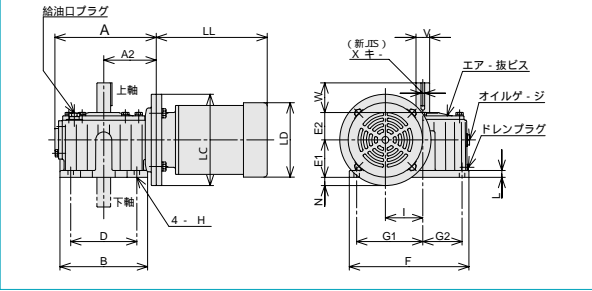
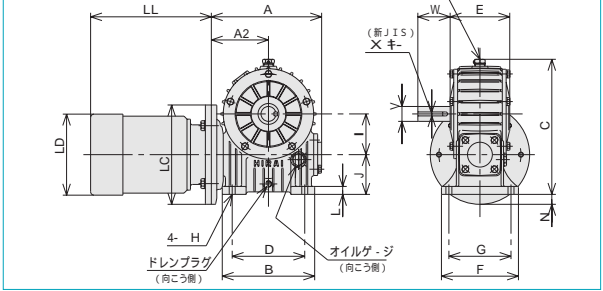


MBA型寸法図



MCA型寸法図



## MBA型モータ付ウォーム減速機(1段堅型)寸法・価格

形式	モータ付	ブレーキモータ付	モータ kW	減速比	主要寸法 (mm)							
					A	D	E1	E2	G1	G2	H	V
2MBA	110,100	169,400	0.2	10~60	183	118	70	55	127	67	11	25
2MBA	116,200	182,700	0.4	10~60	183	118	70	55	127	67	11	25
3MBA	153,700	237,200	0.75	10~60	222	145	82	60	145	86	12	30
4MBA	183,900	280,700	1.5	10~40	248	175	90	75	165	105	15	35
5MBA	252,900	349,700		50, 60	303	210	110	82.5	180	110	15	40
5MBA	272,300	378,700	2.2	10~40	303	210	110	82.5	180	110	15	40
5SMBA	344,900	451,300		50, 60	334	260	112	90	220	130	18	50
5MBA	307,300	469,500	3.7	10~30	303	210	110	82.5	180	110	15	40
5SMBA	379,900	542,100		40~60	334	260	112	90	220	130	18	50
5MBA	457,400	723,600	5.5	10~30	466	260	112	90	220	130	18	50
7MBA	689,700	955,900		40~60	555	320	180	130	280	165	22	65

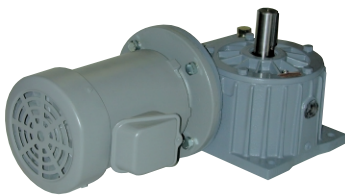
7.5kwモータ付 6MBA、8MBA型はここに掲載していません。お問い合わせ願います。

## MCA型モータ付ウォーム減速機(1段下段型)寸法・価格

形式	モータ付	ブレーキモータ付	モータ kW	減速比	主要寸法 (mm)							
					A	D	E	G	H	I	J	V
2MCA	105,300	164,600	0.2	10~60	183	112	110	115	11	63.5	65	25
2MCA	115,300	177,900	0.4	10~60	183	112	110	115	11	63.5	65	25
3MCA	146,400	231,100	0.75	10~60	222	146	120	125	12	82	80	30
4MCA	175,500	273,500	1.5	10~40	248	168	150	150	14	95	90	35
5MCA	242,000	338,800		50, 60	303	208	165	165	15	115	100	40
5MCA	261,400	367,800	2.2	10~40	303	208	165	165	15	115	100	40
5SMCA	329,100	435,600		50, 60	327	240	180	190	18	136	112	50
5MCA	296,500	458,600	3.7	10~30	303	208	165	165	15	115	100	40
5SMCA	364,200	526,400		40~60	327	240	180	190	18	136	112	50
5MCA	441,700	707,900	5.5	10~30	466	240	180	190	18	136	112	50
7MCA	703,000	968,000		40~60	555	320	260	220	22	183	130	65

7.5kwモータ付 6MCA、8MCA型はここに掲載していません。お問い合わせ願います。

MBA型



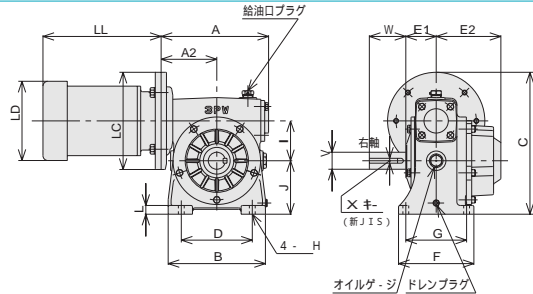
MCA型



MBA型



寸法図



## MBA型モータ付ウォーム減速機(ウォーム1段遊星ハイポサイクロイドギヤ併用)寸法・価格

形式	モータ付	ブレーキモータ付	モータ無	モータ kW	減速比	主要寸法 (mm)								モータ			出力軸		
						A	D	E1	E2	G	H	I	J	L	LL	LC	V	W	X
2MPA02	119,800	179,100	84,700	0.2	100~400	183	112	55	118.5	115	11	63.5	82	15	205	160	30	65	8
2MPA02	144,000	203,300	108,400		500, 600	183	112	55	118.5	115	11	63.5	82	15	205	160	30	65	8
2MPA04	150,000	216,600	108,400	0.4	100~400	183	112	55	117	115	11	63.5	90	16	225	160	30	65	8
3MPA	196,000	261,400	153,700		500, 600	218	146	62.5	133	125	12	82	110	18	225	160	35	75	10
3MPA	206,900	290,400	153,700	0.75	100~400	222	146	62.5	133	125	12	82	110	18	243	200	35	75	10
4MPA	249,300	334,000	197,200		500, 600	248	168	74	146	150	15	95	130	25	243	200	40	85	12
4MPA	256,500	354,500	197,200	1.5	100~400	248	168	74	146	150	15	95	130	25	274	200	40	85	12
5MPA	349,700	447,700	273,500		500, 600	303	208	82.5	172	165	15	115	150	28	274	200	50	100	14
5MPA	369,100	476,700	273,500	2.2	100~400	303	208	82.5	172	165	15	115	150	28	296	250	50	100	14