



SF-HR型

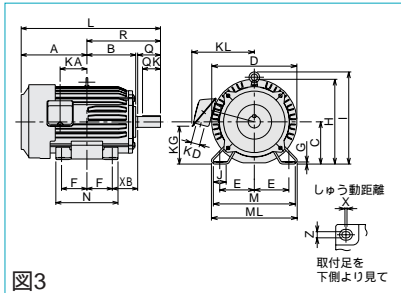
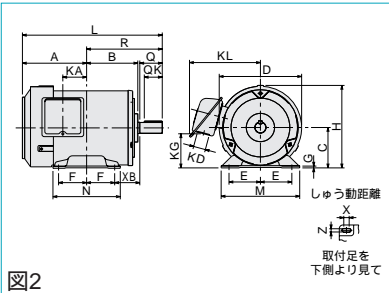
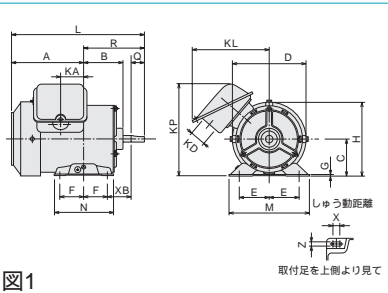
高性能省エネモータ

スーパーラインエコシリーズSF-HR形

- 国内高効率(JEMA)と米国エネルギー政策法(EPA)の両方に対応した高効率設計です。発生損失は標準シリーズ(SF-JR)に対し20~30%低減しました。
- 標準仕様で湿度100%RH(結露無し)、熱帯雰囲気、周囲温度-30~+40℃まで対応可能です。
- FR-A700シリーズインバータのアドバンスド磁束ベクトル制御で1:1(6~60Hz)の100%定トルク連続運転が可能です。
- 長時間のメンテナンスフリーを可能としました。(軸受寿命約2.5倍、4P寿命計算で約5万時間)
- 低騒音(従来比5~6dB(A)低減)・低振動設計

SF-HR形スーパーラインエコシリーズとSF-JR形標準シリーズの効率・節約電力

出力 kW	形名	200V 50Hz		200V 60Hz		220V 60Hz		出力 kW	形名	200V 50Hz		200V 60Hz		220V 60Hz	
		効率 (%)	節約電力 (kW)	効率 (%)	節約電力 (kW)	効率 (%)	節約電力 (kW)			効率 (%)	節約電力 (kW)	効率 (%)	節約電力 (kW)	効率 (%)	節約電力 (kW)
0.2	SF-HR	75.2	0.019	77.5	0.014	77.8	0.021	11	SF-HR	92.9	0.314	93.2	0.339	93.5	0.350
	SF-JR	70.2		73.4		72			90.5	90.6		90.8			
0.4	SF-HR	79.9	0.038	81.2	0.024	81.8	0.033	15	SF-HR	93.7	0.403	93.8	0.402	94	0.382
	SF-JR	74.7		77.5		76.7			91.4	91.5		91.8			
0.75	SF-HR	82.7	0.060	84.4	0.051	85	0.065	18.5	SF-HR	94	0.538	93.9	0.495	94	0.450
	SF-JR	77.6		79.8		79.2			91.5	91.6		91.9			
1.5	SF-HR	86	0.074	88.7	0.097	88.1	0.096	22	SF-HR	93.9	0.641	94.2	0.663	94.4	0.660
	SF-JR	82.5		83.9		83.4			91.4	91.6		91.8			
2.2	SF-HR	89.1	0.101	90.2	0.096	90.6	0.095	30	SF-HR	94	0.872	94.1	0.906	94.4	0.865
	SF-JR	85.6		86.8		87.2			91.5	91.5		91.9			
3.7	SF-HR	89.6	0.089	90.2	0.098	90.7	0.097	37	SF-HR	94.1	0.767	93.9	0.814	94.4	0.805
	SF-JR	87.7		88.1		88.6			92.3	92		92.5			
5.5	SF-HR	91.5	0.211	92.2	0.208	92.3	0.193	45	SF-HR	94.0	0.619	94.5	0.664	94.7	0.661
	SF-JR	88.4		89.1		89.4			92.8	93.2		93.4			
7.5	SF-HR	92.5	0.338	92.8	0.307	93	0.260	55	SF-HR	94.0	0.629	94.4	0.750	94.7	0.683
	SF-JR	88.8		89.4		90.1			93	93.2		93.6			



SF-HR形全閉外扇形横型(屋内)寸法表および価格

わく番号	出力(kW)			価格		絶縁	図番	主要寸法(mm)													軸端径
	2極	4極	6極	kW	4極			モートル本体寸法													
	A	B	C	E	F			H	L	M	N	KL	KP	Q	QK						
63M	0.2	0.2		0.2	23,200	E	1	123.4	66.6	63	50	40	126.3	226.4	135	100	131	156	23	11h6	
71M	0.4	0.4	0.2	0.4	31,200	E	1	130.5	74.5	71	56	45	144.8	250.5	148	110	142	156	30	25	14h6
80M	0.75	0.75	0.4	0.75	40,400	E	2	122	95	80	62.5	50	165.4	262	160	125	145		40	32	19h6
90L	1.5、2.2	1.5	0.75	1.5	47,900	E	2	143	114	90	70	62.5	186.3	311.5	175	150	158		50	40	24h6
100L		2.2		2.2	58,700	E	3	173	128	100	80	70	203.5	366	200	180	169		60	45	28h6
112M	3.7	3.7	1.5	3.7	80,700	B	3	181	135	112	95	70	226	381	230	180	180		60	45	28h6
132S	5.5、7.5	5.5	2.2、3.7	5.5	121,800	B	3	211.5	152	132	108	70	265	450.5	256	180	197		80	63	38k6
132M		7.5	5.5	7.5	157,900	B	3	230.5	171	132	108	89	265	488.5	256	218	197		80	63	38k6
160M	11、15	11	7.5	11	212,600	B	4	252	198	160	127	105	316	575	310	254	266		110	90	42k6
160L	18.5	15	11	15	335,600	B	4	274	220	160	127	127	316	619	310	298	266		110	90	42k6
180M	22	18.5、22	15	18.5	429,700	B	4	292.5	225.5	180	139.5	120.5	359	644	335	285	289		110	90	48k6
180L	30	30	18.5、22	22	559,200	F	4	311.5	242.5	180	139.5	139.5	359	682	335	323	289		110	90	55m6
200L	37、45	37、45	30、37	30	785,600	F	5	355	267.5	200	159	152.5	401	750.5	390	361		548	110	90	55m6
				37	956,400	140								110					60m6		
225S	55		55	45	1,246,100	F	5	365	277	225	178	143	446	797	428	342		593	110	90	55m6
				489	921	140								110					65m6		

空圧・油圧・真空
 自動システム・関連
 ロボット・FA
 制御・検出・計測
 駆動・回転
 5
 軸受・素材・機械
 動力伝達・伝動
 搬送・運搬
 ポンプ・送風機・粉体
 工場設備・環境