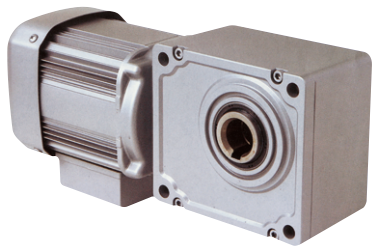


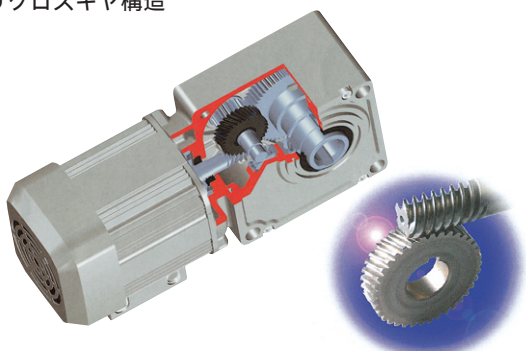
# 三菱 直交軸ギヤードモータ

三菱電機(株)

203441



ヘリクロスギヤ構造



## GM-SSYシリーズ・GM-SHYシリーズ(ヘリクロスギヤ)

- 業界初の直交歯車を開発、RGC加工技術(焼入れ後歯切り加工)と設計技術の確立により他歯車にない多くの特長を備えています。
- 滑らかな動力伝達により、さらに低騒音を実現。(当社比3~4dB低減)
- ハイポイドギヤ(当社)と比較して回転ムラを抑えなめらかに動力を伝達します。
- 端子箱、端子台が標準装備です。ブレーキ付は端子台内部にブレーキ電源を内蔵していますので結線作業が容易です。
- これまでのオイルシール研究成果を製品に反映、モータ軸、出力軸用にそれぞれ専用開発し当社従来比100倍以上の密封能力を実現しました。

### 形名の見方

GM-SSY形 GM - SSY F S B     - R H

GM-SHY形 GM - SHY F S B     - R H

GM:ギヤードモータ

シリーズ名:SSY, SHYシリーズ

取付形式

F フランジ形 M フェースマウント

なし 脚取付形

SSYシリーズは、標準形W, Pのみ。

SSYシリーズはフェースマウント共用形です。

電圧

なし 三相 S 单相

ブレーキ有無

なし プレーキなし B プレーキ付

モータ種別

なし 標準形 H 高性能省エネ

A 安全増防爆形 W 防水形(IP65)

X 耐圧防爆形 P 防水形(IP67)

SSYシリーズは、標準形W, Pのみ。

R:直交軸ギヤードモータ

出力軸種別

L 左軸 T 両軸

R 右軸 H 中空軸

SSYシリーズはHのみ

## GM-SSYシリーズ特性表(サービスファクタ1.0)

| 公称<br>減速比 | 出力(kW)             |      | 0.1kW            |      |                |      | 0.2kW            |      |                |      | 0.4kW            |       |                |      | 0.75kW           |      |                |      |
|-----------|--------------------|------|------------------|------|----------------|------|------------------|------|----------------|------|------------------|-------|----------------|------|------------------|------|----------------|------|
|           | 出力軸回転<br>速度(r/min) |      | 出力軸許容トルク<br>(Nm) |      | 出力軸許容荷重<br>(N) |      | 出力軸許容トルク<br>(Nm) |      | 出力軸許容荷重<br>(N) |      | 出力軸許容トルク<br>(Nm) |       | 出力軸許容荷重<br>(N) |      | 出力軸許容トルク<br>(Nm) |      | 出力軸許容荷重<br>(N) |      |
|           | 50Hz               | 60Hz | 50Hz             | 60Hz | OHL            | スラスト | 50Hz             | 60Hz | OHL            | スラスト | 50Hz             | 60Hz  | OHL            | スラスト | 50Hz             | 60Hz | OHL            | スラスト |
| 1/7.5     | 200                | 240  | 4.06             | 3.38 | 1078           | 216  | 8.11             | 6.76 | 1323           | 265  | 16.2             | 13.5  | 1764           | 353  | 30.4             | 5.4  | 2254           | 451  |
| 1/10      | 150                | 180  | 5.41             | 4.51 | 1176           | 235  | 10.8             | 9.01 | 1421           | 284  | 21.6             | 18.0  | 1960           | 392  | 40.6             | 33.8 | 2450           | 490  |
| 1/12.5    | 120                | 144  | 6.76             | 5.63 | 1225           | 245  | 13.5             | 11.3 | 1519           | 304  | 27.0             | 22.5  | 2058           | 412  | 50.7             | 42.3 | 2646           | 529  |
| 1/15      | 100                | 120  | 8.11             | 6.76 | 1274           | 255  | 16.2             | 13.5 | 1617           | 323  | 32.5             | 27.0  | 2156           | 431  | 60.9             | 50.7 | 2744           | 549  |
| 1/20      | 75                 | 90   | 10.8             | 9.01 | 1421           | 284  | 21.6             | 18.0 | 1764           | 353  | 43.3             | 36.1  | 2450           | 490  | 81.1             | 67.6 | 3038           | 608  |
| 1/25      | 60                 | 72   | 13.5             | 11.3 | 1470           | 294  | 27.0             | 22.5 | 1862           | 372  | 54.1             | 45.1  | 2548           | 510  | 101              | 84.5 | 3234           | 647  |
| 1/30      | 50                 | 60   | 16.2             | 13.5 | 1519           | 304  | 32.5             | 27.0 | 1911           | 382  | 64.9             | 54.1  | 2646           | 529  | 122              | 101  | 3332           | 666  |
| 1/40      | 37.5               | 45   | 21.6             | 18.0 | 1666           | 333  | 43.3             | 36.1 | 2058           | 412  | 86.5             | 72.1  | 2842           | 568  | 162              | 135  | 3528           | 706  |
| 1/50      | 30                 | 36   | 27.0             | 22.5 | 1813           | 363  | 54.1             | 45.1 | 2254           | 451  | 108.2            | 90.1  | 3038           | 608  | 203              | 169  | 3528           | 706  |
| 1/60      | 25                 | 30   | 32.5             | 27.0 | 1911           | 382  | 64.9             | 54.1 | 2352           | 470  | 129.8            | 108.2 | 3136           | 627  | 243              | 203  | 3528           | 706  |

## GM-SHYシリーズ特性表(サービスファクタ1.4)

| 公称<br>減速比 | 出力(kW)             |      | 0.1kW            |      |                |      | 0.2kW            |      |                |      | 0.4kW            |      |                |      | 0.75kW           |      |                |      |
|-----------|--------------------|------|------------------|------|----------------|------|------------------|------|----------------|------|------------------|------|----------------|------|------------------|------|----------------|------|
|           | 出力軸回転<br>速度(r/min) |      | 出力軸許容トルク<br>(Nm) |      | 出力軸許容荷重<br>(N) |      | 出力軸許容トルク<br>(Nm) |      | 出力軸許容荷重<br>(N) |      | 出力軸許容トルク<br>(Nm) |      | 出力軸許容荷重<br>(N) |      | 出力軸許容トルク<br>(Nm) |      | 出力軸許容荷重<br>(N) |      |
|           | 50Hz               | 60Hz | 50Hz             | 60Hz | OHL            | スラスト | 50Hz             | 60Hz | OHL            | スラスト | 50Hz             | 60Hz | OHL            | スラスト | 50Hz             | 60Hz | OHL            | スラスト |
| 1/5       | 300                | 360  | 2.74             | 2.25 | 1176           | 235  | 5.49             | 4.61 | 1568           | 314  | 10.8             | 9.02 | 1960           | 392  | 20.6             | 17.6 | 3234           | 647  |
| 1/7.5     | 200                | 240  | 4.07             | 3.38 | 1372           | 275  | 8.15             | 6.82 | 1715           | 343  | 16.7             | 13.8 | 2205           | 441  | 30.9             | 26   | 3479           | 696  |
| 1/10      | 150                | 180  | 5.39             | 4.51 | 1568           | 314  | 10.8             | 9.02 | 1862           | 372  | 22.5             | 18.6 | 2450           | 490  | 41.2             | 34.3 | 3724           | 745  |
| 1/12.5    | 120                | 144  | 6.76             | 5.64 | 1666           | 334  | 13.8             | 11.4 | 2009           | 402  | 27.9             | 23   | 2597           | 520  | 52               | 43.1 | 3721           | 775  |
| 1/15      | 100                | 120  | 8.13             | 6.76 | 1764           | 353  | 16.7             | 13.7 | 2156           | 431  | 33.3             | 27.4 | 2744           | 549  | 62.7             | 51.9 | 4018           | 804  |
| 1/20      | 75                 | 90   | 10.8             | 9.02 | 1862           | 372  | 22.5             | 18.6 | 2352           | 470  | 44.1             | 37.2 | 3038           | 608  | 83.3             | 69.6 | 4214           | 843  |
| 1/25      | 60                 | 72   | 13.7             | 11.8 | 2058           | 412  | 27.4             | 22.5 | 2548           | 510  | 54.9             | 46.1 | 3234           | 647  | 104              | 86.2 | 4410           | 882  |
| 1/30      | 50                 | 60   | 16.7             | 13.7 | 2156           | 431  | 33.3             | 27.4 | 2646           | 529  | 66.6             | 55.9 | 3332           | 666  | 124              | 104  | 4508           | 902  |
| 1/40      | 37.5               | 45   | 21.6             | 17.6 | 2352           | 470  | 44.1             | 37.2 | 2842           | 568  | 88.2             | 73.5 | 3528           | 706  | 166              | 138  | 4704           | 941  |
| 1/50      | 30                 | 36   | 27.4             | 22.5 | 2548           | 510  | 54.9             | 46.1 | 3038           | 608  | 111              | 92.1 | 3528           | 706  | 208              | 173  | 4704           | 941  |
| 1/60      | 25                 | 30   | 32.3             | 27.4 | 2548           | 510  | 66.6             | 55.9 | 3038           | 608  | 133              | 111  | 3528           | 706  | 249              | 208  | 4704           | 941  |
| 1/80      | 18.8               | 22.5 | 43.1             | 36.3 | 2744           | 549  | 86.2             | 71.5 | 3136           | 627  | 173              | 145  | 3724           | 745  | 325              | 271  | 5292           | 1058 |
| 1/100     | 15                 | 18   | 53.9             | 45.1 | 2744           | 549  | 109              | 91.1 | 3136           | 627  | 217              | 180  | 3724           | 745  | 406              | 338  | 5292           | 1058 |
| 1/120     | 12.5               | 15   | 64.7             | 53.9 | 2744           | 549  | 130              | 109  | 3136           | 627  | 260              | 217  | 3724           | 745  | 487              | 406  | 5292           | 1058 |
| 1/160     | 9.4                | 11.3 | 81.3             | 67.6 | 2940           | 588  | 171              | 142  | 3136           | 627  | 321              | 268  | 3724           | 745  | 602              | 502  | 5292           | 1058 |
| 1/200     | 7.5                | 9    | 85.3             | 71.5 | 2940           | 588  | 171              | 142  | 3136           | 627  | 321              | 268  | 3724           | 745  | 602              | 502  | 5292           | 1058 |
| 1/240     | 6.3                | 7.5  | 99.0             | 82.3 | 2940           | 588  | 193              | 161  | 3136           | 627  | 349              | 290  | 3724           | 745  | 642              | 535  | 5292           | 1058 |

印がついた機種は出力軸許容トルクを制限したものです。



空圧・油圧・真空  
直動システム・関連  
ロボット・FA  
制御・検出・計測  
駆動・回転  
5  
軸受・素材・機械  
動力伝達・伝動  
搬送・運搬  
ポンプ・送風機・粉体  
工場設備・環境