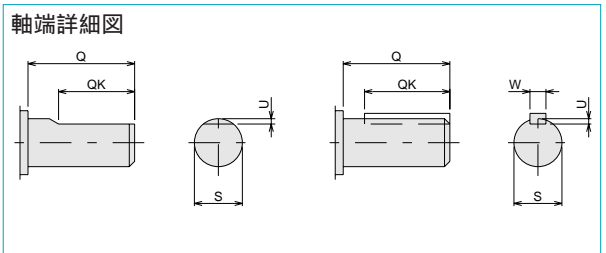
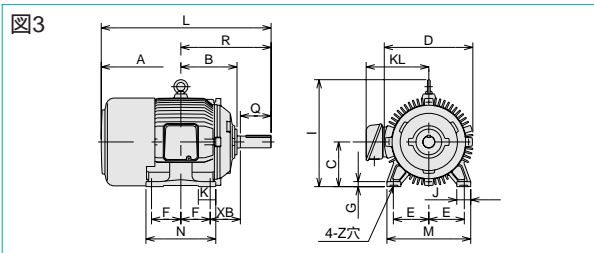
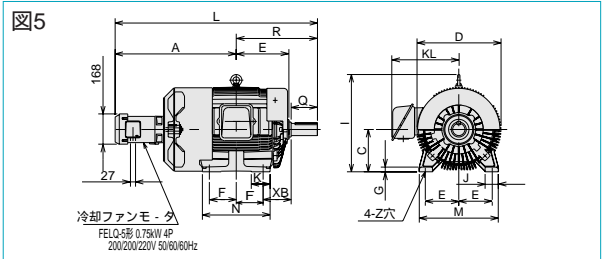
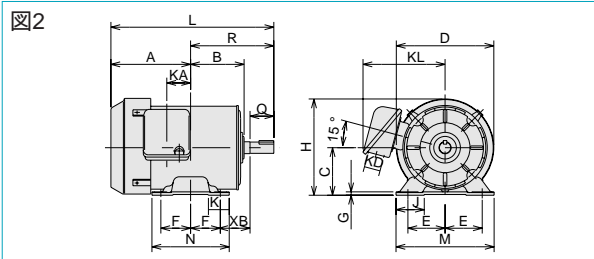
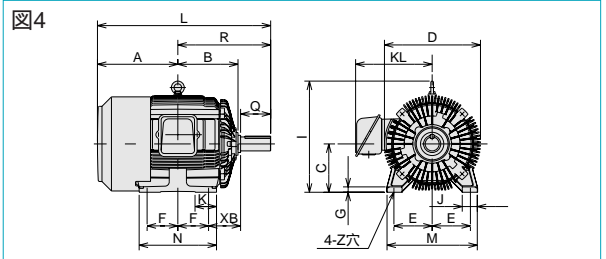
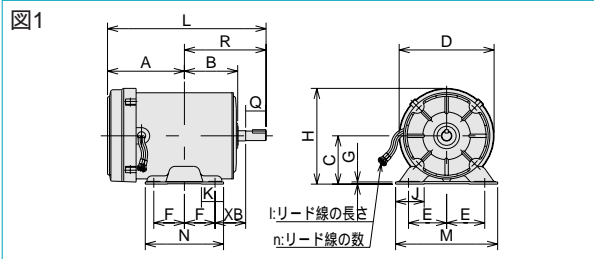


インバータモータ(定トルク1:20シリーズ)

- 機械の性能をフルに発揮させる高信頼性のインバータモータです。豊富なバリエーションを準備しているため一般産業用から民生機器まで、あらゆる環境や用途に最適なモータを選定いただけます。
- 下記シリーズについても準備しています。
 定トルク1: 10シリーズ(ベクトル制御またはV/F制御)
 定トルク1: 100シリーズ(ベクトル制御)
 定トルク1: 1000シリーズ(ベクトル制御・PG付き)
 通減トルク1: 20シリーズ(ベクトル制御またはV/F制御)



インバータモータFEK-(IK)型全閉外扇・脚取付形寸法

出力 (kW)			枠番号	耐熱クラス	外形図	主要寸法 (mm)											軸端寸法(mm)				
1750 min ⁻¹	1450 min ⁻¹	1150 min ⁻¹				A	B	C ⁰ _{-0.5}	E	F	H(I)	KL	L	M	N	R	Q	QK	S	U	W
0.4	0.4		71MHJTJF	B	1	133	79	71	56	45	141		253	150	115	120	30	20	14 ^φ	3	5
0.75	0.4		80MHJTJF	B	2	165	90	80	62.5	50	165	138	305	165	130	140	40	25	19 ^φ	3.5	6
		0.4	80MJ	B	3	135	99	80	62.5	50	170	145	275	155	130	140	40	25	19 ^φ	3.5	6
1.5	0.75	0.75	90LJ	F	3	162	117	90	70	62.5	192	152	330.5	170	155	168.5	50	35	24 ^φ	4	8
2.2	1.5	1.5	100LJ	F	3	185	132	100	80	70	250	168	378	200	170	193	60	45	28 ^φ	4	8
3.7	2.2	2.2	112MJ	F	3	195	131	112	95	70	285	175	395	225	170	200	60	45	28 ^φ	4	8
5.5	3.7	3.7	132SJ	F	3	220	150	132	108	70	330	205	459	260	170	239	80	60	38 ^φ	5	10
7.5	5.5	5.5	132MJ	F	3	240	170	132	108	89	330	205	498	260	210	258	80	60	38 ^φ	5	10
11			160MJ	F	3	285	205	160	127	105	390	230	608	300	250	323	110	90	42 ^φ	5	12
15	7.5	7.5	160LJ	F	3	305	225	160	127	127	390	230	650	300	290	345	110	90	42 ^φ	5	12
18.5	11	11	180MJ	F	4	310	230	180	139.5	120.5	440	330	661.5	330	290	351.5	110	90	48 ^φ	5.5	14
22	18.5	15	180LJ	F	4	330	250	180	139.5	139.5	440	330	700.5	330	330	370.5	110	90	55 ^φ	6	16
30	22	22	200LJ	F	4																
37	30	20	200LJ	F	4	355	275	200	159	152.5	475	345	780.5	380	365	425.5	140	120	60 ^φ	7	18
45	37	37	225SJ	F	4	375	280	225	178	143	520	365	807	420	360	432	140	120	65 ^φ	7	18
55	45	45	225SJ	F	5	650	280	225	178	143	520	365	1082	420	360	432	140	120	65 ^φ	7	18

注) 外形図番号1及び2は銅板製モータです。その他は鋳物製モータです。