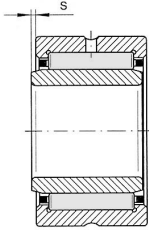


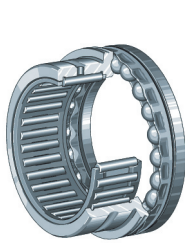
RNA69形



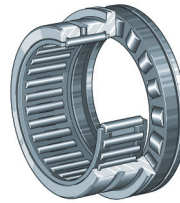
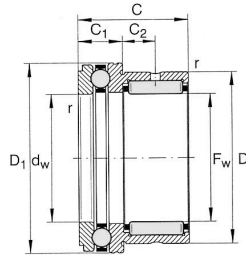
NA69形

## 保持器付針状ころ軸受RNA69シリーズ(内輪なし)NA69シリーズ(内輪付)

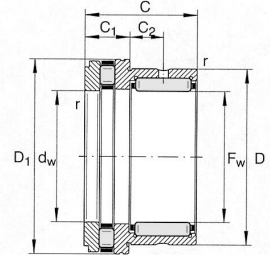
形番 (内輪なし)	価格	適用内輪	価格	形番 (内輪付)	価格	主要寸法(mm)			
						d	D	C	Fw・F
RNA6901	2,040	IR12 × 16 × 22	630	NA6901	2,670	12	24	22	16
RNA6902	2,420	IR15 × 20 × 23	765	NA6902	3,185	15	28	23	20
RNA6903	2,740	IR17 × 22 × 23	820	NA6903	3,560	17	30	23	22
RNA6904	3,130	IR20 × 25 × 30	970	NA6904	4,100	20	37	30	25
RNA69/22	3,410	IR22 × 28 × 30	1,100	NA69/22	4,510	22	39	30	28
RNA6905	3,410	IR25 × 30 × 30	1,130	NA6905	4,540	25	42	30	30
RNA69/28	3,530	IR28 × 32 × 30	1,180	NA69/28	4,710	28	45	30	32
RNA6906	3,930	IR30 × 35 × 30	1,170	NA6906	5,100	30	47	30	35
RNA69/32	4,190	IR32 × 40 × 36	1,360	NA69/32	5,550	32	52	36	40
RNA6907	4,440	IR35 × 42 × 36	1,560	NA6907	6,000	35	55	36	42
RNA6908	5,100	IR40 × 48 × 40	1,950	NA6908	7,050	40	62	40	48
RNA6909	5,630	IR45 × 52 × 40	2,150	NA6909	7,780	45	68	40	52
RNA6910	6,410	IR50 × 58 × 40	2,170	NA6910	8,580	50	72	40	58
RNA6911	7,070	IR55 × 63 × 45	2,580	NA6911	9,650	55	80	45	63
RNA6912	9,280	IR60 × 68 × 45	2,900	NA6912	12,180	60	85	45	68
RNA6913	11,400	IR65 × 72 × 45	3,300	NA6913	14,700	65	90	45	72
RNA6914	14,200	IR70 × 80 × 54	4,230	NA6914	18,430	70	100	54	80
RNA6915	15,500	IR75 × 85 × 54	4,890	NA6915	20,390	75	105	54	85
RNA6916	17,200	IR80 × 90 × 54	5,680	NA6916	22,880	80	110	54	90
RNA6917	19,800	IR85 × 100 × 63	6,340	NA6917	26,140	85	120	63	100
RNA6918	22,000	IR90 × 105 × 63	7,000	NA6918	29,000	90	125	63	105
RNA6919	26,200	IR95 × 110 × 63	8,070	NA6919	34,270	95	130	63	110



NKX形 開放形)



NKXR形 開放形)



## スラスト玉軸受付針状ころ軸受NKXシリーズ

## スラスト玉軸受付針状ころ軸受NKX-Zシリーズ

形番	価格	適用内輪	価格	主要寸法(mm)					
				d	D	D1	B	C1	C
NKX10TV	3,760	IR7 × 10 × 16	490	7	19	24	16	9	23
NKX12	3,760	IR9 × 12 × 16	420	9	21	26	16	9	23
NKX15	3,910	IR12 × 15 × 16	505	12	24	28	16	9	23
NKX17	4,080	IR14 × 17 × 17	485	14	26	30	17	9	25
NKX20	4,860	IR17 × 20 × 20	590	17	30	35	20	10	30
NKX25	5,650	IR20 × 25 × 20	630	20	37	42	20	11	30
NKX30	6,510	IR25 × 30 × 20	680	25	42	47	20	11	30
NKX35	7,490	IR30 × 35 × 20	760	30	47	52	20	12	30
NKX40	9,030	IR35 × 40 × 20	930	35	52	60	20	13	32
NKX45	10,900	IR40 × 45 × 20	1,000	40	58	65	20	14	32
NKX50	12,700	IR45 × 50 × 25	1,180	45	62	70	25	14	35
NKX60	15,600	IR50 × 60 × 25	1,390	50	72	85	25	17	40
NKX70	21,700	IR60 × 70 × 25	1,660	60	85	95	25	18	40

形番	価格	適用内輪	価格	主要寸法(mm)					
				d	D	D2	B	C1	C
NKX10ZTV	4,090	IR7 × 10 × 16	490	7	19	25	16	9	23
NKX12Z	4,090	IR9 × 12 × 16	420	9	21	27	16	9	23
NKX15Z	4,240	IR12 × 15 × 16	505	12	24	29	16	9	23
NKX17Z	4,520	IR14 × 17 × 17	485	14	26	31	17	9	25
NKX20Z	5,230	IR17 × 20 × 20	590	17	30	36	20	10	30
NKX25Z	6,060	IR20 × 25 × 20	630	20	37	43	20	11	30
NKX30Z	7,770	IR25 × 30 × 20	680	25	42	48	20	11	30
NKX35Z	8,760	IR30 × 35 × 20	760	30	47	53	20	12	30
NKX40Z	11,500	IR35 × 40 × 20	930	35	52	61	20	13	32
NKX45Z	13,100	IR40 × 45 × 20	1,000	40	58	66.5	20	14	32
NKX50Z	14,900	IR45 × 50 × 25	1,180	45	62	71.5	25	14	35
NKX60Z	19,600	IR50 × 60 × 25	1,390	50	72	86.5	25	17	40
NKX70Z	26,100	IR60 × 70 × 25	1,660	60	85	96.5	25	18	40

TV = 樹脂長保持器、許容運転温度は +120 (連続運転) です。

## スラスト玉軸受付針状ころ軸受NKXRシリーズ・NKXR-Zシリーズ

形番	価格	適用内輪	価格	形番(内輪付)	価格	主要寸法(mm)						
						d	D	D1	B	C1	C	dw
NKXR15	5,330	IR12 × 15 × 16	505	NKXR15Z	6,540	12	24	28	16	9	23	15
NKXR17	5,620	IR14 × 17 × 17	485	NKXR17Z	6,810	14	26	30	17	9	25	17
NKXR20	7,280	IR17 × 20 × 20	590	NKXR20Z	8,350	17	30	35	20	10	30	20
NKXR25	8,090	IR20 × 25 × 20	630	NKXR25Z	9,420	20	37	42	20	11	30	25
NKXR30	9,420	IR25 × 30 × 20	680	NKXR30Z	11,200	25	42	47	20	11	30	30
NKXR35	11,200	IR30 × 35 × 20	760	NKXR35Z	13,300	30	47	52	20	12	30	35
NKXR40	13,800	IR35 × 40 × 20	930	NKXR40Z	16,100	35	52	60	20	13	32	40
NKXR45	15,900	IR40 × 45 × 20	1,000	NKXR45Z	18,900	40	58	65	20	14	32	45
NKXR50	17,100	IR45 × 50 × 25	1,180	NKXR50Z	20,500	45	62	70	25	14	35	50

アキシャル保持器は樹脂品です。許容運転温度は +120 (連続運転時) です。