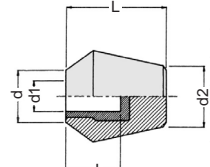
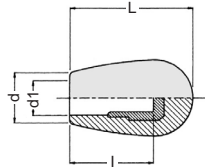


回転・固定グリップ

(株)小西製作所

205741



●材質 グリップ: 黒色フェノール樹脂、インサート: 白色ナイロン樹脂 ●材質 グリップ: 黒色フェノール樹脂、インサート: 白色ナイロン樹脂
OG型セルフロックオーバルグリップ **CG型セルフロックコニカルグリップ**

形番	価格	主要寸法 (mm)				
		外径	d	d1	L	l
OG-30	330	20	14	8	31	21
OG-40	380	26	17	10	42	30
OG-55	490	33	20	12	54	40
OG-70	750	38	23	14	68	50

形番	価格	主要寸法 (mm)					
		外径	d	d1	d2	L	l
CG-25	285	25	15	8	16	28	14
CG-30	320	30	17	10	19	33	18
CG-35	385	35	20	12	22	39	21
CG-40	520	40	23	14	25	45	24

●材質 グリップ: 鋼材SUM22 クロムメッキ
AS型(ねじ込) A型(二面取り) B型(さし込み) 固定握り型

AS型(ねじ込み)	A型(二面取り)	B型(さし込み)	外径	胴長	ネジ径	ネジ長			
形番	価格	形番	価格						
AS-10	220			B-10	285	10	32	M 4	9
AS-13	220			B-13	285	13	40	M 5	10
AS-16	300			B-16	360	16	50	M 6	13
AS-20	370	A-20	800	B-20	460	20	64	M 8	15
AS-25	520	A-25	1,000	B-25	650	25	80	M10	18
AS-32	900	A-32	1,800	B-32	1,100	32	100	M12	20
AS-36	1,400	A-36	2,600	B-36	1,550	36	112	M16	22
				B-40	生産中止品	40	125	M16	24

AS型



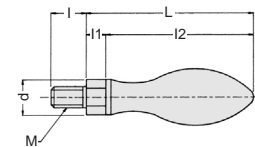
A型

B型

●材質 グリップ: 鋼材SUM22 クロムメッキ
C型(ねじ込) D型(さし込み) 固定握り型

C型(ねじ込み)		D型(さし込み)		主要寸法 (mm)						
形番	価格	形番	価格	外径	d	L	l	l1	l2	M x P
C-13	700	D-13		13	8	40	10	5	35	M 5 x 0.8
C-16	660	D-16		16	10	53	13	7	46	M 6 x 1.0
C-20	860	D-20		20	13	66	15	8	58	M 8 x 1.25
C-25	1,050	D-25		25	16	85	18	10	75	M10 x 1.5
C-32	1,620	D-32		32	20	110	20	13	94	M12 x 1.75
C-36	2,070	D-36		36	22	120	22	14	106	M16 x 2.0
C-40		D-40		40	26	134	24	16	118	M16 x 2.0

C型



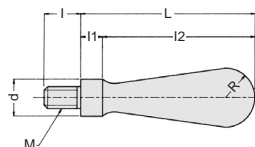
D型



I型(ねじ込) J型(さし込み) 鋼製握り

I型(ねじ込み)		J型(さし込み)		主要寸法 (mm)						
形番	価格	形番	価格	外径	d	L	l	l1	l2	M x P
I-13	480	J-13	580	13	8	35	10	5	30	M 5 x 0.8
I-16	530	J-16	680	16	10	47	13	7	40	M 6 x 1.0
I-20	740	J-20	830	20	13	58	15	8	50	M 8 x 1.25
I-25	950	J-25	1,100	25	16	70	18	10	60	M10 x 1.5
I-32	1,800	J-32	2,100	32	20	93	20	13	80	M12 x 1.75
I-36	2,500	J-36	2,900	36	22	104	22	14	90	M16 x 2.0
I-40	生産中止品	J-40	生産中止品	40	26	116	24	16	100	M16 x 2.0

I型



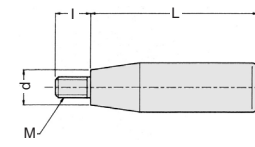
J型



SSG型ステンレス筒型握り ●材質 グリップ: ステンレスSUS303

形番	価格	主要寸法 (mm)				
		外径	d	L	l	M x P
SSG- 6	750	13	10	50	8	M 6 x 1.0
SSG- 8	1,050	16	12	64	10	M 8 x 1.25
SSG-10	1,400	20	15	70	12	M10 x 1.5
SSG-12	2,500	25	18	100	15	M12 x 1.75

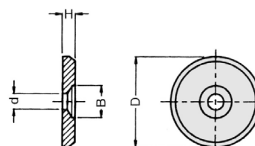
SSG型



●材質 ボディ: 鋼材SUM22Lネジ: SCM435黒色四三酸化鉄皮膜
EP型エンドプレート

形番	価格	寸法 (mm)				皿小ネジ寸法 (mm)			
		B	D	d	H	全長	ネジ長	皿穴	M x P
EP-16	270	8	16	4.3	3.0	10	7	2.5	M4 x 0.7
EP-20	270	8	20	4.3	3.0	10	7	2.5	M4 x 0.7
EP-25	375	10	25	5.3	3.5	12	9	3.0	M5 x 0.8
EP-28	400	10	28	5.3	3.5	12	9	3.0	M5 x 0.8
EP-36	600	12	36	6.3	4.0	12	8	3.0	M6 x 1.0
EP-45	950	12	45	6.3	6.0	12	8	4.0	M6 x 1.0
EP-52	1,200	12	52	6.3	6.0	12	8	4.0	M6 x 1.0

EP型



空圧・油圧・真空

直動システム・関連

ロボット・FA

制御・検出・計測

駆動・回転

軸受・素材・機械

動力伝達・伝動

搬送・運搬

ポンプ・送風機・粉体

工場設備・環境