

スプリングプランジャー

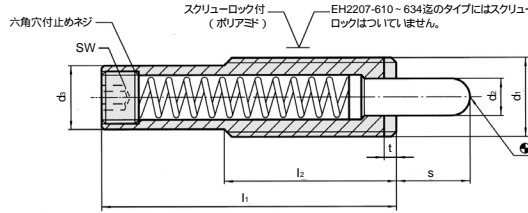
ホルダー社 Erwin Halder KG

235542

EH2207(ロングタイプ)



押し出し、離し用。
緩衝装置に使用。



●快削鋼強力圧タイプは六角穴付止めネジに光沢があります。

タイプ	本体
快削鋼・標準圧	快削鋼・黒染
快削鋼・強力圧	
熱処理鋼・標準圧	熱処理鋼

スラストピン	スプリング
鋼・焼入・黒染	ステンレス鋼

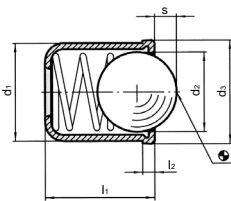
EH2207形標準圧(スラストピン付 六角穴付 ロングタイプ)

快削鋼		d ₁	s	d ₂	d ₃	l ₁	l ₂	SW	スプリング圧:N	
型番	価格								最小	最大
2207-408	3,600	M10	8	4.0	7.8	35	25	3	6.0	16.0
2207-412	3,990	M12	10	5.5	9.5	43	35	4	4.0	18.0
2207-430	4,300	M16	10	8.0	13.4	48	35	6	7.0	24.0
2207-432	4,400	M16	10	8.0	13.4	58	35	6	15.0	42.0
2207-436	4,900	M16	15	8.0	13.4	58	35	6	9.0	33.0
2207-440	5,130	M16	20	8.0	13.4	58	35	6	4.0	23.0
2207-442	5,250	M16	20	8.0	13.4	83	35	6	11.0	43.0
2207-444	5,850	M16	25	8.0	13.4	98	35	6	13.0	41.0
2207-450	7,720	M16	30	8.0	13.4	98	35	6	13.0	47.0
2207-452	8,320	M16	30	8.0	13.4	118	35	6	24.0	110.0
2207-455	9,060	M16	40	8.0	13.4	148	35	6	13.0	63.0
2207-460	9,430	M16	50	8.0	13.4	148	35	6	7.0	43.0
2207-480	8,100	M24	15	10.0	19.6	60	45	8	14.0	87.0

EH2207形強力圧(スラストピン付 六角穴付 ロングタイプ)

快削鋼		d ₁	s	d ₂	d ₃	l ₁	l ₂	SW	スプリング圧:N	
型番	価格								最小	最大
2207-512	4,120	M12	10	5.5	9.5	43	35	4	7.0	46.0
2207-530	4,350	M16	10	8.0	13.4	48	35	6	10.0	43.0
2207-532	4,450	M16	10	8.0	13.4	58	35	6	14.0	84.0
2207-536	5,020	M16	15	8.0	13.4	58	35	6	10.0	57.0
2207-542	5,380	M16	20	8.0	13.4	83	35	6	18.0	72.0
2207-544	5,930	M16	25	8.0	13.4	98	35	6	20.0	70.0
2207-550	7,830	M16	30	8.0	13.4	98	35	6	20.0	80.0
2207-555	9,150	M16	40	8.0	13.4	148	35	6	21.0	113.0
2207-560	9,550	M16	50	8.0	13.4	148	35	6	13.0	75.0
2207-580	8,230	M24	15	10.0	19.6	60	45	8	24.0	192.0

EH2208(ボール付)



- 特長 1. 位置決め、押し離し、圧力ピン用
- 2. 耐熱度は250 迄と -30 ~ +50 迄

タイプ	本体	ボール	スプリング
ステンレス鋼	ステンレス鋼	ステンレス鋼・焼入	ステンレス鋼
真鍮	真鍮		
デルリン	デルリン	ステンレス鋼・焼入	
デルリン	デルリン (POM青色)	デルリン(POM白色)	

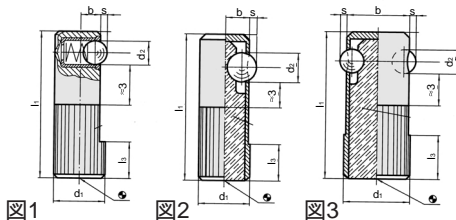
EH2208形 ステンレスボール ボール付・スムースタイプ)

ステンレス(本体)		真鍮(本体)		ステンレス寸法							最大スプリング圧 :N
型番	価格	型番	価格	d ₁ +0.1	d ₂	d ₃	l ₁	s			
2208-004	260	2208-204	330	4	3.0	4.6	5.0	1.0	6.0		
2208-005	260	2208-205	360	5	4.0	5.6	6.0	1.4	6.5		
2208-006	260	2208-206	360	6	5.0	6.5	7.0	1.8	11.5		
2208-008	320	2208-208	420	8	6.5	8.5	9.0	2.4	12.5		
2208-010	390			10	8.5	11.0	13.5	3.3	18.5		
2208-012	490			12	10.0	13.0	16.0	4.0	26.5		

EH2208形 本体デルリン ボール付・スムースタイプ)

ステンレス(ボール)		デルリン(ボール)		d ₁ +0.1	d ₂	d ₃	l ₁	s	最大スプリング圧 :N
型番	価格	型番	価格						
2208-404	200	2208-604	240	4	3.0	4.6	5.0	0.8	6.5
2208-405	200	2208-605	240	5	4.0	5.6	6.0	1.0	9.0
2208-406	240	2208-606	270	6	5.0	6.5	7.0	1.6	13.0
2208-408	240	2208-608	270	8	6.5	8.5	9.0	1.9	18.0
2208-410	360	2208-610	360	10	8.0	11.0	13.5	2.5	23.0
2208-412	390	2208-612	460	12	10.0	13.0	16.0	3.3	25.0

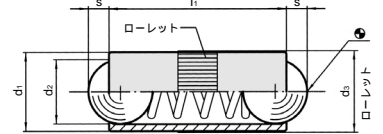
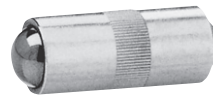
EH2214



EH2214形標準圧 強力圧(ラテラル サイドパワータイプ)

標準圧ステンレス(ボール)		標準圧デルリン(ボール)		図	d ₁	d ₂	l ₁	b	s	最大スプリング圧 :N
型番	価格	型番	価格							
2214-008	1,950	2214-108	2,010	1	8	3.0	25	3.2	0.9	6.5
2214-010	1,950	2214-110	2,010	1	10	4.0	30	4.0	1.0	9.0
2214-012	2,010	2214-112	2,070	1	12	5.0	35	5.0	1.5	13.0
2214-014	2,100	2214-114	2,170	1	14	6.5	40	5.4	1.8	18.0
2214-410	3,250	ペアリング鋼(ボール)	強力圧シングルタイプ	2	10	5.5	30	4.5	1.0	160.0
2214-412	3,450			2	12	6.5	35	5.5	1.5	270.0
2214-414	3,700	ペアリング鋼(ボール)	強力圧ダブルタイプ	2	14	8.0	40	6.5	2.0	380.0
2214-616	3,640			3	16	5.5	35	15.0	1.5	190.0
2214-618	3,800			3	18	6.5	40	17.0	1.8	270.0
2214-622	3,950	3	22	8.0	45	21.0	2.5	410.0		

EH2209(ダブルサイドタイプ)



- 特長 軸等の固定と電気接続品として使用。

EH2209形 ボール付・ダブルサイドタイプ)

真鍮(本体)		d ₁	d ₂	d ₃ +0.05	l ₁	s	スプリング圧:N	
型番	価格						最小	最大
2209-025	460	2.5	2.0	2.52	5.3	0.65	1.3	2.5
2209-030	460	3.0	2.5	3.02	7.3	0.80	2.0	4.5
2209-040	460	4.0	3.0	4.03	9.0	0.90	2.5	7.5
2209-050	460	5.0	4.0	5.03	10.8	1.20	3.5	8.0
2209-070	520	7.0	6.0	7.03	14.0	2.00	4.0	12.0
2209-080	550	8.0	6.5	8.03	18.0	2.10	6.0	15.0

タイプ	本体	ボール	スプリング
真鍮	真鍮	ステンレス鋼・焼入	ステンレス鋼



空圧・油圧・真空

直動システム・関連

ロボット・FA

制御・検出・計測

駆動・回転

軸受・素材・機械

動力伝達・伝動

搬送・運搬

ポンプ・送風機粉体

工場設備・環境