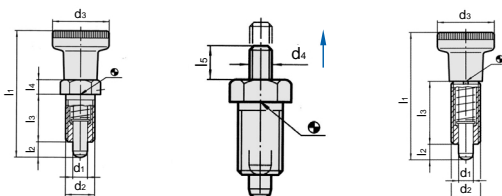


# スプリングプランジャー

ハルダー社 Erwin Halder KG

235542

EH221α (六角カラー付)



- 割り出し、位置決め、スッパ-用に。
- 図2のタイプは油・空圧シリンダのロッドに直接取付使用可能です。

図	タイプ	本体
	快削鋼又はステンレス鋼	快削鋼・黒染ステンレス鋼
	ロッキングピン	グリップ
	鋼・焼入 (ステンレス鋼ニッケルメッキ)	プラスチック (PA6) 黒色

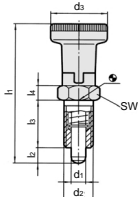
(カラー付) (カラー無) (カラー付) 図1 (カラー付) 図2 (カラー無) 図1

## EH2212形インデックスプランジャー(六角カラー付) EH2212形インデックスプランジャー(六角カラー無)

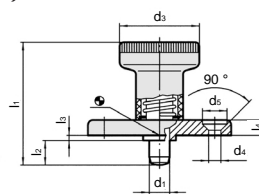
快削鋼		ステンレス鋼		d <sub>1</sub>	d <sub>2</sub>	d <sub>3</sub>	d <sub>4</sub>	l <sub>1</sub>	l <sub>3</sub>	l <sub>5</sub>	快削鋼		ステンレス鋼		d <sub>1</sub>	d <sub>2</sub>	d <sub>3</sub>	d <sub>4</sub>	l <sub>1</sub>	l <sub>3</sub>	l <sub>4</sub>
型番	価格	型番	価格	-0.02 -0.04							型番	価格	型番	価格	-0.02 -0.04						
2212-005	1,880	2212-405	3,020	5	M10	21		45.0	17		2212-045	1,440	2212-445	2,400	5	M10	21		45.0	22	
2212-006	2,100	2212-406	3,560	6	M12	25		54.5	20		2212-046	1,570	2212-446	2,650	6	M12	25		54.5	26	
2212-008	2,750	2212-408	4,740	8	M16	31		69.0	26		2212-048	1,790	2212-448	3,150	8	M16	31		69.0	34	
2212-010	3,480	2212-410	7,160	10	M20	31		80.0	33		2212-050	2,650	2212-450	4,780	10	M20	31		80.0	41	
2212-025	1,660	2212-425	2,880	5	M10		M5		17	6	2212-065	1,320	2212-465	2,430	5	M10		M5		22	6
2212-026	1,950	2212-426	3,360	6	M12		M6		20	10	2212-066	1,440	2212-466	2,680	6	M12		M6		26	10
2212-028	2,490	2212-428	4,410	8	M16		M8		26	12	2212-068	1,570	2212-468	2,970	8	M16		M8		34	12
2212-030	3,220	2212-430	6,930	10	M20		M8		33	12	2212-070	2,430	2212-470	4,550	10	M20		M8		43	12

005 = NDX, PXZ-A 405 = NDX-SUS, PXZS-A

EH221α ロック装置付)



EH221α フランジタイプ)



- 使用可能温度: -30 ~ +80

- 割り出し用

## EH2212形インデックスプランジャー(六角カラー ロック装置付) EH2212形インデックスプランジャー(フランジタイプ)

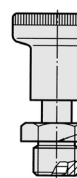
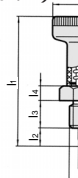
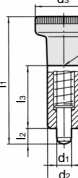
快削鋼		ステンレス鋼		d <sub>1</sub>	d <sub>2</sub>	d <sub>3</sub>	l <sub>1</sub>	l <sub>2</sub>	l <sub>3</sub>	SW	ロック装置無		ロック装置付		d <sub>1</sub>	l <sub>2</sub> min	b <sub>2</sub>	d <sub>2</sub>	d <sub>3</sub>	d <sub>4</sub>	k
型番	価格	型番	価格	-0.02 -0.04							型番	価格	型番	価格	-0.02 -0.04			-0.02 -0.1			
2212-205	2,330	2212-605	3,280	5	M10	21	51.0	5	17	12	2212-926	1,760	2212-936	2,170	6	6	18	10	25	4.3	30
2212-206	2,580	2212-606	3,910	6	M12	25	61.0	6	20	14	2212-927	1,790	2212-937	2,170	6	14	18	10	25	4.3	30
2212-208	3,060	2212-608	5,290	8	M16	31	75.5	8	26	19	2212-928	2,290	2212-938	2,670	8	8	20	12	31	5.3	34
2212-210	5,090	2212-610	8,910	10	M20	31	91.0	10	33	22	2212-929	2,290	2212-939	2,730	8	18	20	12	31	5.3	34

205 = NDX-L, PXY-A 605 = NDX-LSUS, PXY-A

926 = PFX 936 = PFY

EH221α 溶接タイプ)

EH221α ショートタイプ)



- 使用可能温度: -30 ~ +80

- 使用可能温度: -30 ~ +80

## EH2212形 外周ネジ無溶接タイプ) EH2212形 六角カラー付 ショートタイプ) ロックナット価格

溶接タイプ		d <sub>1</sub>	d <sub>2</sub>	d <sub>3</sub>	d <sub>4</sub>	l <sub>1</sub>	l <sub>2</sub> min	l <sub>3</sub>	快削鋼		d <sub>1</sub>	d <sub>2</sub>	d <sub>3</sub>	l <sub>2</sub> min	l <sub>3</sub>	l <sub>4</sub>	快削鋼		ステンレス鋼		
型番	価格	-0.02 -0.04							型番	価格	-0.02 -0.04						型番	価格	型番	価格	
2212-805	1,600	5	12	21	45.0	5	22		2212-226	2,200	6	M12	25	45	6	10	5	2212-115	110	2212-515	360
2212-806	1,760	6	14	25	54.5	6	26		2212-228	2,860	8	M16	31	54	8	12	6	2212-116	140	2212-516	390
2212-808	2,260	8	18	31	69.0	8	34		2212-236	2,800	6	M12	25	45	6	10	5	2212-118	200	2212-518	520
2212-825	1,560	5	12		M5	5	22		2212-238	3,310	8	M16	31	54	8	12	6	2212-120	300	2212-520	830
2212-826	1,730	6	14		M6	6	26		2212-116	140		M12									
2212-828	2,140	8	18		M8	8	34		2212-118	200		M16									

805 = PXX

EH221α (高さ調整カラー)

## EH2212形 デスタンスカラー (プランジャーの高さ調整カラー)



型番	価格	内径	厚み	適用プランジャーサイズ	型番	価格	内径	厚み	適用プランジャーサイズ	型番	価格	内径	厚み	適用プランジャーサイズ
2212-842	170	10	2	5.0	2212-862	170	12	2	6.0	2212-875	200	12	5	6.0
2212-844	170	10	4	5.0	2212-864	170	12	4	6.0	2212-882	200	16	2	8.0
2212-846	170	10	6	5.0	2212-866	170	12	6	6.0	2212-884	200	16	4	8.0
2212-848	170	10	8	5.0	2212-868	170	12	8	6.0	2212-886	200	16	6	8.0
2212-850	170	10	10	5.0	2212-872	200	12	2	6.0	2212-888	240	16	8	8.0
2212-852	170	10	12	5.0	2212-874	200	12	4	6.0	2212-890	240	16	10	8.0

空圧・油圧・真空

直動システム・関連

ロボット・FA

制御・検出・計測

駆動・回転

軸受・素材・機械

動力伝達・伝動

搬送・運搬

ポンプ・送風機・粉体

工場設備・環境