

グリップ・インサートピン ハルダ-社 Erwin Halder KG

235542



1: 白色



2: オレンジ

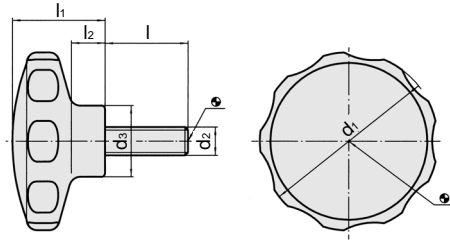


3: 黄色



4: 青色

EH2475



●材質と仕上げ

グリップ部:ポリアミド(ナイロン6) ネジ付ブッシュ:ステンレス鋼(SUS303)
 キャップ部:ポリアミド(ナイロン6) 末字0:黒色 1:白色 2:オレンジ色 3:黄色 4:青色

EH2475形スターグリップ(ステンレス製オネジタイプ)

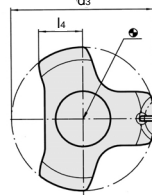
注) オネジタイプもあります

型番 (黒色)	価格	d ₁	d ₂	l	d ₃	l ₁	l ₂	型番 (黒色)	価格	d ₁	d ₂	l	d ₃	l ₁	l ₂
2475-100	170	30	M4	10	14.0	19	7	2475-300	240	50	M6	14	22.0	26	10
2475-110	170	30	M4	14	14.0	19	7	2475-310	240	50	M6	18	22.0	26	10
2475-120	170	30	M4	18	14.0	19	7	2475-320	240	50	M6	23	22.0	26	10
2475-130	190	30	M4	23	14.0	19	7	2475-330	240	50	M6	28	22.0	26	10
2475-140	190	30	M4	28	14.0	19	7	2475-340	260	50	M6	38	22.0	26	10
2475-150	170	30	M5	10	14.0	19	7	2475-350	260	50	M8	18	22.0	26	10
2475-160	170	30	M5	14	14.0	19	7	2475-360	290	50	M8	23	22.0	26	10
2475-170	170	30	M5	18	14.0	19	7	2475-370	290	50	M8	28	22.0	26	10
2475-180	190	30	M5	23	14.0	19	7	2475-380	290	50	M8	38	22.0	26	10
2475-190	190	30	M5	28	14.0	19	7	2475-390	310	50	M8	48	22.0	26	10
2475-200	190	40	M5	10	16.5	22	9	2475-400	330	62	M8	18	22.0	35	13
2475-210	190	40	M5	14	16.5	22	9	2475-410	360	62	M8	23	22.0	35	13
2475-220	190	40	M5	18	16.5	22	9	2475-420	360	62	M8	28	22.0	35	13
2475-230	210	40	M5	23	16.5	22	9	2475-430	380	62	M8	38	22.0	35	13
2475-240	210	40	M5	28	16.5	22	9	2475-440	380	62	M8	48	22.0	35	13
2475-250	190	40	M6	14	16.5	22	9	2475-450	400	62	M10	23	22.0	35	13
2475-260	190	40	M6	18	16.5	22	9	2475-460	430	62	M10	28	22.0	35	13
2475-270	210	40	M6	23	16.5	22	9	2475-470	450	62	M10	38	22.0	35	13
2475-280	210	40	M6	28	16.5	22	9	2475-480	480	62	M10	48	22.0	35	13
2475-290	210	40	M6	38	16.5	22	9	2475-490	550	62	M10	58	22.0	35	13

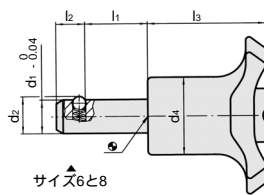
EH2240



EH2240

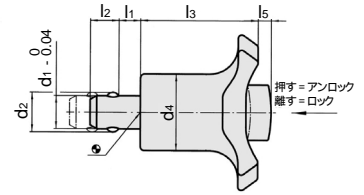


サイズ10と12



サイズ6と8

EH2236



押す=アンロック
離す=ロック

EH2240形ソケットピン(スプリング圧のボール付)

ステンレス鋼		d ₁	l ₁	d ₂	d ₃	l ₂	l ₃	差込穴 D12	ステンレス鋼		d ₁	l ₁	d ₂	d ₃	l ₂	l ₃	差込穴 D12	
型番	価格																型番	価格
2240-062	2,980	6	10	6.5	38	5.0	30.2	6	2240-095	3,450	8	50	8.7	38	6.3	30.2	8	
2240-064	2,980	6	15	6.5	38	5.0	30.2	6	2240-104	3,830	10	15	12.0	47	8.7	36.0	10	
2240-066	2,980	6	20	6.5	38	5.0	30.2	6	2240-106	3,830	10	20	12.0	47	8.7	36.0	10	
2240-068	2,980	6	25	6.5	38	5.0	30.2	6	2240-108	3,830	10	25	12.0	47	8.7	36.0	10	
2240-070	3,100	6	30	6.5	38	5.0	30.2	6	2240-110	4,100	10	30	12.0	47	8.7	36.0	10	
2240-075	3,100	6	50	6.5	38	5.0	30.2	6	2240-115	4,100	10	50	12.0	47	8.7	36.0	10	
2240-084	3,310	8	15	8.7	38	6.3	30.2	8	2240-122	4,450	12	20	14.5	47	9.5	36.0	12	
2240-086	3,310	8	20	8.7	38	6.3	30.2	8	2240-124	4,450	12	30	14.5	47	9.5	36.0	12	
2240-088	3,310	8	25	8.7	38	6.3	30.2	8	2240-126	4,600	12	40	14.5	47	9.5	36.0	12	
2240-090	3,450	8	30	8.7	38	6.3	30.2	8	2240-128	4,600	12	50	14.5	47	9.5	36.0	12	

EH2236形クランプピン(間隔補正可能セルフロック機構付)

セルフロック機構付		d ₁	l ₁	d ₂	d ₃	l ₂	l ₃	差込穴 D12	セルフロック機構付		d ₁	l ₁	d ₂	d ₃	l ₂	l ₃	差込穴 D12	
型番	価格																型番	価格
2236-010	7,170	6	0- 5	7.0	38	5.0	30.2	6	2236-030	8,520	10	0- 5	12.0	47	8.7	36.0	10	
2236-012	7,170	6	5-10	7.0	38	5.0	30.2	6	2236-032	8,520	10	5-10	12.0	47	8.7	36.0	10	
2236-020	7,360	8	0- 5	9.5	38	6.5	30.2	8	2236-040	8,930	12	0- 5	14.0	47	9.4	36.0	12	
2236-022	7,360	8	5-10	9.5	38	6.5	30.2	8	2236-042	8,930	12	5-10	14.0	47	9.4	36.0	12	

EH2236

上部ピンを押したままロック解除し、接合する。上部ピンを離すとロックになり同時に(ピン部が上に戻り)クランプする。

空圧・油圧・真空

直動システム・関連

ロボット・FA

制御・検出・計測

駆動・回転

軸受・素材・機械

動力伝達・伝動

搬送・運搬

ポンプ・送風機・粉体

工場設備・環境