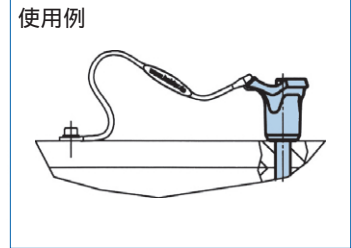
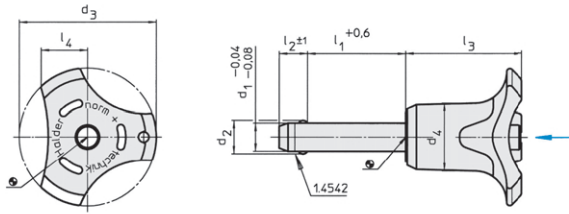


ボールロックピン

1. パーツやワークのスピーディな接合・交換・保持に使用。
2. 頻繁に繰り返し接合を行う場合、素早く簡単に取り外しが出来ます。
 - 使用温度: -30 ~ 180
 - 材質: ピン部: SUS630硬質加工
ハンドル: プラスチック (PA6)
スプリング: ステンレス鋼



EH2238形ボールロックピン(セルフロック機構付)

セルフロック機構付					セルフロック機構付												
型番	価格	d ₁	l ₁	d ₂	d ₃	l ₂	l ₃	差込穴 H11	型番	価格	d ₁	l ₁	d ₂	d ₃	l ₂	l ₃	差込穴 H11
2238-152	4,830	5	10	5.5	33.2	6.0	26.7	5	2238-177	5,620	8	35	9.6	39.2	9.6	33.3	8
2238-153	4,830	5	15	5.5	33.2	6.0	26.7	5	2238-178	5,620	8	40	9.6	39.2	9.6	33.3	8
2238-154	4,830	5	20	5.5	33.2	6.0	26.7	5	2238-179	5,620	8	45	9.6	39.2	9.6	33.3	8
2238-155	4,830	5	25	5.5	33.2	6.0	26.7	5	2238-180	5,620	8	50	9.6	39.2	9.6	33.3	8
2238-156	5,120	5	30	5.5	33.2	6.0	26.7	5	2238-184	8,170	10	20	12.0	39.2	12.0	33.3	10
2238-162	4,830	6	10	7.0	33.2	7.0	26.7	6	2238-185	8,170	10	25	12.0	39.2	12.0	33.3	10
2238-163	4,830	6	15	7.0	33.2	7.0	26.7	6	2238-186	8,600	10	30	12.0	39.2	12.0	33.3	10
2238-164	4,830	6	20	7.0	33.2	7.0	26.7	6	2238-187	8,600	10	35	12.0	39.2	12.0	33.3	10
2238-165	4,830	6	25	7.0	33.2	7.0	26.7	6	2238-188	8,600	10	40	12.0	39.2	12.0	33.3	10
2238-166	5,120	6	30	7.0	33.2	7.0	26.7	6	2238-189	8,600	10	45	12.0	39.2	12.0	33.3	10
2238-167	5,120	6	35	7.0	33.2	7.0	26.7	6	2238-190	8,600	10	50	12.0	39.2	12.0	33.3	10
2238-168	5,120	6	40	7.0	33.2	7.0	26.7	6	2238-192	9,020	10	60	12.0	39.2	12.0	33.3	10
2238-169	5,120	6	45	7.0	33.2	7.0	26.7	6	2238-205	8,310	12	25	14.5	47.6	14.5	39.7	12
2238-170	5,120	6	50	7.0	33.2	7.0	26.7	6	2238-206	8,740	12	30	14.5	47.6	14.5	39.7	12
2238-174	5,260	8	20	9.6	39.2	9.6	33.3	8	2238-207	8,740	12	35	14.5	47.6	14.5	39.7	12
2238-175	5,260	8	25	9.6	39.2	9.6	33.3	8	2238-208	8,740	12	40	14.5	47.6	14.5	39.7	12
2238-176	5,620	8	30	9.6	39.2	9.6	33.3	8	2238-209	8,740	12	45	14.5	47.6	14.5	39.7	12

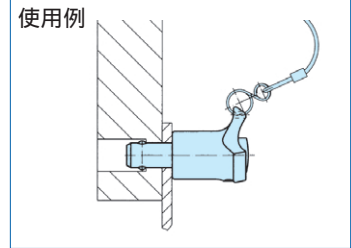
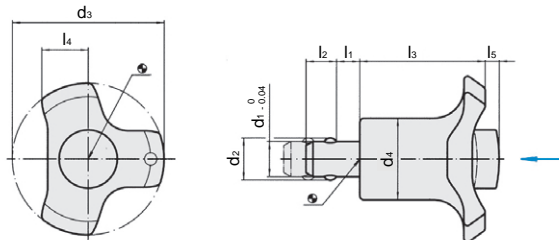
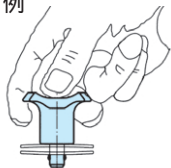


EH2234



EH2236

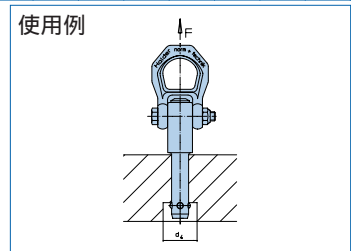
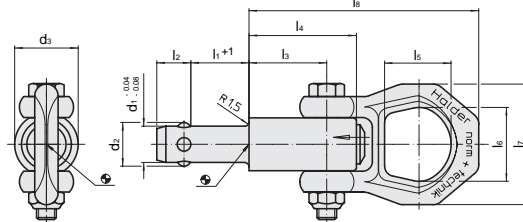
使用例



EH2236形クランピングピン(間隔補正可能セルフロック機構付)

セルフロック機構付					セルフロック機構付												
型番	価格	d ₁	l ₁	d ₂	l ₂	l ₃	差込穴 D12	最大締付力 (N) max.	型番	価格	d ₁	l ₁	d ₂	l ₂	l ₃	差込穴 D12	最大締付力 (N) max.
2236-010	7,170	6	0-5	7.0	5.0	30.2	6	16	2236-030	8,520	10	0-5	12.0	8.7	36.0	10	21
2236-012	7,170	6	5-10	7.0	5.0	30.2	6	18	2236-032	8,520	10	5-10	12.0	8.7	36.0	10	23
2236-020	7,360	8	0-5	9.5	6.5	30.2	8	16	2236-040	8,930	12	0-5	14.0	9.4	36.0	12	21
2236-022	7,360	8	5-10	9.5	6.5	30.2	8	18	2236-042	8,930	12	5-10	14.0	9.4	36.0	12	23

1. 迅速かつ簡単に使用できるリング付ホイスエレメント
2. セルフロック装置付
 - 使用温度: +250 迄
 - 材質: ピン部: 銅, リン酸塩被膜
ボルト: アルミニウム



EH2235形リフティングピン(セルフロック機構付)

セルフロック機構付					セルフロック機構付												
型番	価格	d ₁	l ₁	d ₂	l ₂	l ₃	差込穴 H11	引張荷重 kN.	型番	価格	d ₁	l ₁	d ₂	l ₂	l ₃	差込穴 H11	引張荷重 kN.
2235-621	17,290	10	15	11.7	10.2	25.7	10	2.7	2235-635	18,790	12	35	14.2	11.0	25.7	12	3.5
2235-623	17,290	10	25	11.7	10.2	25.7	10	2.7	2235-637	18,790	12	50	14.2	11.0	25.7	12	3.5
2235-625	17,290	10	35	11.7	10.2	25.7	10	2.7	2235-641	20,810	16	25	18.6	15.1	31.0	16	4.8
2235-627	17,290	10	50	11.7	10.2	25.7	10	2.7	2235-643	20,810	16	50	18.6	15.1	31.0	16	4.8
2235-631	18,790	12	15	14.2	11.0	25.7	12	3.5	2235-645	20,810	16	75	18.6	15.1	31.0	16	4.8
2235-633	18,790	12	25	14.2	11.0	25.7	12	3.5									



EH2235

空圧・油圧・真空

直動システム・関連

ロボット・FA

制御・検出・計測

駆動・回転

軸受・素材・機械

動力伝達・伝動

搬送・運搬

ポンプ・送風機・粉体

工場設備・環境