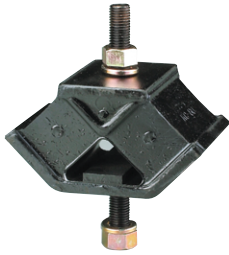


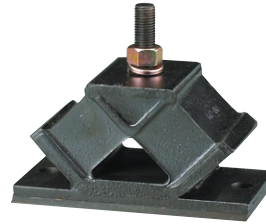
防振ゴム

倉敷化工(株)

226652



- 丸形防振ゴムに比べ横方向の剛性が大きく横方向に加振力のある回転機械などの支持に適しています。
- 取付方向を変えることによりばね定数が容易に変えられます。



- KC形と同様の性質を有します。
- KC-75BP、KC-80BP、KC-100BPはベースプレートにゴムパットを接着していますので、機械を床上に置いただけで使用できます。

KC形V形防振ゴム

| 形番 | 価格 | Z方向支持荷重(N) | 主要寸法(mm) | | | | | |
|-------|--------|------------|----------|----|-------|-----|------|------|
| | | | よこ | たて | 全高 | ネジ径 | ネジ長さ | ネジ下 |
| KC-35 | 3,380 | ~ 98 | 60 | 30 | 95 | M10 | 31 | 29 |
| KC-45 | 4,130 | ~ 440 | 82 | 50 | 114 | M12 | 35 | 34 |
| KC-60 | 6,170 | ~ 930 | 108 | 70 | 148.5 | M12 | 45 | 43.5 |
| KC-70 | 7,690 | ~ 1500 | 124 | 90 | 174 | M16 | 52 | 52 |
| KC-75 | 8,460 | ~ 880 | 135 | 70 | 161.5 | M12 | 45 | 43.5 |
| KC-80 | 10,650 | ~ 1320 | 148 | 90 | 184 | M16 | 52 | 52 |

ゴム材質は天然ゴム配合硬さ45とします。六角ナット、ワッシャー各2ヶ付。

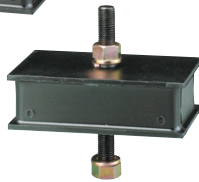
KC-BP形防振ゴム

| 形番 | 価格 | Z方向支持荷重(N) | 主要寸法(mm) | | | | | |
|----------|--------|------------|----------|-----|-------|-----|------|-----|
| | | | よこ | たて | 全高 | ネジ径 | ネジ長さ | 取付穴 |
| KC-75BP | 11,290 | ~ 880 | 170 | 70 | 130 | M12 | 40 | 14 |
| KC-80BP | 15,440 | ~ 1320 | 180 | 90 | 145.5 | M16 | 50 | 14 |
| KC-100BP | 19,940 | ~ 2900 | 240 | 110 | 171 | M20 | 46 | 18 |
| KC-140BP | 48,810 | ~ 6400 | 250 | 240 | 196 | M20 | 46 | 18 |
| KC-170BP | 56,270 | ~ 8800 | 300 | 180 | 226 | M20 | 46 | 22 |

ゴム材質は天然ゴム配合硬さ45とします。六角ナット、ワッシャー付。



H形



B形

- 1個当たりの支持荷重が最大24.5kNと大荷重として使用できます。
- 大きいばね定数の為、高周波振動の伝達防止に適当です。
- せん断方向、傾斜方向にも使用でき、低周波振動にも有効です。



- 丸形防振ゴムに比べ上下方向のばね定数が小さく、横方向の安定性がよいので低速回転で大振幅を発生する機材に適しています。
- 10Hz以上の振動に対して防振効果を発揮します。

RK形角形防振ゴム

| 形番 | 価格 | | | Z方向支持荷重(N) | 主要寸法(mm) | | | | | |
|-----------------------|--------|--------|--------|------------|----------|-----|-----|-----|------|-----|
| | B | B2 | H | | よこ | たて | 全高 | ネジ径 | ネジ長さ | ゴム厚 |
| RK-1610 ^{B2} | 9,830 | 15,560 | 8,350 | ~ 9800 | 160 | 100 | 160 | M16 | 55 | 50 |
| RK-1413 ^{B2} | 12,710 | 18,920 | 9,750 | ~ 14700 | 140 | 130 | 168 | M20 | 59 | 50 |
| RK-1813 ^{B2} | 15,100 | 20,630 | 12,080 | ~ 19600 | 180 | 130 | 168 | M20 | 59 | 50 |
| RK-2213 ^{B2} | 17,560 | 22,400 | 14,580 | ~ 24500 | 220 | 130 | 168 | M20 | 59 | 50 |

ゴム材質は天然ゴム配合とします。

- 丸形、山形防振ゴムより、小さいばね定数が得られるので、低周波の加振力に対しても優れた防振効果が得られます。
- 8.3Hz以上の振動に対して防振効果があります。



KE形くら形防振ゴム

| 形番 | 価格 | Z方向支持荷重(N) | 主要寸法(mm) | | | | | |
|-------|-------|------------|----------|----|----|-----|-------|-----|
| | | | よこ | たて | 全高 | ゴム幅 | 取付ピッチ | 取付穴 |
| KE-25 | 1,520 | ~ 98 | 76 | 20 | 25 | 40 | 60 | 7 |
| KE-30 | 1,710 | ~ 180 | 105 | 30 | 30 | 50 | 85 | 9 |
| KE-40 | 1,940 | ~ 390 | 135 | 40 | 40 | 70 | 110 | 11 |
| KE-50 | 3,420 | ~ 540 | 165 | 50 | 50 | 90 | 135 | 14 |
| KE-60 | 4,650 | ~ 740 | 195 | 60 | 60 | 110 | 165 | 14 |

ゴム材質は天然ゴム配合硬さ60とします。

KD形山形防振ゴム

| 形番 | 価格 | Z方向支持荷重(N) | 主要寸法(mm) | | | | | |
|-------|-------|------------|----------|----|-----|-----|------|-----|
| | | | よこ | たて | 全高 | ネジ径 | ネジ長さ | 取付穴 |
| KD-40 | 1,600 | ~ 340 | 125 | 30 | 69 | M10 | 29 | 11 |
| KD-45 | 3,130 | ~ 490 | 160 | 35 | 79 | M12 | 34 | 14 |
| KD-55 | 4,250 | ~ 880 | 210 | 40 | 109 | M16 | 54 | 17 |
| KD-65 | 5,500 | ~ 1230 | 245 | 50 | 117 | M16 | 52 | 20 |

ゴム材質は天然ゴム配合硬さ60とします。六角ナット、ワッシャー各1ヶ付。



KP形



KQ形

KP形・KQ軽量用防振ゴム

| 形番 | 価格 | 支持荷重(N) | 主要寸法(mm) | | | | | |
|-------|-------|---------|----------|----|----|------|-------|-----|
| | | | よこ | たて | 全高 | 中心穴径 | 取付ピッチ | 取付穴 |
| KP-32 | 760 | 20 | 42 | 32 | 11 | 4.5 | 36 | 3.6 |
| KP-42 | 780 | 34 | 59 | 42 | 16 | 6.5 | 50 | 4.8 |
| KP-57 | 1,730 | 59 | 76 | 57 | 22 | 9 | 63 | 6 |
| KQ-27 | 550 | 25 | 43 | 27 | 11 | M4 | 36 | 3.6 |
| KQ-38 | 630 | 59 | 60 | 38 | 15 | M6 | 50 | 4.8 |
| KQ-53 | 1,690 | 140 | 84 | 53 | 21 | M8 | 70 | 6 |

ゴム材質はクロロプレンゴム配合硬さ45とします。