

●形式記号の組合せ  
BSA 10 30  
歯数

製品形式

BSA	S45C標準型
BNA	キャストナイロン
BUA	SUS303ステンレス

モジュールピッチ (MP)

10	1.0	20	2.0	30	3.0
15	1.5	25	2.5	40	4.0

( ) のついている形式は鋳物材 (FC200) です



## BSA型ベベルギヤ

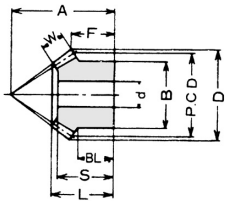
速比1:2 ピッチ円すい角(小) 26°34'(大) 63°26'

形式	S45C標準型	キャストナイロン	SUS303ステンレス	ピッチ径 P.C.D	外径 D	歯幅 W	組立距離 A	歯先距離 F	ボス径		ボス長さ BL	全長 L	穴径	
	BSA	BNA	BUA						B	BL			S	d <sub>H7</sub>
1015	870		2,590	15	16.8	5.5	23.5	9.0	12	7.8	13.72	13	6	
1030	1,400		4,110	30	30.9		19.5	12.9	22	8	15.06	13	10	
1515	1,030		3,200	22.5	25.2	8.3	32	10.2	18	8.4	17.37	16	10	
1530	1,720		5,290	45	46.3		25	15.1	34	10	18.36	15	15	
2015	1,150		3,590	30	33.6	11	43	13.9	24	11.5	23.44	22	10	
2030	2,100		6,680	60	61.8		32	18.8	44	12	23.13	19	20	
2515	1,480		4,590	37.5	42.0	14	54	17.6	30	14.6	29.77	28	12	
2530	2,440		7,540	75	77.2		39	22.5	54	14	28.01	24	25	
3015	2,100		6,560	45	50.4	16.7	63	19.3	35	15.5	33.83	31	15	
3030	3,540		10,950	90	92.7		44	24.2	66	15	30.76	25	30	
4015	3,040			60	67.2	22	85	26.8	45	21.1	45.88	42	15	
4030	5,770			120	123.6		57	30.6	85	19	39.25	32	18	
5015	4,320			75	83.9	27	104	31.2	55	24	54.67	50	15	
5030	7,500			150	154.5		71	38.0	100	24	48.61	40	20	
4015				60	67.2	22	85	26.8	45	21.1	45.88	42	15	
(4030)				120	123.6		57	30.6	55	19	39.25	32	18	
5015				75	83.9	27	104	31.2	55	24	54.67	50	15	
(5030)				150	154.5		71	38.0	60	24	48.61	40	20	
6015	7,250			90	100.7	33	124	36.7	65	27.8	65.32	60	18	
(6030)	13,860			180	185.4		85	45.4	70	28	58.38	48	25	
8015	23,980			120	134.3	40	160	43.6	90	32.5	78.29	70	20	
(8030)	50,270			240	247.2		110	57.2	90	34	72.92	60	30	

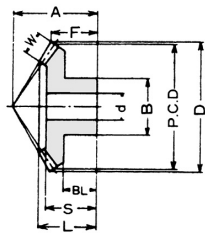
## BSB型ベベルギヤ

速比1:2 ピッチ円すい角(小) 26°34'(大) 63°26'

形式	S45C標準型	キャストナイロン	SUS303ステンレス	ピッチ径 P.C.D	外径 D	歯幅 W	組立距離 A	歯先距離 F	ボス径		ボス長さ BL	全長 L	穴径	
	BSB	BNB	BUB						B	BL			S	d <sub>H7</sub>
1020	950	1,100	3,030	20	21.8	5.7	29.6	10.1	16	8.6	15.03	14	8	
1040	1,650	1,970	5,870	40	40.9		21.8	12.7	30	8	15.01	13	15	
1220	1,210	1,210	3,030	25	28	8	36	11.7	22	10.2	18.64	17	8	
1240	2,270	2,390	5,870	50	50.7		27	15.2	35	10	18.78	16	10	
1520	1,300	1,470	2,800	30	32.7	12	46	16.7	25	14.8	27.16	26	10	
1540	2,450	2,940	5,540	60	61.3		35	21.3	44	15	26.23	23	20	
2020	1,650	1,940	3,820	40	43.6	18	62	22.9	32	20.0	38.63	37	15	
2040	2,850	4,370	9,410	80	81.8		45	26.8	60	20	34.12	31	25	
2520	1,980	3,030	6,300	50	54.5	20	75	26.1	40	22.5	43.61	41	20	
2540	3,950	6,610	15,250	100	102.2		55	32.3	74	21	40.39	35	30	
3020	2,810	4,250	8,730	60	65.4	25	90	31.3	50	27.5	53.20	50	20	
3040	5,190	9,340	21,580	120	122.7		65	37.7	86	26	47.87	42	40	
4020	4,330			80	87.2	28	109	30.8	60	24	55.28	50	18	
4040	9,120			160	163.6		74	37.6	110	25	48.99	40	20	
5020	7,760			100	108.9	35	133	35.2	75	26.8	65.85	60	20	
5040	14,000			200	204.5		87	41.5	140	27	55.73	45	25	
4020				80	87.2	28	109	30.8	60	24	55.28	50	18	
(4040)				160	163.6		74	37.6	65	25	48.99	40	20	
5020				100	108.9	35	133	35.2	75	26.8	65.85	60	20	
(5040)				200	204.5		87	41.5	80	27	55.73	45	25	
6020	10,270			120	130.7	40	160	42.7	90	32.5	77.66	70	25	
(6040)	18,150			240	245.4		103	48.4	90	30	64.67	52	30	
8020	20,260			160	174.3	52	209	52.6	120	39	98.05	90	30	
(8040)	39,380			320	327.2		132	59.2	120	35	80.35	65	40	



B型(小)



## BSE型ベベルギヤ

速比1:2 ピッチ円すい角(小) 26°34'(大) 63°26'

形式	S45C標準型	キャストナイロン	SUS303ステンレス	ピッチ径 P.C.D	外径 D	歯幅 W	組立距離 A	歯先距離 F	ボス径		ボス長さ BL	全長 L	穴径	
	BSE	BNE	BUE						B	BL			S	d <sub>H7</sub>
1518	1,330			27	29.7	9.8	40.74	14.4	22	12.5	23	21	8	
1536	2,370			54	55.4	9.8	26.75	14.6	36	10	18.5	15.5	10	
2018	1,840			36	39.6	12.6	53.12	18	28	15	29	27	8	
2036	3,190			72	73.8	12.6	35.12	19	50	13	24	21	12	
2518	2,020			45	49.5	16.7	64.29	20.4	36	17	35	32	12	
2536	3,800			90	92.2	16.7	42.55	22.3	60	15	29	25	14	
3018	2,580			54	59.4	20	75.27	22.6	41	18	40	37	12	
3036	5,400			108	110.7	20	52.32	28	75	19	36	31	16	
4018	3,900			72	79.2	25.8	99.73	29.5	55	23.5	52	48	18	
4036	8,500			144	147.6	25.8	71.56	39.14	100	23	49.5	42	22	
5018	6,620			90	98.9	31.7	122	34.25	70	26	61.92	58	22	
5036	21,890			180	184.5	31.7	86.23	45.7	130	28	58.48	49	28	

B型(大)

空圧・油圧・真空

直動システム・関連

ロボット・FA

制御・検出・計測

駆動・回転

軸受・素材・機械

7 動力伝達・伝動

搬送・運搬

ポンプ・送風機・粉体

工場設備・環境

