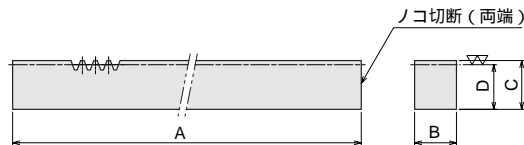


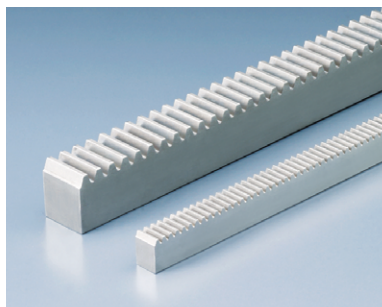
共通仕様	
精度等級	JIS5級
歯形	並歯
圧力角	20°
材質	SUS304
熱処理	溶体化処理
歯面硬度	HB187以下
表面処理	不動態化処理
歯面仕上	切削
歯切基準面	底面

寸法図



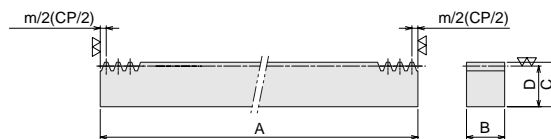
RSUCP形両端面加工なしステンレスCPラック(SUS304材) CP5 ~ CP10 L = 1000 単位: mm

形番	価格	モジュール	全長	歯幅	高さ	噛合い高さ	有効歯数	質量(kg)
		m	A	B	C	D		
RSUCP 5-10	17,700	1.5915	1010	15	20	18.41	200	2.2
RSUCP10-10	42,350	3.1831	1010	30	35	31.82	100	7.6



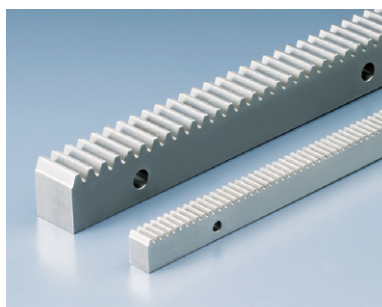
共通仕様	
精度等級	JIS5級
歯形	並歯
圧力角	20°
材質	SUS304
熱処理	溶体化処理
歯面硬度	HB187以下
表面処理	不動態化処理
歯面仕上	切削
歯切基準面	底面

寸法図



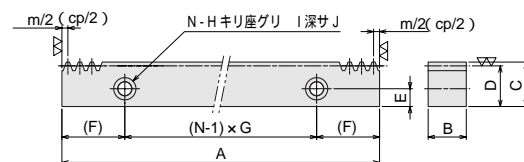
RSUCP-F形両端面加工付ステンレスCPラック(SUS304材) CP5 ~ CP10 L = 1000 単位: mm

形番	価格	モジュール	全長	歯幅	高さ	噛合い高さ	有効歯数	質量(kg)
		m	A	B	C	D		
RSUCP 5-10F	18,800	1.5915	1000	15	20	18.41	200	2.2
RSUCP10-10F	43,850	3.1831	1000	30	35	31.82	100	7.6



共通仕様	
精度等級	JIS5級
歯形	並歯
圧力角	20°
材質	SUS304
熱処理	溶体化処理
歯面硬度	HB187以下
表面処理	不動態化処理
歯面仕上	切削
歯切基準面	底面

寸法図



RSUCP-D形取付穴加工付ステンレスCPラック(SUS304材) CP5 ~ CP10 L = 1000 単位: mm

形番	価格	モジュール mm	全長 A	歯幅 B	高さ C	噛合い 高さD	有効 歯数	取付寸法			取付穴 数(N)	ネジ径	座ぐり寸法			質量 (kg)
								E	F	G			H	I	J	
RSUCP 5-10D	22,950	1.5915	1000	15	20	18.41	200	8	50	180	6	M5	6	10	6	2.2
RSUCP10-10D	49,700	3.1831	1000	30	35	31.82	100	14	50	180	6	M10	11	17.5	11	7.4

空圧・油圧・真空

直動システム・関連

ロボット・FA

制御・検出・計測

駆動・回転

軸受・素材・機械

動力伝達・伝動

搬送・運搬

ポンプ・送風機・粉体

工場設備・環境