

MIGHTY Couplings カップリング

(株)マイティ

205951

■フレキシブルカップリング

- 材質：エンジニアリングプラスチック(ナイロン)
- 面倒な芯合わせが不要。
- 優れた耐薬品性、耐水、耐油、耐候性。
- 分解・組み立てが容易。
- 素材の切削・追加加工が容易。
- 高い電気絶縁性・無給油。
- バックラッシュ付と調整型の2種類。

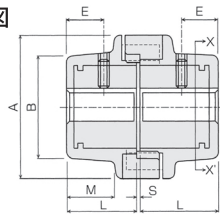


MEK1-6

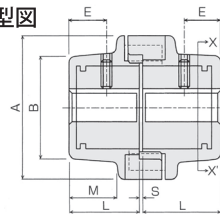
MEK10-16



MEK1-6型図



MEK10-16型図



■MEK型(バックラッシュ付き)1-6共通タイプ仕様および価格

単位：mm

型式	価格	許容最大トルク N-m	静的破壊トルク N-m	イナーシャ kg-m ²	最高回転数 RPM	下穴 0.03mm	最大内径	A	B	L	M	S	最長のカット最小
MEK-1P-PB	2,000	0.3	29.4	9.63163×10 ⁻⁶	10,000	0	10	35	20	20	12	2	20
MEK-2P-PB	2,500	2.9	167.7	8.19983×10 ⁻⁵	9,000	9.3	18	50	35	30	19	2	26
MEK-2-PB	5,400	2.9	167.7	9.90131×10 ⁻⁵	9,000	6	18	50	35	30	19	2	26
MEK-3-PB	8,300	14.7	470.7	4.04333×10 ⁻⁴	7,000	8	24	65	45	40	25	3	35
MEK-4-PB	15,300	39.2	586.5	4.56631×10 ⁻⁴	7,000	2	32	80	55	50	34	3	40
MEK-5-PB	32,300	117.7	784.5	4.1867×10 ⁻⁴	5,000	5	40	110	70	80	62	4	75
MEK-6-PB	45,000	245.2	2,059.4	1.4402×10 ⁻³	3,500	8	48	140	80	80	58	4	71

生産終了

■MEK型(バックラッシュ調整型)10-16共通タイプ仕様および価格

単位：mm

型式	価格	許容最大トルク N-m	静的破壊トルク N-m	イナーシャ kg-m ²	最高回転数 RPM	下穴 0.03mm	最大内径	A	B	L	M	S	最長のカット最小
MEK-10P-PB	2,300	0.1	3.9	2.61058×10 ⁻⁶	10,000	0	8	25	16	15	8	0-2	15
MEK-11P-PB	2,400	1	29.4	4.35562×10 ⁻⁵	9,000	6	18	45	34	20	10	0-4	16
MEK-11-PB	4,600	1	29.4	6.56295×10 ⁻⁵	9,000	6	18	45	34	20	10	0-4	16
MEK-12-PB	7,300	7.8	166.7	2.49361×10 ⁻⁴	7,000	8	24	60	45	25	12	0-4	21
MEK-13-PB	11,100	24.5	470.7	8.48225×10 ⁻⁴	5,500	12	32	75	55	40	25	0-4	35
MEK-14-PB	18,800	58.8	686.5	2.39485×10 ⁻³	4,500	15	42	95	70	50	34	0-4	45
MEK-15-PB	36,700	176.5	784.5	5.80578×10 ⁻³	3,500	20	48	125	80	50	31	0-4	41
MEK-16-PB	51,100	343.2	2,059.4	2.71095×10 ⁻²	2,800	28	65	160	120	70	47	0-4	64

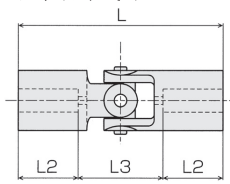
■ゼロ・バックラッシュ/ユニバーサルジョイント

- 材質ヨーク：特殊配合アセタル樹脂
- 真のゼロ・バックラッシュを実現。
- MAX25000R.P.Mの超高速回転。
- 中間体：快削黄銅(一体で削り出し)
- シングルで45°、ダブルで90°の角度を吸収。
- 高い電気絶縁性、非磁性。
- 軽量で給油不要。
- 優れた耐久、耐薬品性。

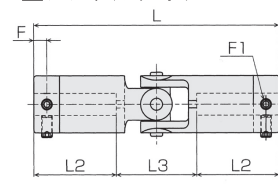
MC



MC型シングルタイプ



MCM型シングルタイプ



MCM



■MC型(エンジニアプラスチック、ハブ・タイプ)6-16D共通タイプ仕様および価格

型式	価格	内径Bmm (+0.04-0.01)						許容最大トルク N-m	静的破壊トルク N-m	最大離脱荷重 N	最高回転数 RPM	ヨーク外径	穴深さ			MAX 偏角度	MAX 偏mm	
		2.3	4.5	6.8	8.10	L	L ₂						L ₃					
シングル	MC-6	1,400	○	○				0.11	0.45	27	25,000	6.3	19.1	5.3	8.6	—	45	—
	MC-9	1,100	○	○	○			0.36	1.90	98	25,000	9.5	28.5	8.6	11.4	—	45	—
	MC-13	1,500		○	○	○		0.85	4.50	267	25,000	12.7	35.6	10.4	14.8	—	45	—
	MC-16	1,600			○	○		1.60	6.80	421	25,000	15.9	53.3	15.2	23.0	—	45	—
ダブル	MC-6D	2,500	○	○				0.08	0.34	19	25,000	6.3	27.2	5.3	—	—	90	5.6
	MC-9D	2,000		○	○	○		0.16	1.90	39	25,000	9.5	41.7	8.6	—	—	90	9.1
	MC-13D	2,500			○	○	○	0.59	3.40	98	25,000	12.7	51.4	10.4	—	—	90	10.9
	MC-16D	3,100				○	○	1.30	6.80	323	25,000	15.9	75.5	15.2	—	—	90	15.5

■MCM型(メタルインサートタイプ)6-16D共通タイプ仕様および価格

型式	価格	内径Bmm (+0.04-0.01)						許容最大トルク N-m	静的破壊トルク N-m	最大離脱荷重 N	最高回転数 RPM	ヨーク外径	穴深さ			MAX 偏角度	MAX 偏mm	
		2.3	4.5	6.8	8.10	L	L ₂						L ₃					
シングル	MCM-6	3,600	○	○				0.11	0.45	27	25,000	6.3	27.2	9.3	8.6	M3×3	45	—
	MCM-9	3,500		○	○			0.36	1.90	98	25,000	9.5	37.6	13.1	11.4	M3×3	45	—
	MCM-13	3,800			○	○		0.85	4.50	267	25,000	12.7	46.2	15.7	14.8	M3×3	45	—
	MCM-16	4,200				○	○	1.60	6.80	421	25,000	15.9	67.6	22.3	23.0	M4×5	45	—
ダブル	MCM-6D	4,800	○	○				0.08	0.34	19	25,000	6.3	35.3	9.3	—	M3×3	90	5.6
	MCM-9D	4,200		○	○			0.16	1.90	39	25,000	9.5	50.8	13.1	—	M3×3	90	9.1
	MCM-13D	4,900			○	○		0.59	3.40	98	25,000	12.7	62.1	15.7	—	M3×3	90	10.9
	MCM-16D	5,300				○	○	1.30	6.80	323	25,000	15.9	89.8	22.3	—	M4×5	90	15.5