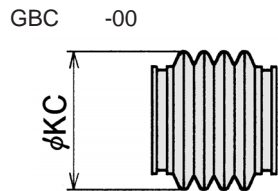
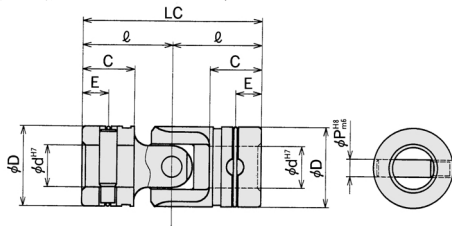




## Sシリーズ高精度こま形標準タイプ(JIS.B1454)

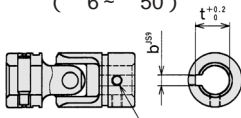
- ピンタイプ、キー溝タイプ、クイックチェンジタイプの標準品があります。
- 主要部品は全て材質SCM415を使用し浸炭焼入をしており、耐久性抜群です。
- 独自の研削工程により安定した精度を確保しています。
- 寸法規格は協和のオリジナルタイプです。
- 主な用途**  
各種工作機械、レバラー、印刷機械、製本機械、木工機械、プレス、建設機械、医療機械、試験機、食品機械
- ゴムカバー付**  
ゴムカバー付でご使用の場合はSC- - Cとご指示下さい。

SC- -00A(両側ピン止) 3~50  
付属品：強力セットピン2ヶ、リングスプリング2ヶ

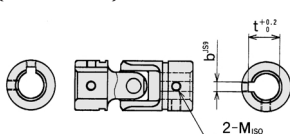


### ●加工形状

SC- -03A(新JIS片側キー)  
付属品：強力セットピン1ヶ  
リングスプリング1ヶ  
(6~50)



SC- -33A(新JIS両側キー)  
(6~50)



## SC型標準タイプ仕様および寸法

品番	許容回転数 (min <sup>-1</sup> )	許容トルク (N・m)	GD <sup>2</sup> (kg・cm <sup>2</sup> )	主要寸法 (mm)							ゴムカバー KC
				d	D	LC	ℓ	C	E	P	
SC-03-00A	4000	0.13	0.001	3	6	26	13	9	2.5	1	
SC-04-00A	3300	0.96	0.003	4	8	24	12	7	4	1.5	
SC-05-00A	2800	3.23	0.007	5	10	30	15	9	5	2	
SC-06- A	2500	5.3	0.015	6	12	31	15.5	9	4.5	3	
SC-08- A	2200	11.6	0.044	8	15	36	18	10	5	3.5	25
SC-10- A	2000	27.4	0.13	10	19	42	21	12	6	4.5	32
SC-12- A	1800	46	0.35	12	23	52	26	15	7.5	5	35
SC-14- A	1600	66	0.67	14	26	59	29.5	17	8.5	5.8	40
SC-16- A	1400	102	1.5	16	30	74	37	22	11	6.5	46
SC-18- A	1200	132	2.3	18	33	81	40.5	23.5	11.75	7	52
SC-20- A	1000	175	3.6	20	36	87	43.5	25	12.5	8	58
SC-22- A	900	251	5.9	22	40	94	47	27	13.5	9	62
SC-25- A	800	330	9.7	25	44	105	52.5	30	15	10	68
SC-30- A	700	495	20	30	51	122	61	35	17.5	11.5	82
SC-35- A	600	792	41	35	59	140	70	40	20	13	90
SC-40- A	500	1188	77	40	67	157	78.5	45	22.5	14.5	100
SC-45- A	400	1584	130	45	75	176	88	50	25	16	110
SC-50- A	300	1914	220	50	83	191	95.5	55	27.5	17.5	120

## SC型標準タイプ寸法および価格

加工形状 形番	両側 ピン止め 00A	新JIS 片側キー 03A	新JIS 両側キー 33A	旧JIS 片側キー 08A	旧JIS 両側キー 88A	カバー付 C	寸法表 (mm)				
							新JISキー b	共通 t	旧JISキー M	旧JISキー b8 t8	
03	3,600										
04	2,600										
05	2,600										
06	2,600	2,800	3,000							3	
08	2,600	2,800	3,000			480				3	
10	2,800	3,000	3,200	3,000	3,200	480	3	11.4	5	4	11.5
12	3,000	3,300	3,600	3,300	3,600	480	4	13.8	5	4	13.5
14	3,200	3,500	3,800	3,500	3,800	480	5	16.3	6	5	16
16	3,900	4,300	4,700	4,300	4,700	600	5	18.3	6	5	18
18	4,800	5,200	5,600	5,200	5,600	840	6	20.8	6	5	20
20	5,500	6,000	6,500	6,000	6,500	840	6	22.8	6	5	22
22	6,600	7,200	7,800	7,200	7,800	960	6	24.8	6	7	25
25	7,900	8,500	9,100	8,500	9,100	960	8	28.3	8	7	28
30	10,800	12,000	13,200	12,000	13,200	2,160	8	33.3	8	7	33
35	19,200	21,600	24,000	21,600	24,000	7,680	10	38.3	10	10	38.5
40	26,400	28,800	31,200	28,800	31,200	8,160	12	43.3	10	10	43.5
45	32,400	36,000	39,000	36,000	39,000	8,640	14	48.8	10	12	48.5
50	39,600	43,200	46,800	43,200	46,800	9,600	14	53.8	10	12	53.5

注) SC-06とSC-08の03Aおよび33Aにはキー溝加工はありません。タップ穴のみとなります。

空圧・油圧・真空

直動システム・関連

ロボット・FA

制御・検出・計測

駆動・回転

軸受・素材・機械

7 動力伝達・運動

搬送・運搬

ポンプ・送風機粉体

工場設備・環境