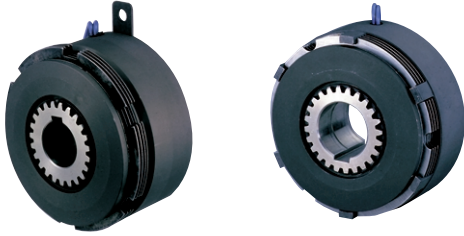


MDシリーズ

- コイル静止形ですから、ブラシ等の消耗品がなく保守が要らず、クラッチハブに全部品がセットされていますので、機械への組込みが容易です。
- MDB-N形は空転時の残留トルクが少ないため、弊社・従来品と比較して空転時の摩耗は約1/10に減少しました。

RoHS



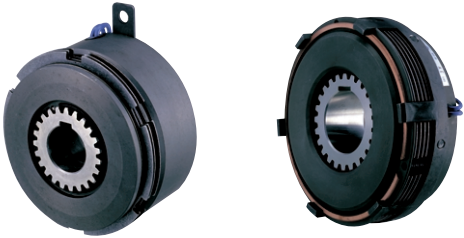
MDC形

MDB-N形

MWシリーズ

- 特殊表面処理摩擦板使用のため、トルク立上がり及びトルク消滅等の応答が特に敏感です。又、特殊シリーズばねの併用によりドラグトルクは極小です。
- 高頻度・高回転時の連結でも、効果的な油膜を介した境界潤滑状態となるので、摩擦板の摩耗は極めて少なく、適正な使用条件であれば半永久的に使用できます。

RoHS

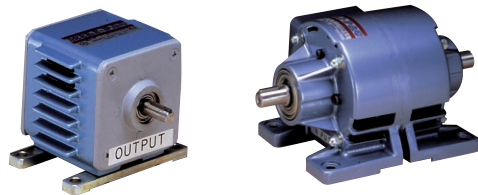


MWC形

MWB形

MPシリーズ

- 過励磁制御の専用電源を用意していますので、制御が簡単でクラッチ・ブレーキの特性を充分に発揮できます。



MP形 (0.5 ~ 8N・m)

MP形 (12 ~ 50N・m)

乾式多板電磁クラッチ・ブレーキ

- 摩擦板非磁化形の同種他製品に比べ、一回り小さく組込みスペースをとりません。
- 動摩擦トルクで12 ~ 6000N・mまでの12サイズを取り揃えています。

MDシリーズ仕様・価格

単位: mm

形式	動摩擦トルク (N・m)	MDC形クラッチ			MDB-N形ブレーキ				
		価格	外径	全長	穴径	価格	外径	全長	穴径
1.2	12	62,700	80	45	20	54,000	82	45	20
2.5	25	72,000	95	49	25	61,600	97	48	25
5	50	77,000	112	57	30	68,200	114	55	30
10	100	105,000	132	63	40	96,200	135	60	40
20	200	147,900	157	73	50	129,200	157	68	50
40	400	217,800	195	107	60	204,600	197	76	60
80	800	325,600	235	135	70	318,000	237	96	70
160	1600	642,400	290	170	90				
250	2500	1,256,400	325	185	100				
320	3200	1,612,800	350	210	110				
450	4500	2,077,200	400	220	120				
600	6000	2,742,000	440	255	140				

湿式多板電磁クラッチ・ブレーキ

- 外形及び長さは、同種他製品に比べ最小で、しかも発生トルクは最大です。
- 動摩擦トルクで12 ~ 6000N・mまでの12サイズを取り揃えています。

MWシリーズ仕様・価格

単位: mm

形式	動摩擦トルク (N・m)	MWC形クラッチ			MWB形ブレーキ				
		価格	外径	全長	穴径	価格	外径	全長	穴径
1.2	12	48,500	80	45	20	39,800	80	30	20
2.5	25	57,700	95	49	25	47,600	95	37	25
5	50	72,000	112	57	30	61,600	112	45	30
10	100	90,700	132	63	40	80,800	132	52	40
20	200	112,700	157	73	50	95,100	157	53	50
40	400	169,400	195	107	60	134,200	198	71	60
80	800	299,200	235	135	70	237,600	238	77.5	70
160	1600	521,400	290	170	90	431,200	290	100	90
250	2500	975,600	325	185	100				
320	3200	1,197,600	350	210	110				
450	4500	1,542,000	400	220	120				
600	6000	2,022,000	440	255	140				

高速作動用電磁クラッチ・ブレーキユニット

- 時定数の小さいコイルとノーギャップ方式の採用で、トルクの立ち上がり特性が非常に優れています。
- 敏速な応答性と安定したトルク特性により、正確な位置決め停止ができます。

MPシリーズ仕様・価格

単位: mm

形式	価格	定格トルク (N・m)	全高	全長	形式	価格	定格トルク (N・m)	全高	全長
5	53,500	0.5	62	100	80	102,300	8	105	194
10	55,500	1	69	120	120	122,100	12	126	244
20	68,200	2	77	139	250	138,000	25	157	277
40	81,400	4	93	166	500	181,500	50	197	320

