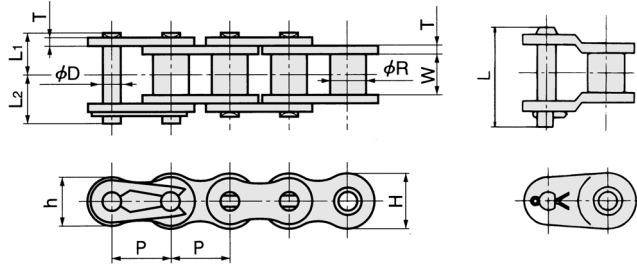


ローラチェーン

(株)橋本チエン

205151



RSローラチェーン寸法および価格

チェーン No	列数	価格		継手 JL	半駒 OL	2P 半駒 2POL	定尺 リンク数	m当り リンク数	主要寸法 (mm)						定箱入数			
		定尺 (1ユニット)	1リンク						ピッチ P	ローラ径 R	内幅 W	厚さ T	幅 h	ピン径 D	チェーン	JL	OL	
RS15-1-RP-U	1	1,680	8	93													500	
RS25-1-RP-U	1	1,150	9	71		195											30	200
RS25-2-RP-U	2	7,290	51	176		410	160	160	6.35	3.3	3.18	0.75	5.8	2.31		50	100	
RS25-3-RP-U	3	29,700	204	285		717										30	100	
RS35-1-RP-U	1	3,440	13	110	189	281										20	100	100
RS35-2-RP-U	2	7,550	26	228	417		320	106	9.525	5.08	4.78	1.25	8.8	3.59		10	100	100
RS35-3-RP-U	3	12,100	40	356	663											5	100	100
RS37-1-RP-U	1	1,940	9	60	125					7.80	3.40	1.0		3.63		20	100	100
RS38-1-RP-U	1	2,160	11	69	147		240	80	12.70	7.80	4.80	1.1	8.4	3.63		20	100	100
RS41-1-RP-U	1	2,740	13	93	180					7.77	6.38	1.25		3.59		20	100	100
RS40-1-RP-U	1	4,170	19	122	204	320										10	100	100
RS40-2-RP-U	2	9,150	42	253	448	705	240	80	12.70	7.92	7.95	1.5	11.7	3.97		6	100	100
RS40-3-RP-U	3	14,600	66	399	717	1,110										4	20	10
RS50-1-RP-U	1	5,470	33	148	281	422										6	100	100
RS50-2-RP-U	2	12,000	69	311	614	935	192	64	15.875	10.16	9.53	2.0	14.6	5.09		4	60	60
RS50-3-RP-U	3	19,200	109	486	980	1,480										2	20	10
RS60-1-RP-U	1	7,510	51	197	372	564										4	100	100
RS60-1-CP-U	1	10,000	69	197	372	564										4	100	
RS60-2-RP-U	2	16,500	112	413	820	1,240	160	54	19.05	11.91	12.70	2.4	17.5	5.96		2	50	50
RS60-3-RP-U	3	26,500	185	645	1,300	1,970										2	10	10
RS80-1-RP-U	1	13,600	123	290	575	887											100	100
RS80-1-CP-U	1	16,500	150	290	575	887												
RS80-2-RP-U	2	29,900	273	595	1,260	1,960	120	40	25.40	15.88	15.88	3.2	23.0	7.94		20	20	
RS80-2-CP-U	2	36,100	333	595	1,260	1,960												
RS80-3-RP-U	3	47,600	437	943	2,010	3,100										5	5	
RS100-1-RP-U	1	21,500	248	519	992	1,510											50	50
RS100-1-CP-U	1	22,900	268	519	992	1,510												
RS100-2-CP-U	2	50,200	580	1,090	2,190	3,340	96	32	31.75	19.05	19.05	4.0	28.9	9.54		20	20	
RS100-3-CP-U	3	79,800	920	1,690	3,480	5,310										10	10	
RS120-1-RP-U	1	31,900	444	834	1,610	2,430											40	40
RS120-1-CP-U	1	33,600	469	834	1,610	2,430												
RS120-2-CP-U	2	74,300	1,020	1,730	3,540	5,370	80	28	38.10	22.23	25.40	4.8	35.0	11.11		12	12	
RS120-3-CP-U	3		1,640	2,700	5,650	8,560												
RS140-1-CP-U	1	40,000	653	1,210	2,320	3,520											30	30
RS140-2-CP-U	2	88,700	1,420	2,500	5,120	7,750	68	24	44.45	25.40	25.40	5.6	40.7	12.71		6	6	
RS140-3-CP-U	3		2,260	3,880	8,120	12,300												
RS160-1-CP-U	1	50,900	942	1,750	3,690	5,660											20	20
RS160-2-CP-U	2	112,000	2,060	3,600	8,140	12,400	60	20	50.8	28.58	31.75	6.4	46.7	14.29		5	5	
RS160-3-CP-U	3		3,290	5,610	13,000	19,900												
RS180-1-CP-U	1	82,000	1,670	2,970	7,190	10,900											10	10
RS180-2-CP-U	2	179,000	3,680	6,120	15,800	24,100	54	18	57.15	35.71	35.72	7.15	46.8	17.46		5	5	
RS180-3-RP-U	3		5,850	10,400	25,200	38,200												
RS200-1-CP-U	1	102,000	2,370	4,100	9,260	13,900											10	10
RS200-2-CP-U	2	226,000	5,200	8,540	20,300	30,600	48	16	63.50	39.69	38.10	8.0	58.4	19.85		5	5	
RS200-3-RP-U	3		8,250	13,400	32,300	48,600												
RS240-1-RP-U	1	176,000	4,860	7,970	16,600	25,100											5	5
RS240-2-RP-U	2		10,600	16,800	36,600	55,100												
RS240-3-RP-U	3		16,800	26,400	58,200	87,700												

注 RS15の定尺(1ユニット)は長さ1000mm、RS25は1016mmです。RS15、25、35はローラーのないブッシュコドチェーンです。
 注 RS25-80のピン形式は単列、多列ともリベット形です。注 CP: 割ピン式、RP: リベット式になります。

空圧・油圧・真空

直動システム・関連

ロボット・FA

制御・検出・計測

駆動・回転

軸受・素材・機械

動力伝達・運動

搬送・運搬

ポンプ・送風機・粉体

工場設備・環境