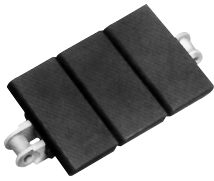


# トップチェーン

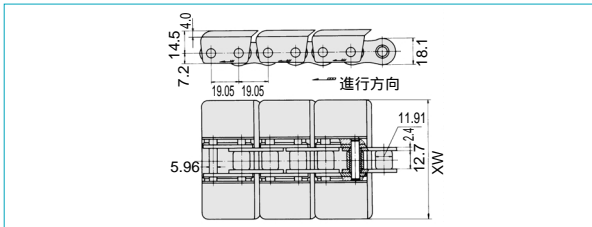
(梯)橋本チエイン

205151

## TN形トップチェーン



R S 60ローラーチェーンを応用した専用チェーンにアセタル系プラスチック製のトッププレート(グレー)をスナップ止めたチェーンです。専用チェーンにはスチール製、光沢ニッケルメッキ付及び18-8ステンレス鋼製の3種類があります。



## TN形専用チェーン

チェーンNo.	チェーン仕様	1リンク	ユニット(160ℓ)	許容荷重(kg)
TN-C	普通	49	7,840	鋼 510kg
TN-C-NP	メッキ	76	12,160	18-8 150kg
TN-C-SS	18-8ステンレス	154	24,640	

## TN形スナッププレート単体 (色: グレー)

チェーンNo.	TN826P	TN1016P	TN1143P	TN1270P
価格	202	217	226	263

## TTP形トップチェーン



T P形をシンプルにした構造で、T P形の簡易形です。いわばT T形の樹脂性のチェーンです。

- LB:(ブラウン)LG:(ライトグリーン)
- 普通仕様(グレー)

チェーンNo.	1リンク	1ユニット	トッププレート幅	許容荷重	使用温度
TTP 826	258	20,640	82.6		
TTP1143	339	27,120	114.3	85kg	- 20 ~ 80
TTP1905	422	33,760	190.5		

## TRU形トップチェーン



R S 60チェーンを基本に横曲り機能とアタッチメントを付加し、トッププレートを鉋止めたチェーンです。チェーン走行の際のコーナー部での浮き上がり防止用アタッチメントが付いていますので、高速で複雑な曲線輸送ができます。

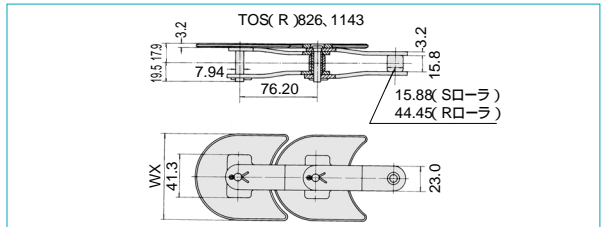
チェーンNo.	1リンク	1ユニット	トッププレート幅	許容荷重	使用温度
TRU 826-T	407	65,120	82.6		
TRU1143-T	435		114.3	410kg	- 10 ~ 180
TRU1270-T	469		127.0		

## TO形クレセントチェーン(曲線搬送用)



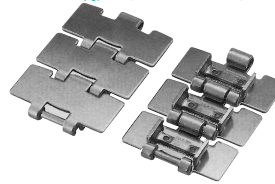
リングプレートと平行にトッププレートを取り付けたもので、同一平面内で曲線経路を循環させて使用しますので、全部のチェーンが無駄なく有効に活用できます。

ローラーの大小により、T O S形とT O R形があります。



チェーンNo.	価格		プレート幅 X W (mm)	許容荷重 (kg)	使用温度 ( )
	1リンク	ユニット(40ℓ)			
TOS 826	1,580	63,200	82.6	300	- 10 ~ 180
TOS1143	2,040	81,600	114.3		
TOS1778	3,190	127,600	177.8		
TOR 826	2,240	89,600	82.6		
TOR1143	2,570	102,800	114.3		
TOR1778	3,820	152,800	177.8		

## TTU形ステンレストップチェーン(曲線搬送用)



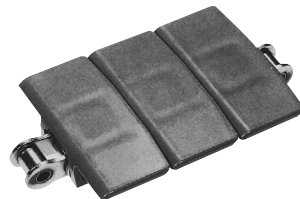
TT形のN仕様を横曲りの形にしたチェーンです。

耐食性、洗浄性にすぐれ衛生的で材質は全部品マルテンサイト系ステンレスを採用

- 許容張力: 2.16kN

チェーンNo.	価格		プレート幅 X W (mm)	許容張力 kN	最小横曲り 半径R
	1リンク	ユニット(80ℓ)			
TTU 826-N	1,100	88,000	82.6	2.16	500
TTU1143-N	1,400	112,000	114.3		

## TNU形スナップトップチェーン(曲線搬送用)



- チェーン材質  
標準: スチール NP: ニッケルメッキ AS: ステンレス
- トッププレート材質  
ポリアセタル(グレー)
- チェーン
- トッププレート

チェーンNo.	価格 1リンク	ピッチ R (mm)	形番	価格	プレート幅 (mm)
TNU-C	121		TNU 826P	202	82.6
TNU-C-NP	130	19.05	TNU1143P	226	114.3
			TNU1270P	263	127.0