

# ステンレス製ローラコンベヤ

(株)マキテック

311561

## HG-RS1210ステンレス製ローラコンベヤ



- ローラ寸法 (SUS304)  
12.0×1.0× 5
- フレーム寸法 (SUS304)  
□20×15×2 H=21
- 軸 (SUS)  
5 丸棒両ピン
- ベアリング  
削り出しベアリング

## RS-1912ステンレス製ローラコンベヤ



- ローラ寸法 (SUS304)  
19.0×1.2× 6
- フレーム寸法 (SUS304)  
□60×30×2 H=61.5
- 軸 (SUS)  
6 丸棒
- ベアリング  
プレスベアリング

ローラ巾 W (mm)	100	200	300	400
ローラ強度 (kg)	22	18	12	10
重量目安3,000L (kg) 15P	5.5	8.9	12.2	15.6
ローラ・軸付重量目安 (g)	60	107	154	201

ローラ巾 W (mm)	100	200	300	400	500
ローラ強度 (kg)	44	35	23	17	14
重量目安3,000L (kg) 25P	25.6	33.4	41.3	49.1	57.0
ローラ・軸付重量目安 (g)	102	155	208	261	314

### HG-RS1210形価格

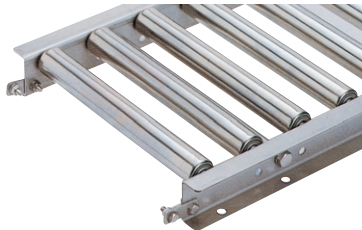
ローラ間隔	機長	100W	200W	300W	400W
15P	1,500L	211,000	242,200	276,000	311,400
	1,000L	140,600	161,500	184,000	207,600
	500L	77,400	88,900	101,200	114,200
20P	1,500L	156,900	179,300	203,900	229,300
	1,000L	104,600	119,500	135,900	152,900
	500L	57,600	65,800	74,800	84,200
25P	1,500L	129,900	148,200	167,600	188,600
	1,000L	86,700	98,700	111,800	125,700
	500L	47,700	54,300	61,500	69,200
30P	1,500L	111,100	126,200	142,300	159,800
	1,000L	74,100	84,200	94,900	106,500
	500L	40,800	46,200	52,200	58,600
ローラ単位	軸付	2,180	2,570	3,000	3,480
	軸なし	1,850	2,180	2,500	2,890

### RS-1912形価格

ローラ間隔	機長	100W	200W	300W	400W	500W
25P	3,000L	190,260	242,760	259,040	301,350	344,300
	2,000L	127,370	163,590	174,620	204,440	233,630
	1,000L	65,210	83,480	89,460	105,000	119,910
30P	3,000L	166,850	210,630	224,280	261,030	296,520
	2,000L	111,300	141,540	150,890	176,090	200,550
	1,000L	57,120	72,560	77,600	90,830	103,320
40P	3,000L	140,180	173,880	184,910	213,780	241,610
	2,000L	93,030	116,130	123,800	143,640	162,750
	1,000L	47,990	59,850	64,160	74,450	84,630
ローラ単位	軸付	1,150	1,590	1,700	2,030	2,360
	軸なし	930	1,310	1,350	1,600	1,840

機長1500のサイズの価格についてはお問い合わせ下さい。

## RS-3810-8ステンレス製ローラコンベヤ



フレーム寸法 I×K×(mm)	□60×30×2.0 SUS304
コンベヤ機高 H (mm)	67
標準機長 L (mm)	1,000・2,000・3,000
ローラ間隔 P (mm)	50・75・100・150
カーブ R	内900R

ローラ寸法 D×t (mm)	38.1×1.0 SUS304
ローラ巾製作範囲 W (mm)	100～600 50とび
フリーサイズベアリング	特殊仕様となります
軸 (mm)	プレスベアリング 8パイプ 半月 SUS

ローラ巾 W (mm)	100	200	300	400	500	600
ローラ強度 (kg)	75	70	46	35	28	23
コンベヤ重量目安 50P	24.3	32.4	40.5	48.6	56.7	64.2
3,000L (kg) 75P	20.0	25.5	31.1	36.6	42.2	47.1
ローラ・軸付重量目安 (g)	217	345	473	601	729	857

### RS-3810-8形価格

ローラ間隔	機長	100W	200W	300W	400W	500W	600W
50P	3,000L	149,630	171,680	195,090	210,630	240,030	260,610
	2,000L	99,960	118,970	136,080	148,470	168,840	183,750
	1,000L	57,230	62,580	67,620	79,800	88,520	96,180
	内900R×90°	101,960	129,470	138,600	167,160	187,110	203,600
75P	3,000L	122,850	135,240	158,130	167,060	183,120	196,560
	2,000L	84,110	92,400	111,930	118,550	128,000	137,660
	1,000L	43,580	49,460	57,230	62,270	70,670	73,080
	内900R×90°	89,150	102,270	123,900	128,630	141,650	152,360
100P	3,000L	102,480	118,020	132,410	140,910	150,470	169,470
	2,000L	70,770	80,750	93,660	99,230	104,060	117,920
	1,000L	37,800	43,680	49,670	52,710	56,390	63,420
	内900R×90°	78,540	89,570	105,950	109,940	115,290	130,520
150P	3,000L	85,050	95,760	104,370	110,670	126,000	133,140
	2,000L	56,910	64,680	72,450	75,500	84,950	91,880
	1,000L	32,340	35,390	38,430	40,010	45,050	50,300
	内900R×90°	66,260	73,190	80,330	83,580	95,760	101,540
ローラ単品	軸付	2,770	3,080	3,470	3,880	4,240	4,670
	軸なし	2,470	2,700	2,980	3,300	3,560	3,890

機長1,500のサイズの価格についてはお問い合わせ下さい。

空圧・油圧・真空

直動システム・関連

ロボット・FA

制御・検出・計測

駆動・回転

軸受・素材・機械

動力伝達・伝動

搬送・運搬

ポンプ・送風機粉体

工場設備・環境