

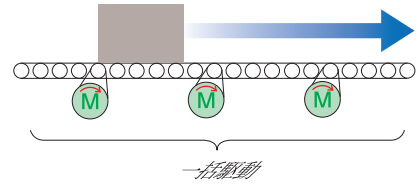
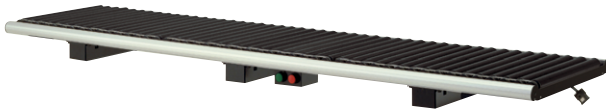
ライトローラー(薄型駆動ローラコンベヤ)

(株)オカムラ

338361

■ベーシックタイプ

スイッチのON/OFFで駆動させます。単純な流れ作業の現場など、ベーシックな搬送システムに活用できます。



■メイン電源付ユニット

電源ボックス(起動、停止ボタン、電源ケーブル、コンセントプラグAC100V)が付いています。非常停止ボタン(オプション)を追加できるコネクタ付

■連結用電源なしユニット

(電源ボックスがないもの) 単体では作動せず、メイン電源付ユニットに連結することにより電力の供給を受けて作動します。

製品コード	価格	長さ(mm)	ローラーピッチ	幅(mm)	搬送速度	
RD11LA Z25	197,400	1280L	40P	400W	10m/分 20m/分	
RD13LA Z25				600W	10m/分 20m/分	
RD11MA Z25	203,100		80P	400W	10m/分 20m/分	
RD13MA Z25				600W	10m/分 20m/分	
RD11LB Z25	173,200		1920L	40P	400W	10m/分 20m/分
RD13LB Z25					600W	10m/分 20m/分
RD11MB Z25	176,500	80P		400W	10m/分 20m/分	
RD13MB Z25				600W	10m/分 20m/分	
RD11LC Z25	261,300	2560L		40P	400W	10m/分 20m/分
RD13LC Z25					600W	10m/分 20m/分
RD11MC Z25	269,800		80P	400W	10m/分 20m/分	
RD13MC Z25				600W	10m/分 20m/分	
RD11LD Z25	225,300		1280L	40P	400W	10m/分 20m/分
RD13LD Z25					600W	10m/分 20m/分
RD11MD Z25	230,100	80P		400W	10m/分 20m/分	
RD13MD Z25				600W	10m/分 20m/分	
RD11LE Z25	320,400	1920L		40P	400W	10m/分 20m/分
RD13LE Z25					600W	10m/分 20m/分
RD11ME Z25	331,700		80P	400W	10m/分 20m/分	
RD13ME Z25				600W	10m/分 20m/分	
RD11LF Z25	272,100		2560L	40P	400W	10m/分 20m/分
RD13LF Z25					600W	10m/分 20m/分
RD11MF Z25	278,500	80P		400W	10m/分 20m/分	
RD13MF Z25				600W	10m/分 20m/分	

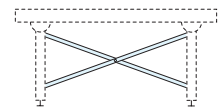
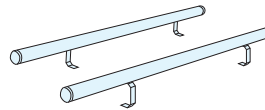
製品コード	価格	長さ(mm)	ローラーピッチ	幅(mm)	搬送速度	
RD31LA Z25	167,200	1280L	40P	400W	10m/分 20m/分	
RD33LA Z25				600W	10m/分 20m/分	
RD31MA Z25	172,700		80P	400W	10m/分 20m/分	
RD33MA Z25				600W	10m/分 20m/分	
RD31LB Z25	143,100		1920L	40P	400W	10m/分 20m/分
RD33LB Z25					600W	10m/分 20m/分
RD31MB Z25	146,100	80P		400W	10m/分 20m/分	
RD33MB Z25				600W	10m/分 20m/分	
RD31LC Z25	231,100	2560L		40P	400W	10m/分 20m/分
RD33LC Z25					600W	10m/分 20m/分
RD31MC Z25	239,400		80P	400W	10m/分 20m/分	
RD33MC Z25				600W	10m/分 20m/分	
RD31LD Z25	195,100		1280L	40P	400W	10m/分 20m/分
RD33LD Z25					600W	10m/分 20m/分
RD31MD Z25	199,700	80P		400W	10m/分 20m/分	
RD33MD Z25				600W	10m/分 20m/分	
RD31LE Z25	290,200	1920L		40P	400W	10m/分 20m/分
RD33LE Z25					600W	10m/分 20m/分
RD31ME Z25	301,300		80P	400W	10m/分 20m/分	
RD33ME Z25				600W	10m/分 20m/分	
RD31LF Z25	241,900		2560L	40P	400W	10m/分 20m/分
RD33LF Z25					600W	10m/分 20m/分
RD31MF Z25	248,100	80P		400W	10m/分 20m/分	
RD33MF Z25				600W	10m/分 20m/分	

■グラビティータイプ

製品コード	価格	長さ(mm)	ローラーピッチ	幅(mm)
RD00LA Z25	72,000	1280L	40P	400W
RD00MA Z25	77,400			600W
RD00LB Z25	49,800	1920L	80P	400W
RD00MB Z25	52,700			600W
RD00LC Z25	103,300	2560L	40P	400W
RD00MC Z25	111,300			600W
RD00LD Z25	69,800	1280L	80P	400W
RD00MD Z25	74,100			600W
RD00LE Z25	134,100	1920L	40P	400W
RD00ME Z25	144,800			600W
RD00LF Z25	89,600	2560L	80P	400W
RD00MF Z25	95,300			600W

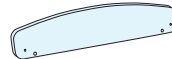
■オプション

- ガイドレール
コンベヤサイド部の搬送物落下防止に
- スタンド補強ブレース
スタンドの剛性アップに使います



RD831Y Z25	7,000	1280L	RD851Y Z25	12,000	1280L
RD832Y Z25	10,100	1920L	RD852Y Z25	12,400	1920L
RD833Y Z25	10,900	2560L	RD853Y Z25	19,600	2560L

- エンドストッパー
コンベヤエンド部の落下防止に
- 連結金具セット
コンベヤ同士を連結する金具(2ケセット)



RD841Y Z25	2,600	400W	RD891Y T03	2,600	
RD842Y Z25	2,700	600W			

- アンカーボルト
アジャスタースタンドを床固定する場合に使います
- 反射型センサー
搬送上面に取付する搬送物検出センサー
- 非常停止ボタン
電源ボックスにコネクタ接続します(ケーブル2m付)
- 非常停止ボタン用延長ケーブル
アジャスタースタンドを床固定する場合に使います
- 途中停止払出スイッチ
アキューレーション形で搬送物の停止、払出を行うスイッチ(ケーブル2C付)
- 電源ボックス(起動・停止ボタン)
連結用ユニットをメイン電源付ユニットに変更する場合に必要です

RD882P Z25	4,600		RD883Y Z25	10,900	押しボタン
RD892Y T03	200		RD884Y 433	9,300	フットスイッチ
RD885Y Z25	7,900	1280L	RD886Y Z25	30,400	

■スタンド(1脚)(オプション)



製品コード	価格	機高	幅(mm)
RD811Y Z25	10,800	500H	400W
RD812Y Z25	11,600	700H	
RD813Y Z25	11,700	900H	600W
RD815Y Z25	11,200	500H	
RD816Y Z25	11,900	700H	
RD817Y Z25	12,300	900H	
RD821Y Z25	13,600	500H	400W
RD822Y Z25	14,400	700H	
RD823Y Z25	14,600	900H	600W
RD825Y Z25	14,000	500H	
RD826Y Z25	14,700	700H	
RD827Y Z25	15,100	900H	

キャスタースタンド

空圧・油圧・真空

直動システム・関連

ロボットFA

制御・検出・計測

駆動・回転

軸受・素材・機械

動力伝達・伝動

搬送・運搬

8

ポンプ・送風機・粉体

工場設備・環境