

## KAアングル車輪



- 溝形状がV溝になっており走行レールはアングル材を使用します。
- 車輪素材はFC25に黒染処理
- 金具はプレス品に有色クロメートを施し錆にくくしました。
- 軸受はプレスベアリング2ヶ使用。

## KF両つば車輪



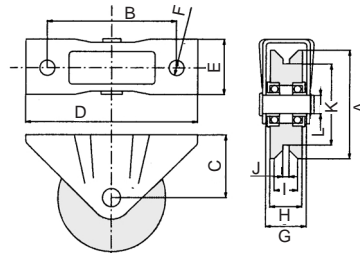
- 溝形レール状が両つば形になっており走行レールは平鋼材を使用します。
- 車輪素材はFC25に吹付塗装
- 金具はプレス品に有色クロメートを施し錆にくくしました。
- 軸受はプレスベアリング2ヶ使用。

## KS片つば車輪



- 溝形状が片つば形になっており走行レールは角鋼材を使用します。
- 車輪素材はFC25に吹付塗装
- 金具はプレス品に有色クロメートを施し錆にくくしました。

寸法図



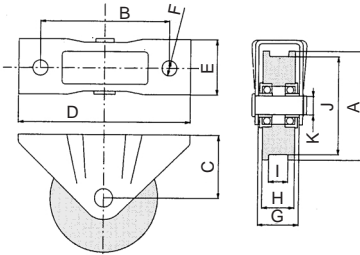
## KAアングル車輪寸法および価格

単位: mm

| 型番     | A   | 価格    | B   | C  | D   | E  | F  | G  | H  | I  | J | K   | L  | 耐荷重   |
|--------|-----|-------|-----|----|-----|----|----|----|----|----|---|-----|----|-------|
| KA 50  | 50  | 1,400 | 60  | 30 | 80  | 30 | 10 | 24 | 20 | 13 | 4 | 36  | 10 | 80kg  |
| KA 60  | 60  | 1,900 | 90  | 44 | 120 | 42 | 12 | 29 | 22 | 16 | 4 | 43  | 12 | 140kg |
| KA 75  | 75  | 2,100 | 90  | 44 | 120 | 42 | 12 | 29 | 22 | 16 | 4 | 56  | 12 | 140kg |
| KA 100 | 100 | 3,400 | 120 | 58 | 160 | 51 | 14 | 38 | 30 | 22 | 6 | 75  | 17 | 240kg |
| KA 125 | 125 | 5,300 | 170 | 83 | 220 | 70 | 16 | 52 | 42 | 32 | 7 | 90  | 20 | 300kg |
| KA 150 | 150 | 6,200 | 170 | 83 | 220 | 70 | 16 | 52 | 42 | 32 | 7 | 115 | 20 | 300kg |

注) オールステンレス製もあります。お問い合わせ下さい。

寸法図

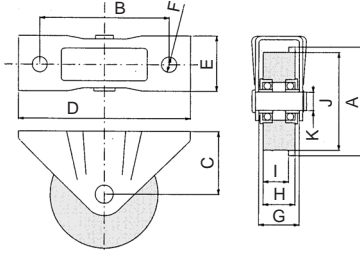


## KF両つば車輪寸法および価格

単位: mm

| 型番     | A   | 価格    | B   | C  | D   | E  | F  | G  | H  | I  | J   | K  | 耐荷重   |
|--------|-----|-------|-----|----|-----|----|----|----|----|----|-----|----|-------|
| KF 50  | 50  | 1,400 | 60  | 30 | 80  | 30 | 10 | 24 | 20 | 10 | 38  | 10 | 80kg  |
| KF 60  | 60  | 1,900 | 90  | 44 | 120 | 42 | 12 | 29 | 22 | 10 | 45  | 12 | 140kg |
| KF 75  | 75  | 2,100 | 90  | 44 | 120 | 42 | 12 | 29 | 22 | 10 | 60  | 12 | 140kg |
| KF 100 | 100 | 3,400 | 120 | 58 | 160 | 51 | 14 | 38 | 30 | 18 | 80  | 17 | 240kg |
| KF 125 | 125 | 5,300 | 170 | 83 | 220 | 70 | 16 | 52 | 42 | 22 | 110 | 20 | 300kg |
| KF 150 | 150 | 6,200 | 170 | 83 | 220 | 70 | 16 | 52 | 42 | 22 | 130 | 20 | 300kg |

寸法図



## KS片つば車輪寸法および価格

単位: mm

| 型番     | A   | 価格    | B   | C  | D   | E  | F  | G  | H  | I  | J   | K  | 耐荷重   |
|--------|-----|-------|-----|----|-----|----|----|----|----|----|-----|----|-------|
| KS 50  | 50  | 1,400 | 60  | 30 | 80  | 30 | 10 | 24 | 20 | 14 | 38  | 10 | 80kg  |
| KS 60  | 60  | 1,900 | 90  | 44 | 120 | 42 | 12 | 29 | 22 | 16 | 45  | 12 | 140kg |
| KS 75  | 75  | 2,100 | 90  | 44 | 120 | 42 | 12 | 29 | 22 | 16 | 60  | 12 | 140kg |
| KS 100 | 100 | 3,400 | 120 | 58 | 160 | 51 | 14 | 38 | 30 | 22 | 80  | 17 | 240kg |
| KS 125 | 125 | 5,300 | 170 | 83 | 220 | 70 | 16 | 52 | 42 | 32 | 110 | 20 | 300kg |
| KS 150 | 150 | 6,200 | 170 | 83 | 220 | 70 | 16 | 52 | 42 | 32 | 130 | 20 | 300kg |