

接ガス部にPTFEを使用し、耐食性を高めた真空ポンプです。有機溶媒や腐食性ガスを吸引する用途に最適です。

到達圧力は1kPaを実現。

組込み専用のKタイプもあります。

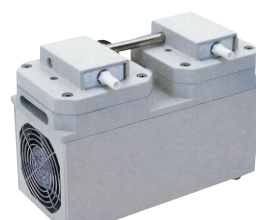
- 真空濃縮、真空ろ過、遠心分離
- 真空乾燥、レーザーガス循環
- 医療機器 / 特殊ガス充填



DTC-22



DTC-41



DTC-60

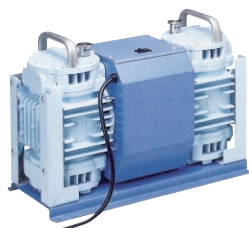
ダイヤフラム型ドライ真空ポンプDTCシリーズ(ケミカルタイプ)仕様および価格

型 式	価 格	周波数 Hz	排気速度 L/min	到達圧力 Pa	電 源 V	吸気管 mm 注1)	最大寸法(W×L×H) mm	機 能注2)	質 量 kg
DTC-22	211,900	50	20	1.0 × 10 ³	1 100V	9.0 × 6.0 (G1/4)	142.0 × 288.5 × 202.0	P V O K G C W	7.1
		60	24						
DTC-41	252,800	50	40	1.0 × 10 ³	1 100V	9.0 × 6.0 (G1/4)	155.0 × 336.5 × 217.0	P V O K G C W	10.3
		60	46						
DTC-60	325,000	50	60	1.0 × 10 ³	1 100V	14.0 × 9.0 (G3/8)	158.0 × 340.0 × 242.0	P V O K G C W	18.0
		60	70						
DTC-120	457,400	50	120	1.0 × 10 ³	1 100V	16.0 × 10.0 (G1/2)	203.0 × 411.0 × 300.0	P V O K G C W	27.5
		60	140						

ダイヤフラム型真空ポンプの到達圧力性能をさらに追求したポンプです。

DAU・MDシリーズでは複数のポンプヘッドを3段式に配管することにより、通常のダイヤフラム式では得られない真空領域を実現しています。

- 吸着搬送、ハンドリング



DAU-100



MD4

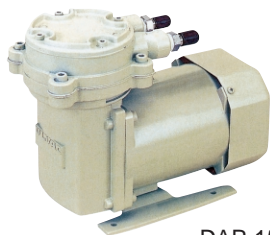
ダイヤフラム型ドライ真空ポンプDAM/DAU/MDシリーズ(高真空タイプ)仕様および価格

型 式	価 格	周波数 Hz	排気速度 L/min	到達圧力 Pa	電 源 V	吸気管 mm 注1)	最大寸法(W×L×H) mm	機 能注2)	質 量 kg
DAU-100	344,300	50	100	0.27 × 10 ³	1 100V	KF-16	190.0 × 437.0 × 310.0	P V O K G C W	24.0
		60	110						
DAU-20	204,600	50	20	0.2 × 10 ³	1 100V	10.0 × 6.0 (Rc1/8)	161.0 × 327.0 × 218.0	P V O K G C W	7.5
		60	23						
DTU-20	282,900	50	20	0.2 × 10 ³	1 100V	10.0 × 6.0 (Rc1/8)	161.0 × 327.0 × 218.0	P V O K G C W	7.5
		60	23						
MD-4	481,500	50	50	0.26 × 10 ³	1 100V	KF-16	315.0 × 235.0 × 188.0	P V O K G C W	15.0
		60	60						
MD-4C	719,800	50	40	0.26 × 10 ³	1 100V	11.0 × 6.0	315.0 × 241.0 × 185.0	P V O K G C W	16.0
		60	50						
MD-8	914,800	50	100	0.26 × 10 ³	1 100V	KF-25	240.0 × 470.0 × 324.0	P V O K G C W	25.0
		60	120						
MD-8C	1,444,000	50	80	0.26 × 10 ³	1 100V	KF-25	240.0 × 470.0 × 324.0	P V O K G C W	25.0
		60	96						

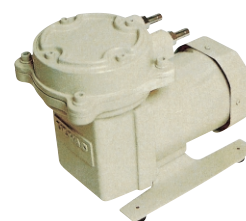
吸気口に配管することにより真空ポンプとして、排気口に配管すれば加圧ポンプとして使用することができます。

すべての機種にサーマルプロテクターを内蔵し、安全面も考慮。

- 吸着搬送、吸着固定、真空ピンセット
- 分析機器、半導体核真装置



DAP-15



DAP-30

ダイヤフラム型ドライ真空ポンプDAPシリーズ(減圧・加圧両用タイプ)仕様および価格

型 式	価 格	周波数 Hz	排気速度 L/min	到達圧力 Pa	加圧 MPa	電 源 V	吸気管 mm	最大寸法(W×L×H) mm	機 能	質 量 kg
DAP-15	37,300	50	15	40.0 × 10 ³ (0.15MPa)	0.15	1 100V	9.0 × 5.0 (R1/4)	111.0 × 196.0 × 153.5	P V O K G C W	3.6
		60	18							
DAP-30	72,200	50	30	33.3 × 10 ³ (0.15MPa)	0.15	1 100V	9.0 × 5.0 (G1/4)	142.0 × 215.0 × 180.0	P V O K G C W	5.0
		60	36							

注1) 吸気管の表記は、外径×内径(メネジサイズ)またはフランジサイズ。ステータスマークの見方は前項参照願います。

1 真空・油圧・真空
直動システム・関連
ロボット・FA
制御・検出・計測
駆動・回転
軸受・素材・機械
動力伝達・伝動
搬送・運搬
ポンプ・送風機・粉体
工場設備・環境