

アルミ合金ダイキャスト製の軽量のMECHAシャフト固定用のフランジタイプの支持台です。

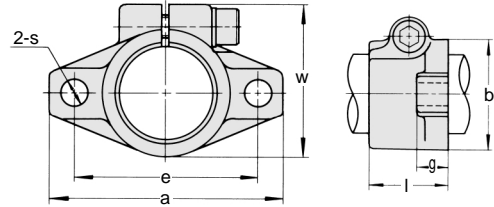
すり割があるので、ボルトによりシャフトを強固に締付できます。



●SF型シャフトサポート注文方法

SF 20 型番 軸径

SF型寸法図



材質：アルミ合金ダイキャスト ADC
ボルト：六角穴付頭付ボルト

アルミ製シャフトサポートフランジタイプSF型寸法および価格

単位：mm

型番	価格	軸径 d (mm)	主要寸法 (mm)							締付けボルトの 呼び	取付けボルトの 呼び	質量 (kg)
			a	e	g	i	s	w	b			
SF10	1,100	10	43	32	5	10	5.5	24	20	M4	M5	0.03
SF12	1,100	12	47	36	7	13	5.5	28	25	M4	M5	0.05
SF13	1,100	13	47	36	7	13	5.5	28	25	M4	M5	0.05
SF16	1,140	16	50	40	8	16	5.5	31	28	M4	M5	0.06
SF20	1,240	20	60	48	8	20	7	37	34	M5	M6	0.11
SF25	1,460	25	70	56	10	25	7	42	40	M5	M6	0.17
SF30	2,080	30	80	64	12	30	9	50	46	M6	M8	0.27

アルミ合金ダイキャスト製の軽量のMECHAシャフト固定用のマウントタイプの支持台です。

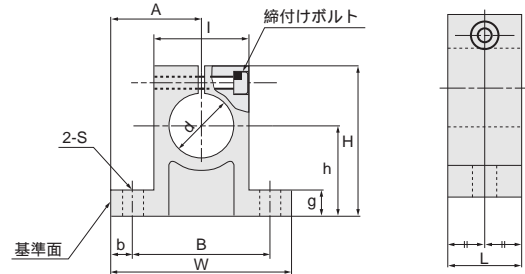
すり割があるので、ボルトによりシャフトを強固に締付できます。



●SK型シャフトサポート注文方法

SK 20 型番 軸径

SK型寸法図



材質：アルミ合金ダイキャスト ADC
ボルト：六角穴付頭付ボルト

アルミ製シャフトサポートマウントタイプSK型寸法および価格

単位：mm

型番	価格	軸径 d (mm)	主要寸法 (mm)										締付け ボルトの 呼び	取付け ボルトの 呼び	質量 (kg)
			H	W	L	B	S	h ±0.02	A ±0.05	b	g	l			
SK10	1,080	10	32.8	42	14	32	5.5	20	21	5	6	18	M4	M5	0.024
SK12	1,130	12	37.5	42	14	32	5.5	23	21	5	6	20	M4	M5	0.03
SK13	1,130	13	37.5	42	14	32	5.5	23	21	5	6	20	M4	M5	0.03
SK16	1,170	16	44	48	16	38	5.5	27	24	5	8	25	M4	M5	0.04
SK20	1,280	20	51	60	20	45	6.6	31	30	7.5	10	30	M5	M6	0.07
SK25	1,420	25	60	70	24	56	6.6	35	35	7	12	38	M6	M6	0.13
SK30	1,570	30	70	84	28	64	9	42	42	10	12	44	M6	M8	0.18
SK35	1,750	35	83	98	32	74	11	50	49	12	15	50	M8	M10	0.27
SK40	2,160	40	96	114	36	90	11	60	57	12	15	60	M8	M10	0.42