

ボールねじ用サポートユニット

旭精工(株)

206321

空圧・油圧・真空

直動システム・開連

2

ロボット・FA

制御・検出・計測

駆動・回転

軸受・素材・機械

動力伝達・伝動

搬送・運搬

ポンプ・送風機・粉体

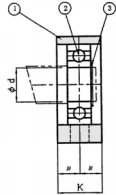
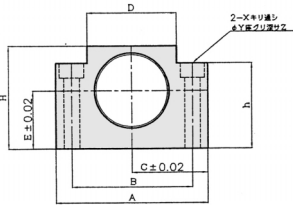
工場設備・環境

サポートユニット

締付ナットの止めネジは2ヶ所にゆるみ止めファスナーを使用しています。

適用ねじ軸外形とサポートユニットの種類

適用ねじ 外径 (mm)	固定側		支持側	
	適用型式	内径 (mm)	適用型式	内径 (mm)
8	MS6、MR6	6	MSA6	6
8、10	MS8、MR8	8	MSA8	8
10、12、14	MS10、MR10、DKT10	10	MSA10、DKA10	10
14、15、16	MS12、MR12、DKT12	12	MSA12、DKA12	12
20	MS15、MR15、DKT15	15	MSA15、DKA15	15
20、25	DKT17	17	DKA17	17
25、28、32	MS20、MR20、DKT20	20	MSA20、DKA20	20
36	DKT25	25	DKA25	25
40、45	DKT30	30	DKA30	30

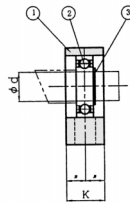
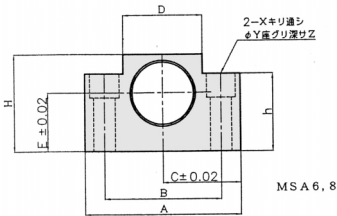


番号	部分名称	個数
	ハウジング	1
	ベアリング	1
	止め輪	1

表面処理：黒染め

サポートユニットDKA型(支持側)寸法・価格

型式	価格	軸径 d	寸法 (mm)											ベアリング 型式	止め輪
			A	B	C	D	E	H	h	K	X	Y	Z		
DKA10	4,730	8	60	46	30	34	22	39	32.5	20	6.6	11	5	608ZZ	C 8
DKA12	5,040	10	60	46	30	35	25	43	32.5	20	6.6	11	1.5	6000ZZ	C10
DKA15	5,250	15	70	54	35	40	28	48	38	20	6.6	11	6.5	6002ZZ	C15
DKA17	5,990	17	86	68	43	50	39	64	55	23	9	14	8.5	6203ZZ	C17
DKA20	6,300	20	88	70	44	52	34	60	50	26	9	14	8.5	6004ZZ	C20
DKA25	6,830	25	106	85	53	64	48	80	70	30	11	17.5	11	6205ZZ	C25
DKA30	7,560	30	128	102	64	76	51	89	78	32	14	20	13	6206ZZ	C30



番号	部分名称	個数
	ハウジング	1
	ベアリング	1
	止め輪	1

表面処理：黒染め

MSA10~20はザグリ加工はされません

サポートユニットMSA型(支持側)寸法・価格

型式	価格	軸径 d	寸法 (mm)											ベアリング 型式	止め輪
			A	B	C	D	E	H	h	K	X	Y	Z		
MSA 6	2,940	6	42	30	21	18	13	25	20	12	5.5	9.5	11	606ZZ	C 6
MSA 8	3,150	6	52	38	26	25	17	32	26	14	6.6	11	12	606ZZ	C 6
MSA10	3,570	8	70	52	35	36	25	43	24	20	9			608ZZ	C 8
MSA12	3,890	10	70	52	35	36	25	43	24	20	9			6000ZZ	C10
MSA15	3,990	15	80	60	40	41	30	49	25	20	9			6002ZZ	C15
MSA20	4,200	20	95	75	47.5	56	30	58	25	26	11			6204ZZ	C20