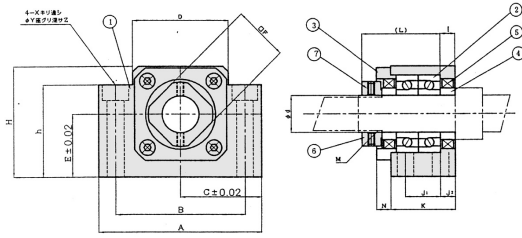


ボールねじ用サポートユニット

旭精工(株)

206321

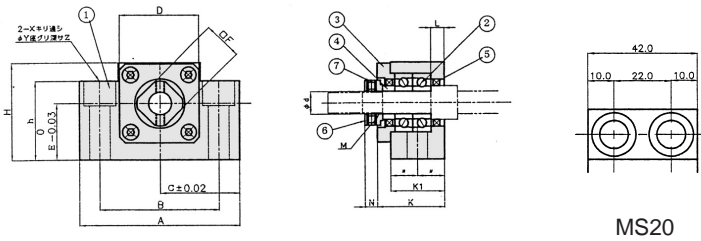


番号	部分名称	個数
	ハウジング	1
	ベアリング	1セット
	カバー	1
	スペーサー	2
	シール	2
	締付ナット	1
	止めネジ(セットピース付)	2

表面処理：黒染め

サポートユニットDKT型(固定側)寸法・価格

型式	価格	軸径 d	寸法 (mm)																ベアリング 型式		
			A	B	C	D	E	F	H	h	M	K	N	J1	J2	L	I	X		Y	Z
DKT10	10,500	10	60	46	30	34	22	16	39	32.5	M10×1.0	25	6	13	6	30	5	6.6	11	5	7000DFGMP5
DKT12	10,500	12	60	46	30	35	25	19	43	32.5	M12×1.0	25	6	13	6	30	5	6.6	11	1.5	7001DFGMP5
DKT15	12,080	15	70	54	35	40	28	22	48	38	M15×1.0	27	6	15	6	32	6	6.6	11	6.5	7002DFGMP5
DKT17	16,490	17	86	68	43	50	39	24	64	55	M17×1.0	35	9	19	8	44	7	9	14	8.5	7203DFGMP5
DKT20	18,690	20	88	70	44	52	34	30	60	50	M20×1.0	35	8	19	8	43	8	9	14	8.5	7004DFGMP5
DKT25	21,630	25	106	85	53	64	48	35	80	70	M25×1.5	42	12	22	10	54	9	11	17.5	11	7205DFGMP5
DKT30	24,680	30	128	102	64	76	51	40	89	78	M30×1.5	45	14	23	11	61	9	14	20	13	7206DFGMP5



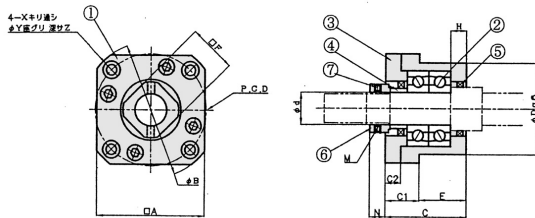
MS20

番号	部分名称	個数
	ハウジング	1
	ベアリング	1セット
	カバー	1
	スペーサー	2
	シール(MS8)	2(1)
	締付ナット	1
	止めネジ(セットピース付)	2

表面処理：黒染め

サポートユニットMS型(固定側)寸法・価格

型式	価格	軸径 d	寸法 (mm)																ベアリング 型式	
			A	B	C	D	E	F	H	h	M	K	K1	L	N	X	Y	Z		
MS 6	10,500	6	42	30	21	18	13	12	25	20	M 6×0.75		20	3.5	5.5	5.5	9.5	11		70M6DFGMP5
MS 8	10,500	8	52	38	26	25	17	14	32	26	M 8×1.0		23	4	7	6.6	11	11		70M8DFGMP5
MS10	10,500	10	70	52	35	36	25	17	43	35	M10×1.0	30	24	6	5.5	9	14	11		7000DFGMP5
MS12	10,500	12	70	52	35	36	25	19	43	35	M12×1.0	30	24	6	5.5	9	14	11		7001DFGMP5
MS15	11,760	15	80	60	40	41	30	22	50	40	M15×1.0	31	25	5	12	11	17	15		7002DFGMP5
MS20	15,750	20	95	75	47.5	56	30	30	58	45	M20×1.0	32	42	10	10	11	17	15		7204DFGMP5



番号	部分名称	個数
	ハウジング	1
	ベアリング	1セット
	カバー	1
	スペーサー	2
	シール(MR8)	2(1)
	締付ナット	1
	止めネジ(セットピース付)	2

表面処理：黒染め

サポートユニットMR型(固定側)寸法・価格

型式	価格	軸径 d	寸法 (mm)																ベアリング 型式	
			A	B	C	C1	C2	D	E	F	N	H	M	P.C.D	X	Y	Z			
MR 6	10,500	6	28	35	20	7		22	13	12	5.5	3.5	M 6×0.75	28	2.9	5.5	3.5			70M6DFGMP5
MR 8	10,500	8	35	43	23	9		28	14	14	7	4	M 8×1.0	35	3.4	6.5	4			70M8DFGMP5
MR10	10,500	10	42	52	29	13	6	34	16	17	5.5	5	M10×1.0	42	4.5	8	6			7000DFGMP5
MR12	10,500	12	44	54	29	13	6	36	16	19	5.5	5	M12×1.0	44	4.5	8	6			7001DFGMP5
MR15	11,760	15	52	63	32	15	6	40	17	22	12	6	M15×1.0	50	5.5	9.5	6			7002DFGMP5
MR20	15,750	20	68	85	52	22	10	57	30	30	10	10	M20×1.0	70	6.6	11	10			7204DFGMP5