

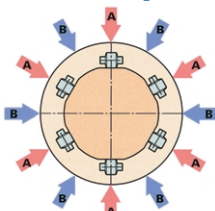
シャフトガイドGBTTシリーズ

- 予圧構造によりノンバックラッシュ
- ローラフォロア構造により高剛性・長寿命
- 多角面ポスト形状のため、回り止め効果あり、単軸でも使用可能
- 軸径 80まで標準対応。150まで大軸径が製作可能
- 中空軸ポスト、フランジ付ポストなども1本から特注対応

● 型式呼称 GBTT 080 F 1 S 250 + BM + C1
型式

軸径 フランジ径 プッシュ個数
軸タイプ ポスト長L (mm) プッシュ防錆処理
無記号：無処理 エンドキャップ追加、無記号：無

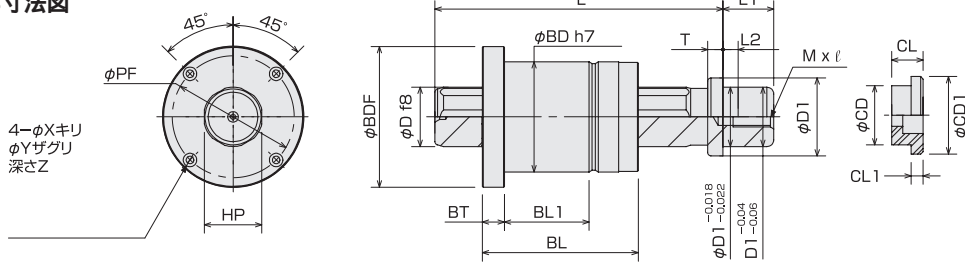
基本定格荷重(ローラフォロア6個使用の場合) 注 荷重の位置とローラフォロアの位置で定格荷重が変わりますので注意してご使用ください。



A方向：ポスト平坦部(ローラフォロア)に直角方向
B方向：ポスト円弧部(ローラフォロア間)の中心に直角方向

型番	ローラフォロア			荷重方向	基本動定格荷重	基本静定格荷重		
	個数	列数	軸径					
35	4	2	6	13	8	A方向	5.4kN	4.6kN
40		4				B方向	7.6kN	6.6kN
	50	5				A方向	10.8kN	9.3kN
60		4				B方向	15.3kN	13.1kN
	80	7				A方向	13.5kN	11.6kN
B方向		19.1kN				16.4kN		
A方向	21.6kN	18.6kN						
B方向	18.7kN	16.1kN						
A方向	37.8kN	32.5kN						
B方向	32.7kN	28.1kN						

軸タイプS寸法図



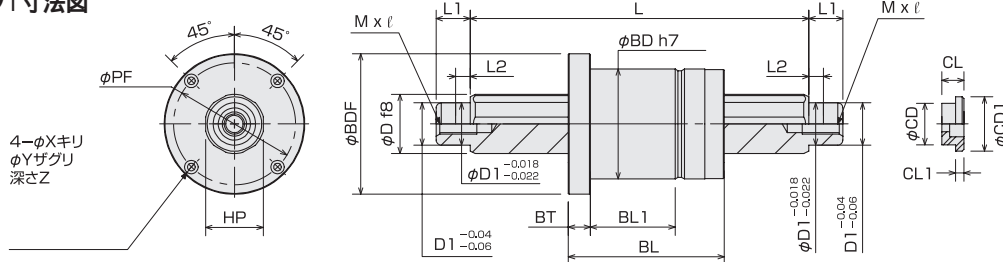
軸タイプS(脱着形)寸法および価格

() 寸法は最大ストロークとなります。

単位:mm

型番	価格 (GBTT F1S)				軸径	L				ポスト寸法			プッシュ寸法						
	200L	250L	300L	400L		200	250	300	400	D1	L1	M x l	BL	BD	BDF	BT	PF	X	Y
GBTT035F S	174,000	180,000	186,000		35	(99)	(149)	(199)		46	30	M10 x 25	92	65	83	13	72	4.5	8
GBTT040F S	192,000	198,000	204,000		40	(94)	(144)	(194)		54	35	M12 x 30	96	70	88	15	77	4.5	8
GBTT050F S	228,000	234,000	240,000	258,000	50	(72)	(122)	(172)	272	64	35	M12 x 30	116	82	107	16	94	5.5	10
GBTT060F S	312,000	318,000	324,000	342,000	60	(67)	(117)	(167)	267	74	42	M14 x 30	118	95	126	17	110	6.6	11
GBTT080F S		444,000	450,000	480,000	80		(71)	(121)	221	98	45	M16 x 30	164	120	155	22	136	9	15

軸タイプT寸法図



軸タイプT(脱着両端支持形)寸法および価格

() 寸法は最大ストロークとなります。

単位:mm

型番	価格 (GBTT F1T)				軸径	L				ポスト寸法			プッシュ寸法						
	200L	250L	300L	400L		200	250	300	400	D1	L1	M x l	BL	BD	BDF	BT	PF	X	Y
GBTT035F T	156,000	162,000	168,000		35	(108)	(158)	(208)		25	20	M8 x 20	92	65	83	13	72	4.5	8
GBTT040F T	168,000	174,000	180,000		40	(104)	(154)	(204)		30	20	M10 x 25	96	70	88	15	77	4.5	8
GBTT050F T		210,000	216,000	228,000	50		(134)	(184)	284	35	24	M10 x 25	116	82	107	16	94	5.5	10
GBTT060F T		300,000	306,000	318,000	60		(132)	(182)	282	40	24	M12 x 30	118	95	126	17	110	6.6	11
GBTT080F T			432,000	450,000	80		(136)	(236)		55	30	M14 x 30	164	120	155	22	136	9	15