

空圧・油圧・真空

直動システム・関連

ロボット用

制御・検出・計測

駆動・回転

軸受・素材・機械

動力伝達・伝動

搬送・運搬

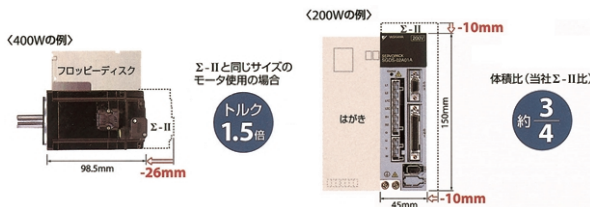
ポンプ・送風機・粉体

工場設備・環境



ACサーボドライブ シリーズ

1 機械の駆動部を小さく
パワフルにします。



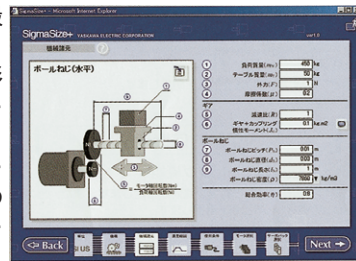
2 機械の振動を最小に抑えながら高速位置決めが可能

- 偏差レス制御により、剛性の高い機械での位置決め安定時間は1ms以下を実現します。
- アドバンス制御により、高速でも滑らかに運転できるため、剛性の低い機械でも偏差を小さくできます。
- 17ビットエンコーダを標準搭載。
絶対位置精度向上および停止時振動抑制制御でさらなる微細加工、高精度実装に対応できます。
- トルクリプルを徹底的に低減。より滑らかな回転を実現できます。

3 機械との組合せ調整は、各種チューニング機能の活用で簡単にいきます

- アドバンスオートチューニング
モータをデジタルオペレータで運転し、ゲイン、フィルタ類の最適自動調整ができます。

- ワンパラメータチューニング
ダイヤル操作感覚で調整できます。
- 簡易FFT機能
エンジニアリングツール(オプション)に搭載されているFFT機能の簡易版をサーボパック本体に搭載。デジタルオペレータだけで、メカ駆動数の特定とノッチフィルタの周波数の自動設定ができます。
- 5桁LCD表示の新形デジタルオペレータの採用。
デジタルオペレータでサーボパックのユーザ定数をコピーできます。



サーボ選定画面例

● 形式の見方(サーボモータ)

SGMAS - 01 A C A 2 1
シリーズ名

定格出力(W)	
A5	50
C2	150
04	400
08	750
01	100
02	200
06	600
12	1150

電源電圧
A: AC200V 注) AC100Vの場合でもモータはAC200V仕様となります。
シリアルエンコーダ仕様

- 2 17ビット絶対値
- C 17ビットインクリメンタル

設計順位
A: SGMAS, SGMPS, SGMSS
E: IP67(SGMPSのみ)

軸端仕様

- 2 ストレート、キーなし
- 3 テーパー1/10、キー付き
- 4 ストレート、キー付き
- 5 テーパー1/10、半月キー付き
- 6 ストレート、キー・タップ付き
- 8 ストレート、タップ付き

オプション仕様

- 1 オプションなし
- D オイルシールDC90VB付
- B DC90VB付
- E オイルシールDC24VB付
- C DC24VB付
- S オイルシール付

● 形式の見方(サーボパック)

SGDS - 02 A 01 A _
シリーズ名

最大適用モータ定格出力(W)	
A5	50
02	200
08	750
01	100
04	400
10	1000

電源電圧
A AC200V F AC100V
インターフェース仕様
01 標準(アナログ、パルス列)

設計順位 A, B

- なし ベースマウント
- R ラックマウント

サーボモータ・サーボパック組合せ・価格

サーボモータ				サーボパックSGDS-				
シリーズ	形式	価格	容量	単相100V級	価格	単相200V級	価格	三相200V級
SGMAS	SGMAS-A5A	56,000	50W	A5F	114,000	A5A	101,000	
	SGMAS-01A	57,000	100W	01F	120,000	01A	114,000	
	SGMAS-C2A	63,000	150W	02F	134,000	02A	120,000	
	SGMAS-02A	72,000	200W	02F	134,000	02A	120,000	
	SGMAS-04A	85,000	400W	04F		04A	134,000	
	SGMAS-06A	90,000	600W			06A	180,000	
SGMPS	SGMAS-08A	107,000	750W			08A	180,000	
	SGMPS-01A	57,000	100W	01F	120,000	01A	114,000	
	SGMPS-02A	72,000	200W	02F	134,000	02A	120,000	
	SGMPS-04A	85,000	400W	04F		04A	134,000	
SGMSS	SGMPS-08A	107,000	750W			08A	180,000	
	SGMSS-10A	246,000	1000W					10A

注1) エンコーダ違い(2:17bit絶対値、C:17bitインクリメンタル)による値増はありません。注2) 軸端仕様及び付属品仕様が上記形式と異なる場合は、別途御見積します。注3) エンコーダ/モータ、サーボパック接続用ケーブルは別手配です。