

ノンバックラッシ形 / 標準形コロネット減速機

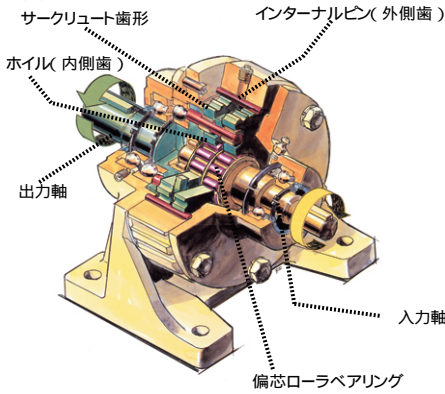
- **高精度バックラッシ量「0.1°以下」**
バックラッシ量を当社標準形に比べ、1/10以下に低減。
位置決め、瞬時応答などの高精度要求に対して、的確に反応。
サーボモータの特性を制御遅れのない確実な動作で100%発揮できます。
- **低い内部慣性モーメント**
独創サークリュート歯形機構のため、内部慣性モーメント(J)が小さく、サーボ駆動に必要な頻繁な起動、停止、正逆でも圧倒的な強みを発揮できます。
- **機種・型式**
ER K V - NB - 71 D - - - -

取付方式と出力軸方向

記号なし	ベース付横型(軸横向き)
V	フランジ付たて型(軸下向き)
I	フランジ付倒立型(軸上向き)
X	フランジ付横型(軸横向き)
Y	ベース付たて型(軸下向き)
Z	ベース付倒立型(軸上向き)
R	リングマウント横型(軸横向き)
S	リングマウントたて型(軸下向き)
T	リングマウント倒立型(軸上向き)

M枠にはリングマウントはありません。

構造図



コロネット減速機の呼称

入力部型式

K(ERK):カップリング型(各社サーボモータ取付型)

減速機仕様

NB ノンバックラッシ仕様 記号なし 標準仕様

減速比

減速機枠番

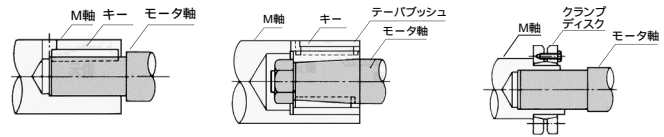
適応サーボモータ容量(W)

メーカー名

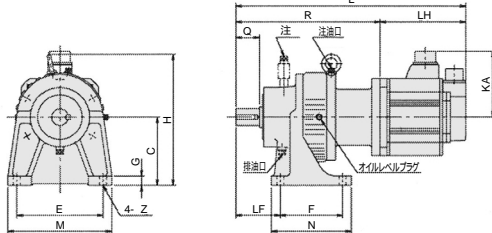
型番

結合方式 (ご使用されるサーボモータに応じて下記のような結合方式があります)

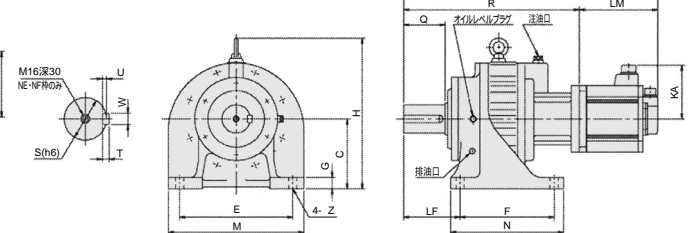
1. モータ軸がキー溝付の場合 2. モータ軸がテーパの場合 3. モータ軸がスレート軸の場合
クラフディスク方式



寸法図 A ~ C 枠



D ~ NF 枠



ERK形 ベース付横形 三菱サーボモータ対応HC-SFS2000rpmシリーズ寸法

単位: mm

容量 (W)	減速機枠番		長さ			高さ(注1)			出力軸							ベース					その他	概略質量 (Kg)
	NB	標準	L	R	LM	H	C	Q	S	W	U	T	N	F	LF	M	E	G	Z	KA		
500	A		335(368)	215	120	196	90	30	22	6	3.5	6	120	90	65	175	145	16	12	111	17(19)	
	B		363(396)	243	(153)	221	115	40	28	8	4	7	135	105	75	175	145	16	12			19(21)
	C		414(447)	294		241	115	55	38	10	5	8	170	130	95	220	180	22	15			35(37)
1000	B		388(421)	243		221	115	40	28	8	4	7	135	105	75	175	145	16	12	111	21(23)	
	C		439(472)	294	145	241	115	55	38	10	5	8	170	130	95	220	180	22	15			37(39)
	D		489(522)	344	(178)	299	140	80	55	16	6	10	200	150	120	275	225	26	19			54(56)
1500	B		413(446)	243		221	115	40	28	8	4	7	135	105	75	175	145	16	12	111	23(25)	
	C		464(497)	294	170	241	115	55	38	10	5	8	170	130	95	220	180	22	15			39(41)
	D		514(547)	344	(203)	299	140	80	55	16	6	10	200	150	120	275	225	26	19			56(58)
2000	NE		637(670)	467		399	185	110	75	20	7.5	12	300	250	150	360	300	30	22	142	119(121)	
	C		474(522)	329	145	266	140	55	38	10	5	8	170	130	95	220	180	22	15			46(52)
	D		507(555)	362	(193)	299	140	80	55	16	6	10	200	150	120	275	225	26	19			60(66)
3500	NE		612(660)	467		399	185	110	75	20	7.5	12	300	250	150	360	300	30	22	142	122(128)	
	C		516(564)	329	187	266	140	55	38	10	5	8	170	130	95	220	180	22	15			45(59)
	D		549(597)	362	(235)	299	140	80	55	16	6	10	200	150	120	275	225	26	19			67(73)
5000	NE		654(702)	467		399	185	110	75	20	7.5	12	300	250	150	360	300	30	22	142	129(135)	
	D		570(618)	362	208	299	140	80	55	16	6	10	200	150	120	275	225	26	19			71(77)
	NF		799(847)	591	(256)	454	210	140	95	25	9	14	365	295	195	425	350	35	25			228(234)

モータ容量7000Wはここに掲載していません。お問い合わせ願います。
注1) NE・NF枠のノンバックラッシ形はH寸法が10mm低くなります。

注2) ()内の値は電磁ブレーキ付モータの場合です。