

サーボ用ノンバックラッシ減速機

ナブテスコ(株)

203920

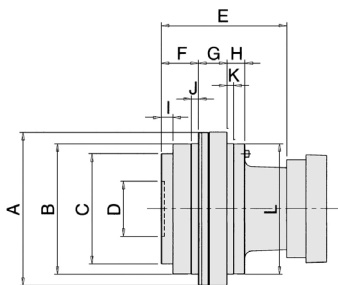
RD-E形 標準型 定格表

型式	速比		定格トルク N·m (kgf·m)	許容トルク		許容出力回転数		バック ラッシ (分)	バネ定数 N·m/分 (kgf·m/分)	主軸受の容量	
				起動・停止時トルク N·m (kgf·m)	瞬時最大トルク N·m (kgf·m)	間欠運転時 r.p.m	連続運転時 r.p.m			許容モーメント N·m (kgf·m)	許容スラスト力 N (kgf)
006E	31.0	79.0	58 (6)	117 (12)	294 (30)	100	60	1.5	20 (2)	196 (20)	1470 (150)
	43.0	103.0									
	53.5	-									
020E	41.0	105.0	167 (17)	412 (42)	833 (85)	75	45	1.0	49 (5)	882 (90)	3,920 (400)
	57.0	161.0									
	81.0	-									
040E	41.0	105.0	412 (42)	1,029 (105)	2,058 (210)	70	42	1.0	108 (11)	1,666 (170)	5,194 (530)
	57.0	153.0									
	81.0	-									
080E	41.0	101.0	784 (80)	1,960 (200)	3,920 (400)	70	42	1.0	196 (20)	2,156 (220)	7,840 (800)
	57.0	153.0									
	81.0	-									
160E	-	101.0	1,568 (160)	3,920 (400)	7,840 (800)	45	27	1.0	392 (40)	3,920 (400)	14,700 (1,500)
	66.0	145.0									
	81.0	171.0									
320E	-	101.0	3,136 (320)	7,840 (800)	15,680 (1,600)	35	21	1.0	980 (100)	7,056 (720)	19,600 (2,000)
	66.0	141.0									
	81.0	185.0									

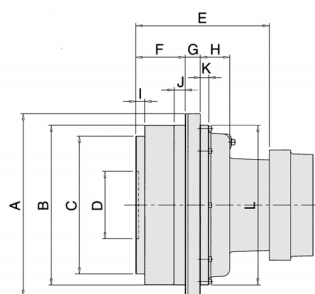
の速比はオプション仕様です。

寸法図

RD-006E, 020E, 040E, 080E



RD-160E, RD-320E



RD-E形 標準形 寸法表

型式	A	Bh7	Ch7	Dh7	E	F	G	H	I	J	K	Lh7	Weight
RD-	mm	mm	mm	mm	mm	mm	mm	mm	mm	mm	mm	mm	kg
006E	125.5	103	86	20	132	28.5	32	24.5	8.5	8	8	103	5.5
020E	150	124	105	32	136.5	30	40	24.5	5.5	10	10	122	8.2
040E	192	160	135	50	155.8	31	51.5	22.5	7	10	10	160	17.3
080E	223	190	160	55	182	54	41.5	26	17	10	10	190	25.2
160E	280	240	204	130	210.5	73.6	22	42.9	13.1	15	10	240	44.5
320E	325	284	245	152	236.5	87.5	27	52	16	20	15	284	68.7

RD-C形 中空形 定格表

型式	速比		定格トルク N·m (kgf·m)	許容トルク		許容出力回転数		バック ラッシ (分)	バネ定数 N·m/分 (kgf·m/分)	中空軸 mm	主軸受の容量	
				起動・停止時トルク N·m (kgf·m)	瞬時最大トルク N·m (kgf·m)	間欠運転時 r.p.m	連続運転時 r.p.m				許容モーメント N·m (kgf·m)	許容スラスト力 N (kgf)
010C	81.00	189.00	98 (10)	245 (25)	490 (50)	80	48	1.0	47 (4.8)	25	686 (70)	5,880 (600)
	108.00	243.00										
	153.00	-										
027C	99.82	233.45	265 (27)	662 (67.5)	1,323 (135)	60	36	1.0	147 (15)	36	980 (100)	8,820 (900)
	141.68	-										
	184.00	-										
050C	109.00	239.80	490 (50)	1,225 (125)	2,450 (250)	50	30	1.0	255 (26)	47	1,764 (180)	11,760 (1,200)
	152.60	-										
	196.20	-										
100C	100.50	258.00	980 (100)	2,450 (250)	4,900 (500)	40	24	1.0	510 (52)	60	2,450 (250)	13,720 (1,400)
	150.00	-										
	210.00	-										
200C	105.83	245.08	1,960 (200)	4,900 (500)	9,800 (1,000)	30	18	1.0	980 (100)	75	8,820 (900)	19,600 (2,000)
	155.96	-										
	206.09	-										
320C	115.00	253.00	3,136 (320)	7,840 (800)	15,680 (1,600)	25	15	1.0	1,960 (200)	120	20,580 (2,100)	29,400 (3,000)
	157.00	-										
	207.00	-										