

人と共存するフォルム。人を解放するパフォーマンス



可搬質量：10kg / アーム15軸多関節形

MOTOMAN-SDA10

片腕7軸による高速、高自由度な動作を実現しています。MOTOMAN-SDA10シリーズは、人との共存をテーマに誕生した新世代双腕ロボットです。

●適用アプリケーション

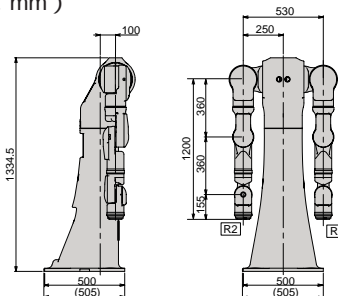
工程別配膳

双腕による重量物搬送、複雑なパーツ組立て

双腕による仮置き台レス搬送

双腕によるジグレス組立、人との協調作業

●外形寸法（単位：mm）



しなやかさを手に入れた剛腕



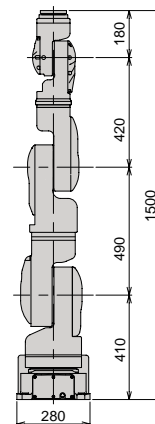
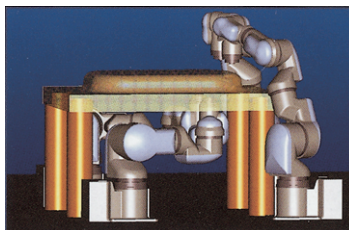
可搬質量：20kg / 7軸多関節形

MOTOMAN-SIA20

MOTOMAN-SIA20は、7軸による人と同等の自由自在を發揮。 ●外形寸法（単位：mm）

マシン間の隙間などの省スペース設置を可能にしています。人と共存する“腕”となる新世代ロボットの誕生です。

●適用アプリケーション

マシン間の隙間などに設置
密集配置による組立て

進化した動作性能！汎用高速ロボット



可搬質量：6kg / 6軸垂直多関節形

MOTOMAN-SSF2000

ロボットコントローラNX100に最新のモータ制御技術を適用。サーボモータの回転数やトルク性能を最大限に引き出すことで、各軸の動作速度を高速化し、最大で40%アップを実現しました。この動作性能はハンドリング用途やアーク用途などのあらゆる動作においてサイクルタイム短縮に威力を發揮します。

●アーク溶接に最適

可搬質量6kgタイプでサーボトーチやTIG溶接機器などの様々なアプリケーションの取付けに対応できます。溶接電源「MOTOWELD」のアークON / OFFタイミングをロボットコントローラNX100が最適制御することで溶接サイクルタイムの15%短縮が可能になりました。

マニピュレータ標準仕様

名称	MOTOMAN-SSF2000
形式	YR-SSF6-A00
構造	垂直多関節形（6自由度）
可搬質量	6kg
繰り返し位置決め精度	±0.08mm
S軸（旋回）	±170°
L軸（下腕）	+155° ~ -90°
動作範囲	U軸（上腕） +250° ~ -175°
R軸（手首旋回）	±180°
B軸（手首振り）	+225° ~ -45°
T軸（手首回転）	±360°
本体質量	130kg
電源容量	1.5kVA