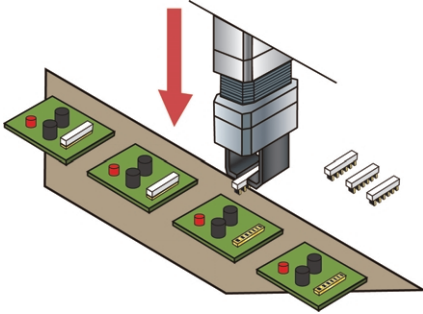


クールマッスルサーボシステム

組付け(押込み)機

高い位置決め精度の実現により、円弧直線補間機能にて削られた複雑形状の木片同士を嵌め合わせる事も可能。微細な位置決めにより滑らかな回転が必要な場合に最適！

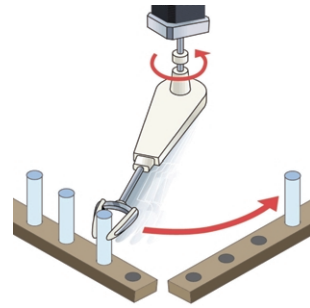


掲載ページ ③-58 ~ ③-79、③-258、③-240 ~ ③-241

クールマッスルサーボシステム

アーム駆動

イナーシャによってギアを付加する事をお奨めしますが、クールマッスルを直付けする事で圧倒的な省スペース化が可能。ドアの開閉などにも十分ご利用頂けます。

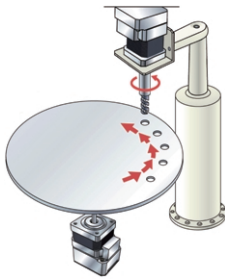


掲載ページ ③-58 ~ ③-79

クールマッスルサーボシステム

穴あけ

クールマッスルをデジチェーンする事によりインデックステーブル駆動部と穴あけ駆動部を連動させる事が可能。クールマッスルのみで実現できる“シンプルイズ ベスト”が魅力的です。また動作分量の変更も自在です。

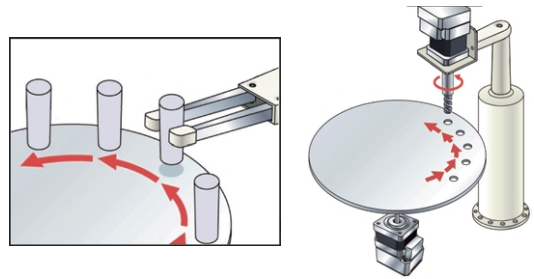


掲載ページ ③-58 ~ ③-79、③-250

クールマッスルサーボシステム

インデックステーブル

クールマッスルをデジチェーンする事によりインデックステーブル駆動部と穴あけ駆動部を連動させる事が可能。クールマッスルのみで実現できる“シンプルイズ ベスト”が魅力的です。また動作分量の変更も自在です。

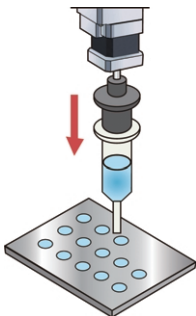


掲載ページ ③-58 ~ ③-79、③-250

クールマッスルサーボシステム

定量塗布

条件によりクールマッスル側にてポジション・トルク・速度を制御する事で一定量の塗布が可能となります。クローズループのため脱調しない事から、パルス(流量)コントロールにも最適です。

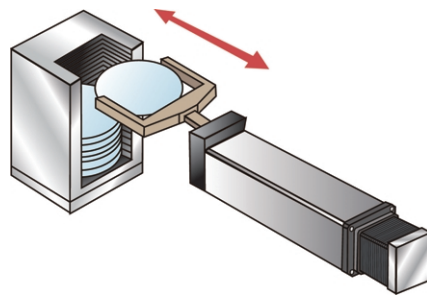


掲載ページ ③-58 ~ ③-79

クールマッスルサーボシステム

ウェハ挿入・引出し

正確な位置への滑らかな挿入、また滑らかな引出しを実現させます。驚くほどの低価格で高級動作が可能。



掲載ページ ③-58 ~ ③-79、③-220