



ボタン型ロードセルVLSシリーズ

型式	VLS( 1)K
定格容量	1 0.5、1、2、3、5、10、20、50、100kgf/cm <sup>2</sup>
定格出力	1.3 ± 0.7mV/V
非直線性	± 1%R.C. (定格容量に対して)
ヒステリシス	± 1%R.C.
許容過負荷	150%R.C.
IP等級	IP60相当 (本体部)
ケーブル	1.8mm 4芯 シールドケーブル3m直結
質量	約6 ~ 22g (荷重レンジによる)



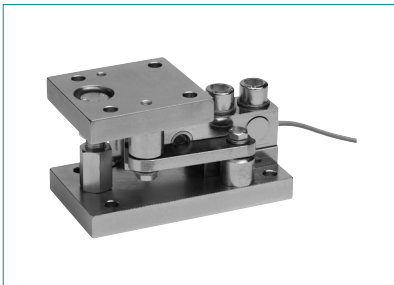
ボタン型ロードセルVLC-E344シリーズ

型式	VLC( 1)E344
定格容量	1 500N、1、2、5、10、20kN
定格出力	1.995 ~ 2.005mV/V
非直線性	± 0.15%R.C.
ヒステリシス	± 0.1%R.C.
許容過負荷	150%R.C.
IP等級	IP64相当 (本体部)
ケーブル	6mm 4芯 シールドケーブル5m直結
質量	約550g



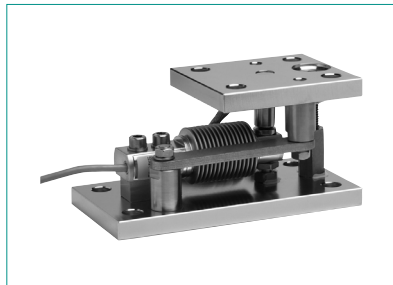
フラット型ロードセルVU3シリーズ

型式	VU3( 1)
定格容量	1 0.5、1、2、5、10、20、50、100kN
定格出力	1.996 ~ 2.004mV/V
非直線性	± 0.2%R.C.
ヒステリシス	± 0.2%R.C. (定格50% ~ 100%) ± 0.4%R.C. (0% ~ 50%)
許容過負荷	150%R.C. (0.5kN、100kNは 130%R.C.)
IP等級	IP 65相当 (本体部)
ケーブル	6芯 シールドケーブル3m直結
質量	約0.6kg (0.5 ~ 20kN) 約2.5kg (50、100kN)



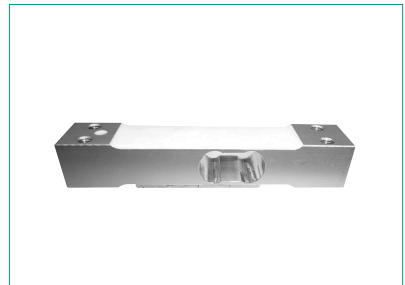
モジュール型ロードセルVHLC3/MLBRシリーズ

型式	VHLC3/MLBR( 1)
定格容量	1 220、550kg 1.1、1.76、2.2、4.4t
定格出力	1.938 ~ 1.942mV/V
非直線性	± 0.017%R.C.
ヒステリシス	± 0.017%R.C.
許容過負荷	120%R.C.
IP等級	IP68相当
ケーブル	PVC 6芯 シールドケーブル3m
質量	約7 ~ 10kg



モジュール型ロードセルVZ6FC3/MLRシリーズ

型式	VZ6FC3/MLR( 1)
定格容量	1 50、100、200、500kg
定格出力	1.999 ~ 2.001mV/V
非直線性	± 0.018%R.C.
ヒステリシス	± 0.017%R.C.
許容過負荷	150%R.C.
IP等級	IP68相当
ケーブル	5.4mm 6芯 シールドケーブル3m
質量	約8 ~ 9kg



シングルポイント型ロードセルVPW6DC3シリーズ

型式	VPW6DC3( 1)
定格容量	1 3.5、10、15、20、30、40kg
定格出力	1.8 ~ 2.2mV/V
非直線性	± 0.0166%R.C.
ヒステリシス	± 0.0166%R.C.
許容過負荷	150%R.C.
IP等級	IP65相当
ケーブル	4芯 シールドケーブル350mm直結
質量	約250g



ビーム型ロードセルVHLC3シリーズ

型式	VHLC3( 1)
定格容量	1 220、550kg 1.1、1.76、2.2、4.4t
定格出力	1.938 ~ 1.942mV/V
非直線性	± 0.017%R.C.
ヒステリシス	± 0.017%R.C.
許容過負荷	150%R.C.
IP等級	IP68相当
ケーブル	PVC 6芯 シールドケーブル3m
質量	約0.9 ~ 2.2kg



ビーム型ロードセルVZ6FC3シリーズ

型式	VZ6FC3( 1)
定格容量	1 10、20、50、100、200、500kg 1t
定格出力	1.999 ~ 2.001mV/V
非直線性	± 0.018%R.C.
ヒステリシス	± 0.017%R.C.
許容過負荷	150%R.C.
IP等級	IP68相当
ケーブル	5.4mm 6芯 シールドケーブル3m
質量	約0.5 ~ 2.3kg



引張圧縮型ロードセルVS2シリーズ

型式	VS2( 1)
定格容量	1 20、50、100、200、500、1000N
定格出力	1.995 ~ 2.005mV/V
非直線性	± 0.05%R.C.
ヒステリシス	± 0.1%R.C.
許容過負荷	150%R.C. (20、50Nは 120%R.C.)
IP等級	IP65相当
ケーブル	6芯ケーブル3m直結
質量	約400g