



小型・軽量で取り扱いが簡単、動的計量にも最適。不活性ガス封入の完全密封構造。  
TMシリーズ(引張りタイプ)



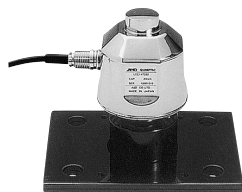
小型・軽量で取り扱いが簡単、動的計量にも最適。不活性ガス封入の完全密封構造。  
UMシリーズ(引張り・圧縮両用)

防塵・防水：IP67  
**密閉構造型小型ロードセル/多目的タイプTMシリーズ**

型式	価格	定格容量 (質量)	定格出力	許容過負荷	総合誤差
TM-50L-A	161,000	490N(50kg)	2mV/V ±0.5%	150% of R.C.	0.2% of R.O.
TM-100L-A	161,000	981N(100kg)			
TM-200L	161,000	1.96kN(200kg)			
TM-500L	161,000	4.90kN(500kg)			
TM-1	161,000	9.81kN(1t)			
TM-2	161,000	19.6kN(2t)			

防塵・防水：IP67  
**密閉構造型小型ロードセル/多目的タイプUMシリーズ**

型式	価格	定格容量 (質量)	定格出力	許容過負荷	総合誤差
UM-50L-A	163,800	490N(50kg)	2mV/V ±1% (引張り時) 2mV/V ±3% (圧縮時)	150% of R.C.	0.3% of R.O.
UM-100L-A	163,800	981N(100kg)			
UM-200L	163,800	1.96kN(200kg)			
UM-500L	163,800	4.90kN(500kg)			
UM-1	163,800	9.81kN(1t)			
UM-2	163,800	19.6kN(2t)			



完全密封ステンレス(本体)により、耐腐食、耐環境性が抜群。大型ホップスケール、トラックスケール用に最適な大容量シリーズ。  
圧縮タイプ。

防塵・防水：IP68  
**ステンレス製コラム型ロードセルLCC11シリーズ**

型式	価格	定格容量 (質量)	定格出力	許容過負荷	総合誤差
LCC11-T010	112,000	100kN(10.20t)	2mV/V ±0.1%	200% of R.C.	0.016% of R.O.
LCC11-T020	112,000	200kN(20.39t)			
LCC11-T030	126,000	300kN(30.59t)			



オールステンレス溶接密閉構造(IP68)で屋外や悪環境下での使用も可能。取付金具一体型。振れ止め・浮上がり防止機構一体型で取付作業が簡単。軽量・高性能。総合誤差0.03% R.O.の高精度。

防塵・防水：IP68  
**オールステンレス製圧縮型ホップ・タンク用ウェッジ型ロードセルLCC12シリーズ**

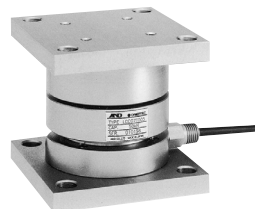
型式	価格	定格容量 (質量)	定格出力	許容過負荷	総合誤差
LCC12T010	217,000	100kN(10.20t)	2mV/V ±0.1%	150% of R.C.	0.03% of R.O.
LCC12T020	217,000	200kN(20.39t)			
LCC12T030	217,000	300kN(30.59t)			



オールステンレス製で小型・軽量。苛酷な環境下でも高い信頼性を実現。  
引張り・圧縮の両用。  
台秤・タンクタイプ。

防塵・防水：IP67  
**オールステンレス製密閉構造ビーム型ロードセルLC-4221シリーズ**

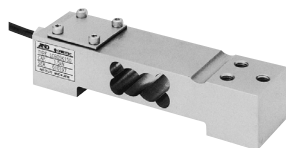
型式	価格	定格容量 (質量)	定格出力	許容過負荷	総合誤差
LC-4221-K010	78,400	98.1N(10kg)	2mV/V ±0.2%	200% of R.C.	0.05% of R.O.
LC-4221-K020	78,400	196N(20kg)			
LC-4221-K050	78,400	490N(50kg)			
LC-4221-K100	82,600	981N(100kg)			
LC-4221-K200	82,600	1.96kN(200kg)			
LC-4221-K300	82,600	2.94kN(300kg)			



オールステンレス溶接密閉構造で揺動機構型。スッパ一金具付。食品、薬品市場でホップ、タンクスケールに最適。圧縮タイプ。玉受機構により横荷重を受けた場合、復元力が得られる機構です。  
タンク・ホップタイプ。

防塵・防水：IP67  
**オールステンレス製密閉構造型ロードセルLCC07シリーズ**

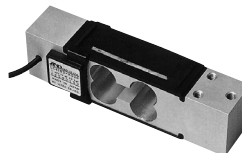
型式	価格	定格容量 (質量)	定格出力	許容過負荷	総合誤差
LCC07K500	168,000	5kN(509.9kg)	2mV/V ±0.1%	150% of R.C.	0.03% of R.O.
LCC07T001	168,000	10kN(1.020t)			
LCC07T002	168,000	20kN(2.039t)			
LCC07T003	168,000	30kN(3.059t)			
LCC07T005	168,000	50kN(5.099t)			



オールステンレス溶接密閉構造で、四隅調整済み。台秤等の製作が簡単にでき、悪環境下での使用が可能。積面サイズは最大400mm×400mmまで可能。  
引張り・圧縮の両用。

防塵・防水：IP67  
**オールステンレス製密閉構造シングルポイント型LCB05シリーズ**

型式	価格	定格容量 (質量)	定格出力	許容過負荷	総合誤差
LCB05K030	112,000	300N(30.59kg)	2mV/V +15% -0%	150% of R.C.	0.03% of R.O.
LCB05K060	112,000	600N(61.18kg)			
LCB05K150	112,000	1.5kN(153.0kg)			



小型・軽量、小～中秤の計量に最適(四隅調整済み)。ゼロ・スパンとも温度保証付き。  
引張り・圧縮の両用。

**シングルポイントロードセル台秤タイプLC-4102シリーズ**

型式	価格	定格容量 (質量)	定格出力	許容過負荷	総合誤差
LC-4102-K010	33,600	98.1N(10kg)	1mV/V +15% -0%	300% of R.C.	0.015% of R.O.
LC-4102-K015	33,600	147N(15kg)			
LC-4102-K030	33,600	294N(30kg)			
LC-4102-K060	33,600	588N(60kg)			
LC-4102-K150	33,600	1.47kN(150kg)			

空圧・油圧・真空

直動システム・関連

ロボット・FA

4 制御・検出・計測

駆動・回転

軸受・素材・機械

動力伝達・伝動

搬送・運搬

ポンプ・送風機・粉体

工場設備・環境