

小型・軽量、小秤量の計量に最適(四隅調整済み)。ゼロ、スパンとも、温度保証付き。引張り・圧縮の両用。



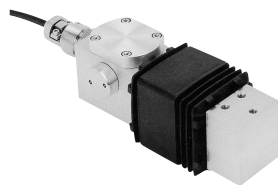
耐腐食性を要求するプラウトホーム、タンクスケールの構築に最適。オールステンレス製で、引張り・圧縮の両方に使用でき、取付設置が簡単。

シングルポイントロードセル台秤タイプLC-4101シリーズ

型式	価格	定格容量 (質量)	定格出力	許容過負荷	総合誤差
LC-4101-G600	28,000	5.884N (600g)	1mV/V + 15% - 0%	300% of R.C.	0.015% of R.O.
LC-4101-K1.5	28,000	14.71N (1.5kg)			
LC-4101-K003	28,000	29.42N (3kg)			
LC-4101-K006	28,000	58.84N (6kg)			
LC-4101-K015	28,000	147.1N (15kg)			

オールステンレス製ビーム型ロードセルLCM13シリーズ

型式	価格	定格容量 (質量)	定格出力	許容過負荷	総合誤差
LCM13K500	33,600	5kN (500kg)	2mV/V ± 0.1%	150% of R.C.	0.03% of R.O.
LCM13T001	33,600	10kN (1t)			
LCM13T002	46,200	20kN (2t)			
LCM13T003	46,200	30kN (3t)			
LCM13T005	58,800	50kN (5t)			



400mm×400mm(LCB01K30/60)
400mm×600mm(LCB01K150)
600mm×700mm(LCB06)の積面サイズが可能。四隅調整済み、引張り・圧縮の両用。台秤タイプ。
●爆発等級及び発火度 Exd BT4]
防塵・防水：IP54



耐過負荷性に富み、安全率が高く衝撃に強い構造(LC-5206Q)。横荷重の影響が小さいリング構造を採用(LC-5207Q)。引張り・圧縮の両用。タンク・フロアスケールタイプ。
防塵・防水：IP67

耐圧防爆型シングルポイントロードセルLCB01/02/06シリーズ

型式	価格	定格容量 (質量)	定格出力	許容過負荷	総合誤差
LCB01K030E	182,000	294N (30kg)	0.3mV/V ± 10%	150% of R.C.	0.03% of R.O.
LCB01K060E	182,000	588N (60kg)			
LCB02K150E	210,000	1.47kN (150kg)			
LCB06K300E	252,000	2.94kN (300kg)			
LCB06K600E	252,000	5.88kN (600kg)			

本質安全防爆型密閉ビーム型ロードセルLC-5206Q/LC-5207Q

型式	価格	定格容量 (質量)	定格出力	許容過負荷	総合誤差
LC-5206-K300Q	53,200	2.94kN (300kg)	2mV/V ± 0.2%	200% of R.C.	0.02% of R.O.
LC-5206-K500Q	53,200	4.90kN (500kg)			
LC-5206-T001Q	58,800	9.81kN (1t)			
LC-5206-T002Q	60,200	19.6kN (2t)			
LC-5207-T020Q	154,000	196 kN (20t)			



電気的出力が大で、490N～500kNまでのワイドレンジ。ホッパやタンクの構築に最適。CP-FPシリーズ(圧縮タイプ) TP-FPシリーズ(引張りタイプ)
●爆発等級及び発火度 d2G4]
使用場所 1種、2種適合。



ダブルカンチレバー方式の応用で高確度を実現。完全密閉型で耐防水、防湿が完全(LC-1216シリーズ)。引張り・圧縮の両用。タンク・ホッパタイプ。
●爆発等級及び発火度 i2G4]
使用場所0種、1種、2種適合
防塵・防水：IP54(1205P)IP67(1216P)

耐圧防爆型密閉ロードセルCP-FP/TP-FPシリーズ

型式	価格	定格容量 (質量)	定格出力	許容過負荷	総合誤差
CP TP >200L-FP	322,000	1.96kN (200kg)	2.8mV/V ± 0.1%	150% of R.C.	0.05% of R.O.
CP TP >300L-FP	322,000	2.94kN (300kg)			
CP TP >500L-FP	322,000	4.90kN (500kg)			
CP TP >1-FP	322,000	9.81kN (1t)			
CP TP >2-FP	336,000	19.6kN (2t)			
CP TP >3-FP	336,000	29.4kN (3t)	3mV/V ± 0.1%	150% of R.C.	0.05% of R.O.
CP TP >5-FP	336,000	49.0kN (5t)			
CP TP >10-FP	420,000	98.1kN (10t)			
CP TP >20-FP	518,000	196 kN (20t)			
CP TP >30-FP	602,000	294 kN (30t)			

本質安全防爆型密閉ビーム型ロードセルLC-1205P/LC-1216P

型式	価格	定格容量 (質量)	定格出力	許容過負荷	総合誤差
LC-1205-K100P	36,400	981N (100kg)	2mV/V ± 0.5%	150% of R.C.	0.02% of R.O.
LC-1205-K500P	36,400	4.90kN (500kg)			
LC-1205-T001P	44,800	9.81kN (1t)			
LC-1205-T002P	56,000	19.6kN (2t)			
LC-1216-K100P	112,000	981N (100kg)			
LC-1216-K500P	112,000	4.90kN (500kg)	2mV/V ± 0.3%	150% of R.C.	0.05% of R.O.
LC-1216-T001P	117,600	9.81kN (1t)			
LC-1216-T002P	126,000	19.6kN (2t)			



耐圧容器部が小型のため、システムの構築が容易。タンクや台秤に最適。引張り・圧縮の両用。
●爆発等級及び発火度 d2G4]
使用場所 1種、2種適合。

耐圧防爆型密閉ビーム型ロードセルLBP-FP1シリーズ

型式	価格	定格容量 (質量)	定格出力	許容過負荷	総合誤差
LBP 30L-FP1	252,000	294N (30kg)	1.5mV/V + 0.3%	150% of R.C.	0.04% of R.O.
LBP 50L-FP1	252,000	490N (50kg)			
LBP100L-FP1	252,000	981N (100kg)			
LBP200L-FP1	252,000	1.96kN (200kg)	2mV/V + 0.3%	150% of R.C.	0.04% of R.O.
LBP300L-FP1	252,000	2.94kN (300kg)			
LBP500L-FP1	252,000	4.90kN (500kg)			
LBP1-FP1	252,000	9.81kN (1t)	- 0%		

防塵・防水：IP67

注)ここに記載していません本質安全防爆型シングルポイントロードセルLC-4102R/LC-4103R/LC-4204Rシリーズについてはお問い合わせ下さい。