

操作作用開閉器・フットスイッチ

春日電機(株)

136331

操作作用押釦開閉器 BSHシリーズ

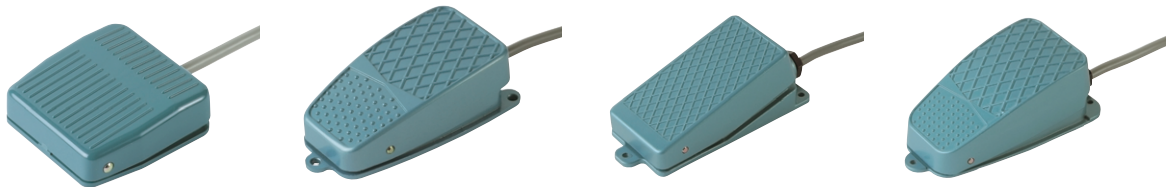
操作作用押釦開閉器BSHシリーズは一般に電磁開閉器、電磁接触器の操作作用として使用されます。ニューデザインのプラスチック等で露出型、埋込型、防雨型など取り付け方法構造による種類も多く1点式から3点式まで用途に合わせた豊富な機種が標準化されています。



BSH222 (露出形) WBSH222 (防雨形) WBST222 (強力防雨型防浸構造)

BSHシリーズ仕様および価格

タイプ名					接点構成・ボタン文字	用途
露出型	防雨型	強力防雨型(防浸構造)	埋込型	防雨埋込型		
BSH221ON	WBSH221ON	WBST221ON	PBSH221ON	WPBS221ON	ON OFF	一般開路用
700	1,700	2,030	660	2,180		
BSH221OF	WBSH221OF	WBST221OF	PBSH221OF	WPBS221OF	OFF	一般開路用
700	1,700	2,030	660	2,180		
BSH221ON110	WBSH221ON110	WBST221ON110	PBSH221ON110	-	ON	閉路用
800	1,810	2,130	750	-		
BSH222	WBSH222	WBST222	PBSH222	WPBS222	ON OFF 1 3 2	一般開閉用
860	1,980	2,450	810	2,580		
BSH222A	WBSH222A	WBST222A	PBSH222A	-	FOR REV 1 3 2	可逆インテング用
960	2,110	2,580	930	-		
BSH223	WBSH223	WBST223	PBSH223	WPBS223	FOR REV STOP 1 4 3 2	一般可逆用
1,430	2,700	3,260	1,400	3,280		
BSH223A	WBSH223A	WBST223A	PBSH223A	-	ON OFF 10 14 13	インテング併用
1,430	2,700	3,260	1,400	-		



KFK1(樹脂製ミニ) KFL1(小形・アルミダイカスト) KFZ1(普及形) KFZ1H(普及保持形) KF1、α(標準形) KF1H(標準保持形)

フットスイッチ仕様および価格

タイプ	価格	品名	定格	内蔵スイッチ	接点構成	付属リード線(長さ[m])	踏圧(N)
KFK 1	2,780	樹脂製ミニ足踏スイッチ	AC250V6A	V形マイクロスイッチ	1c	0.75mm ² 3芯1.5m	9.8
KFL 1	3,160	小形足踏スイッチ	AC250V6A	V形マイクロスイッチ	1c	0.75mm ² 3芯1m	20
KFZ 1	3,860	普及形足踏スイッチ	AC250V10A	Z形マイクロスイッチ	1c	1.25mm ² 3芯1m	19.6
KFZ 1H	4,560	普及保持形足踏スイッチ	AC250V6A	ロック形押釦スイッチ	1a	0.75mm ² 2芯1m	40
KF 1	4,260	標準形足踏スイッチ	AC250V10A	Z形マイクロスイッチ	1c	1.25mm ² 3芯1m	35
KF 2	6,550	標準形足踏スイッチ	AC250V6A	Z形マイクロスイッチ	2c	0.75mm ² 6芯1m	35
KF 1H	4,950	標準保持形足踏スイッチ	AC250V10A	ロック形押釦スイッチ	1a	0.75mm ² 2芯1m	35
KFM 1	7,530	保護枠付足踏スイッチ	AC250V6A	Z形マイクロスイッチ	1c	1.25mm ² 3芯1m	33
KFM 2	9,900	保護枠付足踏スイッチ	AC250V6A	Z形マイクロスイッチ	2c	0.75mm ² 6芯1m	33
KFMS1	13,400	安全保護枠付足踏スイッチ	AC250V10A	Z形マイクロスイッチ	1c	1.25mm ² 3芯1m	33
KFMS2	15,800	安全保護枠付足踏スイッチ	AC250V6A	Z形マイクロスイッチ	2c	0.75mm ² 6芯1m	33

空圧・油圧・真空

直動システム・開連

ロボット・FA

制御・検出・計測

4

駆動・回転

軸受・素材・機械

動力伝達・伝動

搬送・運搬

ポンプ・送風機・粉体

工場設備・環境