



アドバンスト磁束ベクトル制御専用

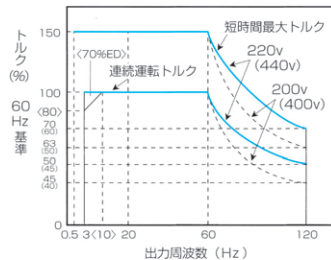
インバータ駆動定トルクモータ

- FR-A700シリーズと組み合わせでご使用いただくと低速で負荷トルクを軽減する必要がなく、速度制御範囲が1:20(3~60Hz)の範囲で定トルク(100%)連続運転が可能です。
- 標準シリーズ(SF-JR)と同一枠番で対応します。(4極)
- FR-A700シリーズのアドバンスト磁束ベクトル制御にてご使用願います。
- 商用周波数50Hz、60Hz時(バックアップ運転時)も100%トルクで連続運転可能です。

SF-HRCA形4極全閉外扇形標準仕様

わく番号	出力(kW)	連続運転トルク(N・m)	絶縁	インバータ入力電源	周波数範囲	適用インバータFR-A720	わく番号	出力(kW)	連続運転トルク(N・m)	絶縁	インバータ入力電源	周波数範囲	適用インバータFR-A720
63M	0.2	1.06	E種	200/200/220V	3~120Hz (ベース周波数60Hz)	-0.4K	160M	11	58	B種	200/200/220V	3~120Hz (ベース周波数60Hz)	-11K
71M	0.4	2.12				-0.4K	160L	15	80				-15K
80M	0.75	3.98				-0.75K	180M	18.5	98				-18.5K
90L	1.5	8.0				-1.5K	180M	22	117				-22K
100L	2.2	11.7				-2.2K	180L	30	159				-30K
112M	3.7	19.6	B種	50/60/60Hz	-3.7K	200L	37	196	F種	50/60/60Hz	3~120Hz (ベース周波数60Hz)	-37K	
132S	5.5	29.2			-5.5K	200L	45	239				-45K	
132M	7.5	39.8			-7.5K	225S	55	292				-55K	

4極時の周波数範囲



()は0.75kW以下に適用します。
< >は45kW、55kWに適用します。

	屋内形 JP44)			屋外形 JPW44)		
	2P	4P	6P以上	2P	4P	6P以上
63M ~ 100L	120Hz	120Hz	120Hz	65Hz	120Hz	120Hz
112M、132S・M	90Hz					
160M・L	75Hz	100Hz	100Hz	65Hz	100Hz	90Hz
180M・L	65Hz					
200L、225S	60Hz	65Hz	65Hz	60Hz	65Hz	65Hz

SF-HRCA形4極全閉外扇形価格

出力(kW)	価格	出力(kW)	価格	出力(kW)	価格	出力(kW)	価格
0.4	38,900	3.7	94,200	15	559,100	37	1,008,200
0.75	47,000	5.5	141,700	18.5	785,600	45	1,370,000
1.5	56,000	7.5	184,700	22	805,800	55	1,767,200
2.2	68,200	11	361,800	30	947,500		

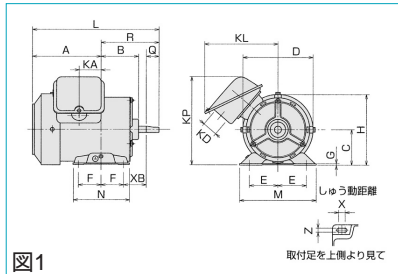


図1

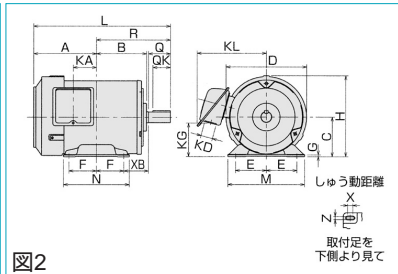


図2

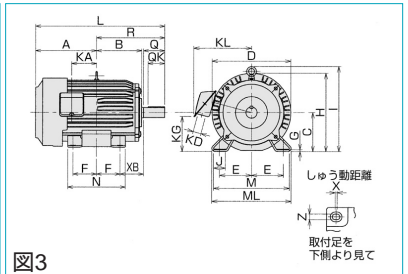


図3

SF-HRCA形4極全閉外扇形寸法

わく番号	出力(kW)	絶縁	図番	主要寸法(mm)														軸幅		
				モートル本体部														軸径	キー寸法	
				A	B	C	E	F	H	L	M	N	KL	KP	Q	QK	R		公差	幅
63M	0.2	E	1	123.4	66.6	63	50	40	126.3	226.4	135	100	131	156	23		103	11h6	1	
71M	0.4	E	1	130.5	74.5	71	56	45	144.8	250.5	148	110	142	156	30	25	120	14j6	3	5
80M	0.75	E	2	122	95	80	62.5	50	165.4	262	160	125	145		40	32	140	19j6	3.5	6
90L	1.5	E	2	143	114	90	70	62.5	186.3	311.5	175	150	158		50	40	168.5	24j6	4	8
100L	2.2	E	2	173	128	100	80	70	203.5	366	200	180	169		60	45	193	28j6	4	8
112M	3.7	B	3	181	135	112	95	70	226	381	230	180	180		60	45	200	28j6	4	8
132S	5.5	B	3	211.5	152	132	108	70	265	450.5	256	180	197		80	63	239	38k6	5	10
132M	7.5	B	3	230.5	171	132	108	89	265	488.5	256	218	197		80	63	258	38k6	5	10
160M	11	B	3	252	198	160	127	105	316	575	310	254	266		110	90	323	42k6	5	12
160L	15	B	3	274	220	160	127	127	316	619	310	298	266		110	90	345	42k6	5	12
180M	18.5、22	B	4	292.5	225.5	180	139.5	120.5	359	644	335	285	286		110	90	351.5	48k6	5.5	14
180L	30	F	4	311.5	242.5	180	139.5	139.5	359	682	335	323	289		110	90	370.5	55m6	6	16
200L	37、45	F	5	355	267.5	200	159	152.5	401	780.5	390	361		548	140	110	425.5	60m6	7	18
225S	55	F	5	365	277	225	178	143	446	797	428	342		593	140	110	432	65m6	7	18

空圧・油圧・真空

直動システム・関連連

ロボット・F・A

制御・検出・計測

5 駆動・回転

軸受・素材・機械

動力伝達・伝動

搬送・運搬

ポンプ・送風機・粉体

工場設備・環境