

## 日立新型三相モータ

### ザ・モートルNeo100シリーズ

- 機器への搭載が多い小型機種(90L~112M枠)に新型フレームを採用。
- わく番160L(15kW 4P相当)まで端子台方式を拡大。直入れ、Y-方式とも端子台方式ですので配線作業の効率化が図れます。
- モータの取付スペースを低減できる端子箱上取付型をラインアップ、複数台を並列に取付ける際効果を発揮します。

図1

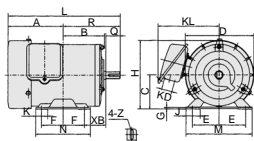


図2

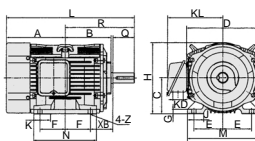


図3

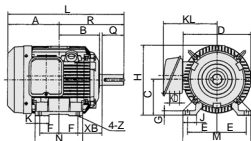


図4

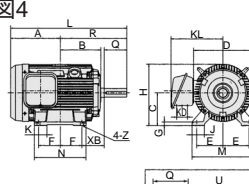


図1~4軸端詳細図

### ザ・モートルNeo100シリーズ全閉外扇型横形寸法

単位: mm

| 型式               | 枠番号  | 出力   |      |      | 図示番号 | 主要寸法<br>モータ (mm) |       |       |     |     |      |      |       |                                   |      |      |     |     |      |           |     |      | 軸端部 |     |   |     | 質量<br>(kg) |
|------------------|------|------|------|------|------|------------------|-------|-------|-----|-----|------|------|-------|-----------------------------------|------|------|-----|-----|------|-----------|-----|------|-----|-----|---|-----|------------|
|                  |      | 2種   | 4種   | 6種   |      | L                | R     | A     | D   | KL  | K    | J    | H     | C                                 | F    | E    | N   | M   | G    | Z         | XB  | S    | W   | U   | T | Q   |            |
| Neo100<br>TFO-FK | 71M  | 0.4  | 0.4  | -    | 1    | 236              | 120   | 116   | 145 | 129 | 25   | 30   | 143.5 | 71 <sup>0</sup> <sub>-0.05</sub>  | 45   | 56   | 115 | 140 | 3.2  | 7x20      | 45  | 14j6 | 5   | 3   | 5 | 30  | 8.2        |
|                  | 80M  | 0.75 | 0.75 | 0.4  | 1    | 268.5            | 140   | 128.5 | 163 | 135 | 25   | 35   | 161.5 | 80 <sup>0</sup> <sub>-0.05</sub>  | 50   | 62.5 | 125 | 160 | 3.2  | 10x25     | 50  | 19j6 | 6   | 3.5 | 6 | 40  | 12.5       |
|                  | 90L  | 1.5  | 1.5  | 0.75 | 2    | 315              | 168.5 | 146.5 | 182 | 149 | 49   | 35.5 | 178   | 90 <sup>0</sup> <sub>-0.05</sub>  | 62.5 | 70   | 155 | 170 | 10   | 10        | 56  | 24j6 | 8   | 4   | 7 | 50  | 18.0       |
|                  | 100L | -    | 2.2  | 1.5  | 2    | 356              | 193   | 163   | 198 | 156 | 51.5 | 45   | 197.5 | 100 <sup>0</sup> <sub>-0.05</sub> | 70   | 80   | 175 | 195 | 12.5 | 12        | 63  | 28j6 | 8   | 4   | 7 | 60  | 24.0       |
|                  | 112M | 3.7  | 3.7  | 2.2  | 2    | 372              | 200   | 172   | 225 | 169 | 51.5 | 45   | 219.5 | 112 <sup>0</sup> <sub>-0.05</sub> | 70   | 95   | 175 | 224 | 14   | 12        | 70  | 28j6 | 8   | 4   | 7 | 60  | 34.0       |
| Neo100<br>TFO-FK | 132S | 5.5  | 5.5  | 3.7  | 3    | 427.5            | 239   | 188.5 | 250 | 197 | 51   | 50   | 257   | 132 <sup>0</sup> <sub>-0.05</sub> | 70   | 108  | 175 | 250 | 16   | 12x14     | 89  | 38k6 | 10  | 5   | 8 | 80  | 40         |
|                  | 132M | -    | 7.5  | 5.5  | 3    | 465.5            | 258   | 207.5 | 250 | 197 | 51   | 50   | 257   | 132 <sup>0</sup> <sub>-0.05</sub> | 89   | 108  | 212 | 250 | 16   | 12x14     | 89  | 38k6 | 10  | 5   | 8 | 80  | 46         |
|                  | 160M | 11   | 11   | 7.5  | 4    | 563              | 323   | 240   | 282 | 251 | 61   | 60   | 300   | 160 <sup>0</sup> <sub>-0.05</sub> | 105  | 127  | 250 | 300 | 18   | 14.5x16.5 | 108 | 42k6 | 12  | 5   | 8 | 110 | 62         |
|                  | 160L | 18.5 | 15   | 11   | 4    | 595              | 345   | 250   | 282 | 251 | 61   | 60   | 300   | 160 <sup>0</sup> <sub>-0.05</sub> | 127  | 127  | 300 | 300 | 18   | 14.5x16.5 | 108 | 42k6 | 12  | 5   | 8 | 110 | 80         |

図5

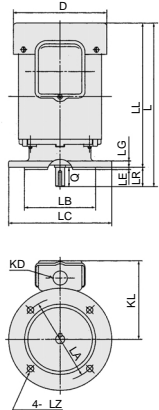


図6

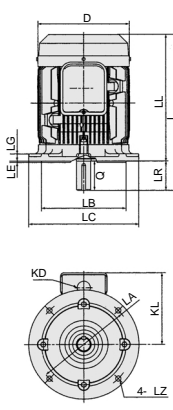


図7

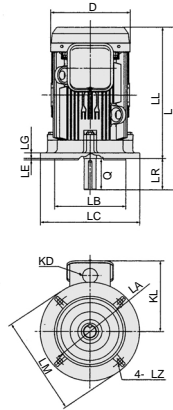


図8

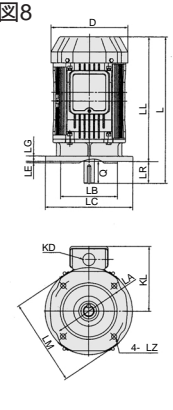


図5~8軸端詳細図

### ザ・モートルNeo100シリーズ全閉外扇型フランジ形寸法

単位: mm

| 型式                | 枠番号  | 出力   |      |      | 図示番号 | 耐熱<br>クラス | 主要寸法<br>モータ (mm) |       |     |     |    |      |                                   |       |       |       |     |     |      |    | 軸端部 |   |     |     |  |  |
|-------------------|------|------|------|------|------|-----------|------------------|-------|-----|-----|----|------|-----------------------------------|-------|-------|-------|-----|-----|------|----|-----|---|-----|-----|--|--|
|                   |      | 2種   | 4種   | 6種   |      |           | LA               | LB    | LC  | LE  | LG | LZ   | D                                 | L     | LL    | KL    | LM  | LR  | S    | W  | U   | T | Q   | QR  |  |  |
| Neo100<br>VTFO-FK | 71M  | 0.4  | 0.4  | -    | 5    | E         | 130              | 110j6 | 160 | 3.5 | 10 | 10   | 145                               | 256   | 226   | 123   | -   | 30  | 14j6 | 5  | 3   | 5 | 30  | 1.0 |  |  |
|                   | 80M  | 0.75 | 0.75 | 0.4  | 5    | E         | 165              | 130j6 | 200 | 3.5 | 12 | 12   | 163                               | 283   | 243   | 131   | -   | 40  | 19j6 | 6  | 3.5 | 6 | 40  | 0.3 |  |  |
|                   | 90L  | 1.5  | 1.5  | 0.75 | 8    | E         | 165              | 130j6 | 200 | 3.5 | 12 | 12   | 182 <sup>0</sup> <sub>-0.05</sub> | 336   | 286   | 148.5 | 213 | 50  | 24j6 | 8  | 4   | 7 | 50  | 0.3 |  |  |
|                   | 100L | -    | 2.2  | 1.5  | 8    | E         | 215              | 180j6 | 250 | 4   | 16 | 14.5 | 198 <sup>0</sup> <sub>-0.05</sub> | 376.5 | 316.5 | 155.5 | 270 | 60  | 28j6 | 8  | 4   | 7 | 60  | 0.5 |  |  |
|                   | 112M | 3.7  | 3.7  | 2.2  | 8    | E         | 215              | 180j6 | 250 | 4   | 16 | 14.5 | 198 <sup>0</sup> <sub>-0.05</sub> | 397.5 | 337.5 | 168.5 | 308 | 60  | 28j6 | 8  | 4   | 7 | 60  | 0.5 |  |  |
| Neo100<br>VTFO-FK | 132S | 5.5  | 5.5  | 3.7  | 6    | B         | 265              | 230j6 | 300 | 4   | 20 | 14.5 | 250                               | 427.5 | 347.5 | 197   | -   | 80  | 38k6 | 10 | 5   | 8 | 80  | 0.5 |  |  |
|                   | 132M | -    | 7.5  | 5.5  | 6    | B         | 265              | 230j6 | 300 | 4   | 20 | 14.5 | 250                               | 465.5 | 385.5 | 197   | -   | 80  | 38k6 | 10 | 5   | 8 | 80  | 0.5 |  |  |
|                   | 160M | 11   | 11   | 7.5  | 7    | B         | 300              | 250j6 | 350 | 5   | 20 | 18.5 | 280                               | 575   | 465   | 251   | -   | 110 | 42k6 | 12 | 5   | 8 | 110 | 1.0 |  |  |
|                   | 160L | 18.5 | 15   | 11   | 7    | B         | 300              | 250j6 | 350 | 5   | 20 | 18.5 | 280                               | 595   | 485   | 251   | -   | 110 | 42k6 | 12 | 5   | 8 | 110 | 1.0 |  |  |

