

日立新型三相モータ

ザ・モートルNeo100シリーズ屋外型シリーズ

- 屋外型シリーズは、世界標準を見すえたIP55仕様を標準採用。IP55にすることにより高い保護構造を実現。
- 信頼性を向上させた耐熱クラスFを採用しています。
- 軸端ネジ穴加工、ネジ加工、片長軸、両長軸の一部の仕様を標準メニュー化しました(屋内型、屋外型)
- 軸貫通部の防水構造は金属カラーとカバーで実現しており非接触構造なので長い期間のご使用が可能です。
- 電線管接合部は端子軸一体構造により高い保護構造を実現。

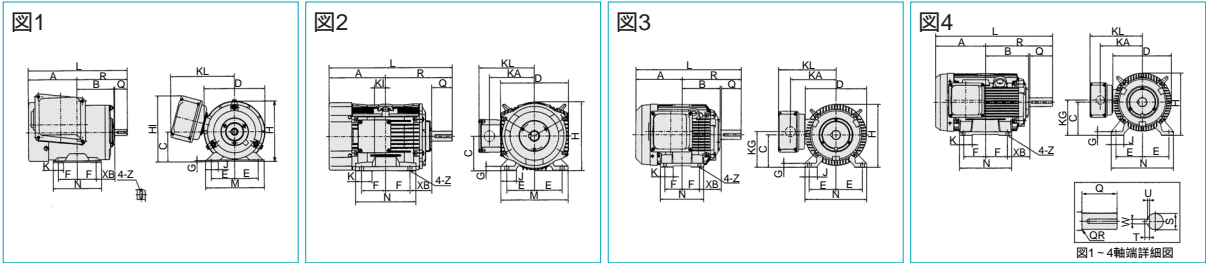


図1-4軸端詳細図

ザ・モートルNeo100シリーズ全閉外扇型屋外形寸法

単位: mm

型式	枠番号	出力			図示番号	主要寸法																	軸端部					質量 (kg)
		2種	4種	6種		モータ (mm)																						
		L	R	A	D	KL	K	J	HI	C	F	E	N	M	G	Z	XB	S	W	U	T	Q	4種					
Neo100 TFOA-FK	71M	0.4	0.4	-	1	236	120	116	145	158	25	30	$143.5^{+0.5}$	$71_{-0.5}^{+0.5}$	45	56	115	140	3.2	7x20	45	14j6	5	3	5	30	8.7	
	80M	0.75	0.75	0.4	1	268.5	140	128.5	163	166	25	35	$161.5^{+0.5}$	$80_{-0.5}^{+0.5}$	50	62.5	125	160	3.2	10x25	50	19j6	6	3.5	6	40	13.0	
	90L	$1.5^{+0.2}$	1.5	0.75	2	315	168.5	146.5	182	153	49	35.5	178	$90_{-0.5}^{+0.5}$	62.5	70	155	170	10	10	56	24j6	8	4	7	50	18.5	
	100L	-	2.2	1.5	2	356	193	163	198	160	51.5	45	197.5	$100_{-0.5}^{+0.5}$	70	80	175	195	12.5	12	63	28j6	8	4	7	60	24.5	
Neo100 TFOA-FK	112M	3.7	3.7	2.2	2	372	200	172	225	173	51.5	45	219.5	$112_{-0.5}^{+0.5}$	70	95	175	224	14	12	70	28j6	8	4	7	60	34.5	
	132S	$5.5^{+0.5}$	5.5	3.7	3	427.5	239	188.5	250	233.5	51	50	257	$132_{-0.5}^{+0.5}$	70	108	175	250	16	12x14	89	38k6	10	5	8	80	41	
	132M	-	7.5	5.5	3	465.5	258	207.5	250	233.5	51	50	257	$132_{-0.5}^{+0.5}$	89	108	212	250	16	12x14	89	38k6	10	5	8	80	47	
	160M	$11^{+1.5}$	11	7.5	4	563	323	240	282	254.5	61	60	300	$160_{-0.5}^{+0.5}$	105	127	250	300	18	14.5×16.5	108	42k6	12	5	8	110	63	
160L	18.5	15	11	4	595	345	250	282	254.5	61	60	300	$160_{-0.5}^{+0.5}$	127	127	300	300	18	14.5×16.5	108	42k6	12	5	8	110	81		

屋外型端子箱の電線管ネジ寸法

屋内型端子箱のノック穴(KD)寸法

単位: mm

出力(kW)	2種	4種	6種	出力(kW)	2種	4種	6種
0.4	PF3/4(22)	PF3/4(22)	PF3/4(22)	0.4	22	22	22
0.75	PF3/4(22)	PF3/4(22)	PF3/4(22)	0.75	22	22	28
1.5	PF3/4(22)	PF3/4(22)	PF1(28)	1.5	28	28	28
2.2	PF3/4(22)	PF1(28)	PF1(28)	2.2	28	28	28
3.7	PF1(28)	PF1(28)	PF1 $1/4$ (36)	3.7	28	28	36
5.5	PF1 $1/4$ (36)	PF1 $1/4$ (36)	PF1 $1/4$ (36)	5.5	36	36	36
7.5	PF1 $1/4$ (36)	PF1 $1/4$ (36)	PF1 $1/2$ (42)	7.5	36	36	52
11	PF1 $1/2$ (42)	PF1 $1/2$ (42)	PF1 $1/2$ (42)	11	52	52	52
15	PF1 $1/2$ (42)	-	-	15	52	52	-
18.5	PF2(54)	-	-	18.5	65	-	-

ザ・モートルNeo100シリーズ全閉外扇型(屋内型・屋外型)標準仕様表

項目	内容
外被構造	全閉外扇型(屋内型・屋外型)
適用規格	JIS C4210、4034、JEC2137、JEM1400、1401など
極数・出力	2種 0.4~18.5kW
	4種 0.4~15kW
	6種 0.4~11kW
枠番号と耐熱クラス	屋内型 112M以下:耐熱クラスE 132S以上:耐熱クラスB 屋外型 112M以下:耐熱クラスF(Eライズ) 132S以上:耐熱クラスF(Bライズ)
定格	S1(連続)
保護方式	IP44(屋内型)、IP55(屋外型)
電圧/周波数	200V級 200V 50/60Hz、220V 60Hz
	400V級 380V 50Hz、400V 50/60Hz、415V 50Hz、440V 60Hz
口出し方式	端子台(ネジ止め)式
口出し本数	3.7kW以下 3本
	5.5kW以上 6本(Y-始動可能)
塗装色	リゲルグレー(マンセル8.9Y5.1/0.3)
伝導方式	2種11kW以上 直結専用 2種7.5kW以下および4種以上 直結・ベルト掛け共用
回転方向	反負荷側から見て時計方向