

EU型

FU型

TG-01型モータ単体仕様

機種名	定格電圧 (V)	無負荷回転数 (r/min)	無負荷電流 (mA)	定格トルク		定格回転数 (r/min)	定格電流 (mA)	回転方向	質量 (g)	備考
				(mN-m)	(g-cm)					
TG-01F	24	4800	14	0.98	10	4250	36	両方向 (CCW)	40	バリスタ、コンデンサ
TG-01G	24	8600	25	0.98	10	8000	61	両方向 (CCW)	40	バリスタ、コンデンサ
TG-01H	12	8600	60	0.98	10	8000	125	両方向 (CCW)	40	バリスタ、コンデンサ

TG-01(0.4~0.8W) 21DCギヤドモータ

●型番構成例

TG-01E-EU-12.1-KA, 24V

モータ外形番号
ギヤ形式記号
管理枝番

モータ特性種別記号
ギヤ減速比
定格電圧

KA	標準品
KB	標準リード線付 (L=200, UL1007AWG#22、赤と黒)
KC	M3パーリング付 (AG, AM, APのみ対応)
KD	M3パーリング付、標準リード線付 (AG, AM, APのみ対応)
HA~HD	KA~KDの形状で、初段ヘリカルギヤのもの。

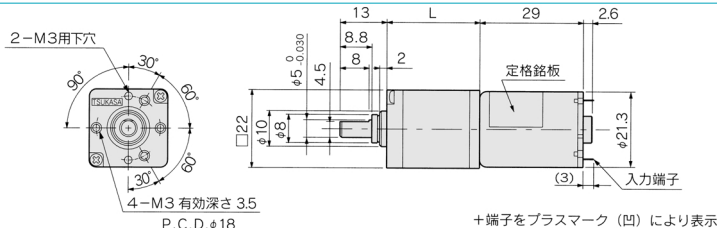
EU型ギヤ単体仕様

減速比	L (mm)	段数	許容トルク		質量 (g)
			(mN-m)	(kg-cm)	
1/12.1 ~ 1/25.5	21	2	98	1	34
1/42.1 ~ 1/129	26	3	147	1.5	36

FU型ギヤ単体仕様

減速比	L (mm)	段数	許容トルク		質量 (g)
			(mN-m)	(kg-cm)	
1/4 ~ 1/4.7	19.5	1	49	0.5	41
1/16 ~ 1/23	24.5	2	98	1	49
1/64 ~ 1/107	29.5	3	196	2	57
1/256 ~ 1/509	34.5	4	294	3	66

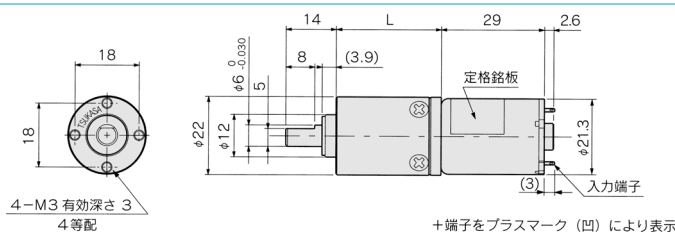
寸法図



EU型ギヤドモータ定格トルク・回転数

型式	減速比1/	12.1	17.6	20.6	25.5	42.1	61.2	71.7	88.7	104	129				
		TG-01F-EU (24V)	回転数 (r/min)	316	225	194	149	94.1	62.6	53	43	36.7	29.5		
	トルク (mN-m)	8.82	9.8	9.8	19.6	19.6	39.2	49	58.8	68.6	88.2				
TG-01G-EU (24V)	回転数 (r/min)	609	425	365	289	177	121	103	83	70.9	57.1				
	トルク (mN-m)	8.82	8.82	9.8	19.6	19.6	39.2	49	58.8	68.6	88.2				
TG-01H-EU (12V)	回転数 (r/min)	600	420	361	285	175	119	101	81.8	69.9	56.3				
	トルク (mN-m)	8.82	9.8	9.8	19.6	19.6	39.2	49	58.8	68.6	88.2				
取付面より見た回転方向	+端子に+を印加した時	CW													

寸法図



FU型ギヤドモータ定格トルク・回転数

型式	減速比1/	4	4.7	16	19	23	64	76	90	107	256	304	361	429	509
		TG-01F-FU (24V)	回転数 (r/min)	1026	855	258	220	187	63.7	53.4	44.9	37.9	15.8	13.3	11.3
	トルク (mN-m)	2.94	3.92	9.8	9.8	9.8	39.2	49	58.8	68.6	147	176.4	196	245	294
TG-01G-FU (24V)	回転数 (r/min)	1919	1604	481	409	347	119	100	84.3	71.1	29.7	25	21.2	17.8	14.9
	トルク (mN-m)	2.94	3.92	9.8	9.8	9.8	39.2	49	49	68.6	147	176.4	196	245	294
TG-01H-FU (12V)	回転数 (r/min)	1924	1608	482	410	348	120	100	84.5	71.3	29.8	25.1	21.2	17.8	15
	トルク (mN-m)	2.94	3.92	9.8	9.8	9.8	39.2	49	58.8	68.6	147	176	196	245	294
取付面より見た回転方向	+端子に+を印加した時	CW													

空圧・油圧・真空

直動システム・関連

ロボット・FA

制御・検出・計測

駆動・回転

5

軸受・素材・機械

動力伝達・伝動

搬送・運搬

ポンプ・送風機・粉体

工場設備・環境