

BG型 JM型
TG-21型モータ単体仕様

TG21(13~17W)5スロットDCギヤドモータ

●型番構成例

TG-21 Q - BG - 15 - KA , 24V

モータ外形番号 モータ特性種別記号
ギヤ形式記号 ギヤ減速比
管理枝番 定格電圧

KA	標準品
KB	標準リード線付(L=200,UL1007AWG#22、赤と黒)
KC	M3バーリング付(AG,AM,APのみ対応)
KD	M3バーリング付、標準リード線付(AG,AM,APのみ対応)
HA~HD	KA~KDの形状で、初段ヘリカルギヤのもの。

機種名	定格電圧 (V)	無負荷回転数 (r/min)	無負荷電流 (mA)	定格トルク (mN-m)	定格トルク (g-cm)	定格回転数 (r/min)	定格電流 (mA)	回転方向	質量 (g)	備考
TG-21Q	24	4800	300	29.4	300	4350	800	両方向(CCW)	410	バリスタ
TG-21R	12	6250	600	29.4	300	5650	2400	両方向(CCW)	410	バリスタ

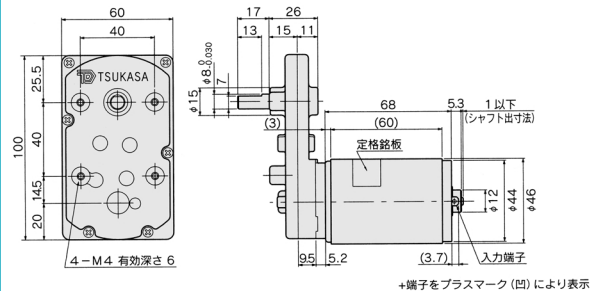
BG型ギヤ単体仕様

減速比	段数	許容トルク		質量 (g)
		(mN-m)	(kg-cm)	
1/15 ~ 1/18	3	686	7	315
1/25 ~ 1/36	3	980	10	315

BG型ギヤドモータ定格トルク・回転数

型 式	減速比1/	15	18	25	30	36
		TG-21Q-BG (24V)	回転数 (r/min)	287	240	172
	トルク (mN-m)	294	343	490	637	735
TG-21R-BG (12V)	回転数 (r/min)	372	311	223	185	155
	トルク (mN-m)	294	343	490	637	735
取付面より見た回転方向	+端子に+を印加した時	CW				

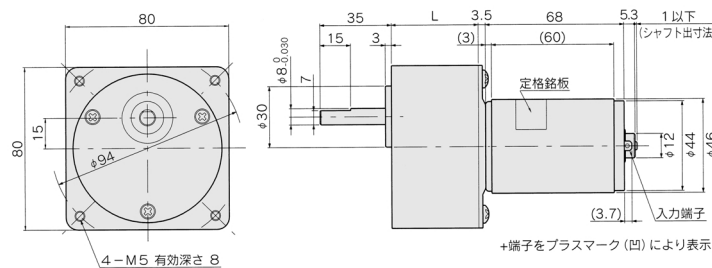
寸法図



JM型ギヤ単体仕様

減速比	L (mm)	段数	許容トルク		質量 (g)
			(mN-m)	(kg-cm)	
1/5 ~ 1/9	32	2	490	5	500
1/10	32	2	980	10	500
1/12.5 ~ 1/18	32	2	1470	15	500
1/20 ~ 1/30	42.5	3	1960	20	650
1/36	42.5	3	2450	25	650
1/50 ~ 1/60	42.5	3	3920	40	650
1/75 ~ 1/180	42.5	4	3920	40	750

寸法図



JM型ギヤドモータ定格トルク・回転数

型 式	減速比1/	5	6	7.5	9	10	12.5	15	18	20	25	30	36	50	60	75	90	100	120	150	180	
		TG-21Q-JM (24V)	回転数 (r/min)	854	713	569	478	434	341	285	239	215	172	142	119	86	71.1	57.1	47.6	42.8	35.6	28.5
	トルク (mN-m)	117.6	137.2	176.4	196	196	294	343	392	392	490	637	735	980	1274	1372	1666	1862	2254	2842	3430	
TG-21R-JM (12V)	回転数 (r/min)	1109	927	739	621	564	444	371	310	279	223	185	155	112	92.4	74.2	61.8	55.6	46.3	37	30.8	
	トルク (mN-m)	117.6	137.2	176.4	196	196	294	343	392	392	490	637	735	980	1274	1372	1666	1862	2254	2842	3430	
取付面から見た回転方向	+端子に+を印加した時	CCW										CW					CCW					