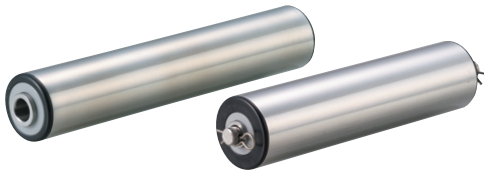


# ベアリング入組込みローラ

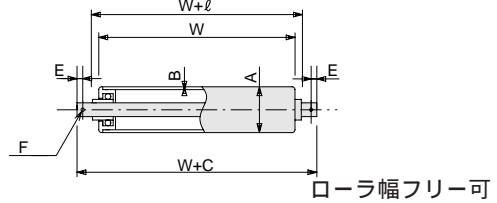
(株)マキテック

311541



注文例 DRS-C3812 - BB256 - B ローラ形番 ローラボス幅 (mm)  
軸形状: B: Bタイプ 無記入: 軸なし

寸法図 (DRS-C3812, DRS-C4215, DRS-C4815, DRS-C5015)



**ステンスローラ高剛性・低騒音タイプDRS-C型仕様** 材質: ローラSUS304 ベアリングSUS440C丸棒両ピン

型番	ローラ寸法 (mm) A x tB x d	ベアリング	主要寸法 (mm)				ローラ1本あたりの耐荷重 (kg)				
			C	E	F	ℓ	200W	400W	600W	800W	1000W
DRS-C3812	38.0 x 1.2 x 12	樹脂一体型ベアリング	40	5	3	6 ± 1	159	74	48	35	28
DRS-C4215	42.7 x 1.5 x 12	樹脂一体型ベアリング	40	5	3	6 ± 1	159	74	48	35	28
DRS-C4815	48.6 x 1.5 x 12	樹脂一体型ベアリング	40	5	3	6 ± 1	159	74	48	35	28
DRS-C5015	50.8 x 1.5 x 12	樹脂一体型ベアリング	40	5	3	6 ± 1	159	74	48	35	28

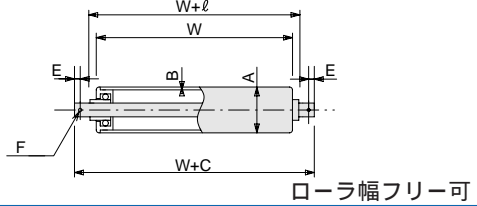
**ステンスローラ高剛性・低騒音タイプDRS-C型軸付 (丸棒Bタイプ) 価格** W + ℓ 幅はベアリングボスボス幅の寸法によります。

型番	W + ℓ 幅	106	156	206	256	306	356	406	456	506	606	706	806	906	1006
DRS-C3812	4,830	5,320	5,520	6,020	6,280	6,760	7,360	7,860	8,130	8,770	10,030	11,050	11,370	12,810	12,810
DRS-C4215	4,990	5,540	5,820	6,370	6,730	7,250	7,900	8,480	8,830	9,590	11,010	12,280	12,600	14,450	14,450
DRS-C4815	5,120	5,700	6,030	6,610	7,020	7,560	8,260	8,870	9,240	10,060	11,570	12,940	13,260	15,320	15,320
DRS-C5015	5,210	5,810	6,140	6,740	7,160	7,710	8,420	9,050	9,440	10,280	11,820	13,240	13,560	15,710	15,710



注文例 RK-C5714 - BB406 - B ローラ形番 ローラボス幅 (mm)  
軸形状 B: Bタイプ 無記入: 軸なし

寸法図 (RK-C4816, RK-C5016, RK-C5714, RK-C5723)



**スチールローラ高剛性・低騒音タイプ溶融亜鉛メッキ付DR-C型仕様** ローラ材質: スチール 表面処理: 溶融亜鉛メッキ

型番	ローラ寸法 (mm) A x tB x d	ベアリング	主要寸法 (mm)				ローラ1本あたりの耐荷重 (kg)				
			C	E	F	ℓ	200W	400W	600W	800W	1000W
DR-C3812	38.1 x 1.2t x 12	樹脂一体型ベアリング	40	5	3	6 ± 1	173	81	53	39	31
DR-C4214	42.7 x 1.4t x 12	樹脂一体型ベアリング	40	5	3	6 ± 1	173	81	53	39	31
DR-C4816	48.6 x 1.6 x 12	樹脂一体型ベアリング	40	5	3	6 ± 1	173	81	53	39	31
DR-C5016	50.8 x 1.6 x 12	樹脂一体型ベアリング	40	5	3	6 ± 1	173	81	53	39	31
DR-C5714	57.2 x 1.4 x 12	樹脂一体型ベアリング	40	5	3	6 ± 1	173	81	53	39	31
DR-C5723	57.2 x 2.3 x 12	樹脂一体型ベアリング	40	5	3	6 ± 1	173	81	53	39	31

**スチールローラ高剛性・低騒音タイプDR-C型軸付 (丸棒Bタイプ) 価格** 軸: 丸棒両ピンメッキ付

型番	W + ℓ 幅	106	156	206	256	306	356	406	456	506	606	706	806	906	1006
DR-C3812	3,030	3,210	3,250	3,610	4,010	4,210	4,380	4,550	4,590	4,820	5,100	5,360	5,550	5,880	5,880
DR-C4214	3,060	3,260	3,300	3,680	4,100	4,340	4,490	4,730	4,800	5,070	5,310	5,620	6,050	6,400	6,400
DR-C4816	3,070	3,270	3,400	3,810	4,130	4,510	4,730	5,000	5,090	5,380	5,660	5,990	6,450	7,000	7,000
DR-C5016	3,110	3,330	3,440	3,830	4,300	4,580	4,750	5,040	5,140	5,450	5,750	6,130	6,690	7,020	7,020
DR-C5714	3,130	3,380	3,480	3,870	4,310	4,600	4,890	5,110	5,210	5,540	5,780	6,170	6,710	7,120	7,120
DR-C5723	3,230	3,480	3,580	3,910	4,440	4,760	5,140	5,380	5,790	5,980	6,380	6,780	7,030	7,280	7,280

**スチールローラ高剛性・低騒音タイプ硬質クロムメッキ付RK-C型仕様** ローラ材質: スチール 表面処理: 硬質クロムメッキ

型番	ローラ寸法 (mm) A x tB x d	ベアリング	主要寸法 (mm)				ローラ1本あたりの耐荷重 (kg)				
			C	E	F	ℓ	200W	400W	600W	800W	1000W
RK-C3812	38.1 x 1.2t x 12	樹脂一体型ベアリング	40	5	3	6 ± 1	173	81	53	39	31
RK-C4214	42.7 x 1.4t x 12	樹脂一体型ベアリング	40	5	3	6 ± 1	173	81	53	39	31
RK-C4816	48.6 x 1.6 x 12	樹脂一体型ベアリング	40	5	3	6 ± 1	173	81	53	39	31
RK-C5016	50.8 x 1.6 x 12	樹脂一体型ベアリング	40	5	3	6 ± 1	173	81	53	39	31
RK-C5714	57.2 x 1.4 x 12	樹脂一体型ベアリング	40	5	3	6 ± 1	173	81	53	39	31
RK-C5723	57.2 x 2.3 x 12	樹脂一体型ベアリング	40	5	3	6 ± 1	173	81	53	39	31

**スチールローラ高剛性・低騒音タイプRK-C型軸付 (丸棒Bタイプ) 価格** 軸: 丸棒両ピンメッキ付

型番	W + ℓ 幅	106	156	206	256	306	356	406	456	506	606	706	806	906	1006
RK-C3812	3,160	3,320	3,480	3,840	4,160	4,490	5,310	5,670	5,910	6,500	7,140	7,800	8,360	9,050	9,050
RK-C4214	3,170	3,330	3,570	3,940	4,290	4,600	5,400	5,740	6,030	6,750	7,650	8,380	9,180	9,780	9,780
RK-C4816	3,180	3,340	3,640	4,020	4,340	4,670	5,490	5,800	6,300	6,840	7,820	9,170	9,720	10,270	10,270
RK-C5016	3,280	3,440	3,760	4,170	4,500	4,880	5,700	6,040	6,600	7,190	8,220	9,450	10,040	11,150	11,150
RK-C5714	3,320	3,470	3,800	4,210	4,570	4,950	5,810	6,170	6,650	7,280	8,350	9,930	10,570	11,180	11,180
RK-C5723	3,380	3,560	3,920	4,380	4,770	5,160	6,030	6,460	7,070	7,700	8,760	10,250	11,550	12,160	12,160

注) フリーサイズでご注文の場合は、W + ℓ、W + C寸法をご指定願います。W + ℓ軸はベアリングボスボス軸の寸法になります。