

ホイール(ベアリングタイプ)

(株)マキテック

311541

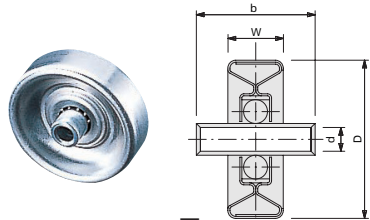


図7



図8

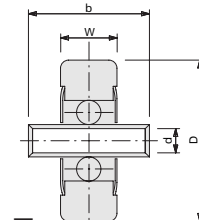
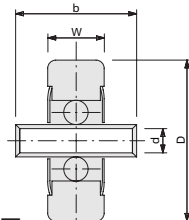


図9

アルミ製プレスホイール(外径 38・50)

材質:アルミ/スチール

型番	価格	図	外径 D	幅 W	ボス幅 b	軸径 d	耐荷重 kg	仕様	型番	価格	図	外径 D	幅 W	ボス幅 b	軸径 d	耐荷重 kg	仕様
W-38AS	300	7	38	12	25	6	5	外形表面のみアルミ	RAS-50	390	7	50	16	24	6	15	外形表面のみアルミ
SW-38AS	300	7	38	12	27	6	5	外形表面のみアルミ									

ステンレス製プレス・削り出しホイール(外径 20~50)

材質:ステンレス

型番	価格	図	外径 D	幅 W	ボス幅 b	軸径 d	耐荷重 kg	仕様	型番	価格	図	外径 D	幅 W	ボス幅 b	軸径 d	耐荷重 kg	仕様
W-38SUS	570	7	38	12	25	6	20		W-2523SUS	1,050	8	25	23	25	8	50	王冠樹脂
SW-38SUS	570	7	38	12	27	6	20		W-36BW-SUS	840	8	36	9	14	8	40	王冠樹脂
W-2015SUS	780	8	20	15	17	6	30	王冠樹脂	W-36CS-SUS	880	8	36	9	28	8	40	王冠樹脂
W-2025SUS	850	8	20	25	27	6	40	王冠樹脂	HG-W36SUS	880	8	36	9	25	6	40	王冠樹脂
W-25SUS	690	8	25	9	16	6	30	王冠樹脂	HG-W50SUS	1,510	9	50	12	20	8	80	防塵ゴムシール付, 王冠樹脂

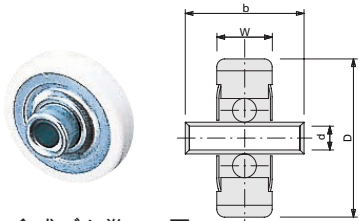


図10



図11

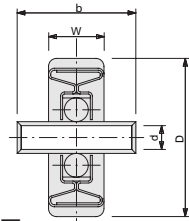


図12



合成ゴム巻

合成ゴム巻

ウレタン巻き

ゴム巻(合成ゴム/ウレタンゴム)ホイール(外径 25~60) 材質:合成ゴム/ウレタンゴム 表面処理:三価クロームメッキ

型番	価格	図	外径 D	幅 W	ボス幅 b	軸径 d	耐荷重 kg	仕様	型番	価格	図	外径 D	幅 W	ボス幅 b	軸径 d	耐荷重 kg	仕様
W-2515RB	570	10	25	15	17	6	30	合成ゴム黒, 王冠樹脂	SW-45RS	330	11	45	12	27	6	10	合成ゴム黒
W-30RB	280	10	30	9	16	6	25	合成ゴム黒, 王冠樹脂	W-60R	1,160	10	60	13	20	12	50	合成ゴム黒, 王冠樹脂
W-37RW(白)	570	10	37	9	14	8	25	合成ゴム白, 王冠樹脂	W-60R(白)	1,390	10	60	13	20	12	50	合成ゴム白, 王冠樹脂
W-3812R	1,390	10	38	28	32	12	80	合成ゴム黒, 王冠樹脂	W-40PU	2,310	12	40	9	25	6	30	ウレタン緑灰, 王冠樹脂
W-40SR	400	10	40	9	25	6	20	合成ゴム黒, 王冠樹脂	W-40RU(青)	1,160	12	40	9	25	6	30	ウレタン青, 王冠樹脂
W-40SR(白)	480	10	40	9	25	6	20	合成ゴム白, 王冠樹脂	W-40RU(青)	1,160	12	40	9	28	8	30	ウレタン青, 王冠樹脂
W-40RW	460	10	40	9	14	8	20	合成ゴム黒, 王冠樹脂	W-40RUW(青)	1,100	12	40	9	14	8	30	ウレタン青, 王冠樹脂
W-40RW(白)	560	10	40	9	14	8	20	合成ゴム白, 王冠樹脂	W-60PU	2,890	12	60	14.5	20	8	50	ウレタン緑灰, 王冠樹脂
W-40RS	520	10	40	9	28	8	20	合成ゴム黒, 王冠樹脂	W-60PU-12	2,890	12	60	14.5	20	12	50	ウレタン緑灰, 王冠樹脂
W-40RS(白)	620	10	40	9	28	8	20	合成ゴム白, 王冠樹脂	W-60RU(青)	2,540	12	60	13	20	12	50	ウレタン青, 王冠樹脂
W-45RS	320	11	45	12	25	6	10	合成ゴム黒									

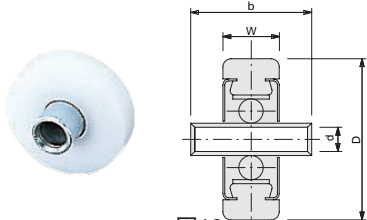


図13



図14

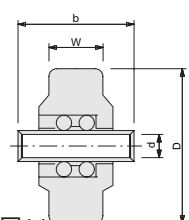


図15

樹脂ホイール(外径 22~50)

材質:樹脂/樹脂ニードル

型番	価格	図	外径 D	幅 W	ボス幅 b	軸径 d	耐荷重 kg	仕様	型番	価格	図	外径 D	幅 W	ボス幅 b	軸径 d	耐荷重 kg	仕様
W-22PS	590	13	22	8	10	6	20	アセタル製・ボストボール鉄	W-36SGS	210	15	36	12	25	6	15	アセタル製・全て樹脂
W-26PS	560	13	26	8	10	6	30	アセタル製・ボストボール鉄	W-3812NPS	230	15	38	12	25	6	15	アセタル製・全て樹脂
W-26PS-16	560	13	26	8	16	6	30	アセタル製・ボストボール鉄	W-3850NPS	760	15	38	50	55	8	15	アセタル製・全て樹脂
W-36PW	390	13	36	9	14	8	10	アセタル製・ボストボール鉄	W-4020NPS	330	15	40	20	25	6	15	アセタル製・全て樹脂
W-36PS	410	13	36	9	28	8	10	アセタル製・ボストボール鉄	W-46JW	480	15	46	17	25	8	18	アセタル製・全て樹脂
W-38GS	510	14	38	12	27	6	30	アセタル製・鉄ボ-ル2列	W-4850NPS	920	15	48	50	55	8	18	アセタル製・全て樹脂
W-38GS-SUS	580	14	38	12	27	6	30	アセタル製・SUSボ-ル2列	W-5020NPS	510	15	50	20	25	8	18	アセタル製・全て樹脂
W-45UW	480	13	45	16	22	8	25	ABS製・SUSボ-ル	RSG-50	410	15	50	16	25	6	15	アセタル製・全て樹脂
W-48IS	340	13	48	16	18	8	25	ABS製・ボストボール鉄									

空圧・油圧・真空

直動システム・関連

ロボット・FA

制御・検出・計測

駆動・回転

軸受・素材・機械

6

動力伝達・伝動

搬送・運搬

ポンプ・送風機・粉体

工場設備・環境