

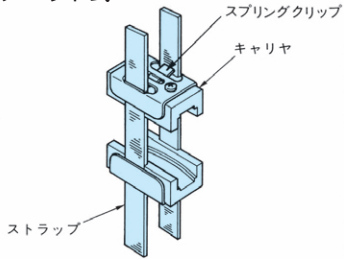


スナップアイドル

スナップアイドルはチェンのたるみを調整するテンショナーの一種です。チェンのリンクプレートに特殊樹脂製のキャリヤではさみ込み、たるみを調整します。キャリヤにはラチュット式とボルト式の2種類があり、ストラップを用いて調整します。

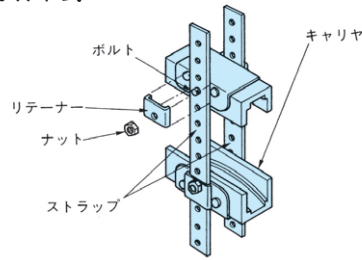
取付が非常に容易な上、特殊な工具を必要としないので、保守点検も簡単におこなえます。又、チェンの長寿命化、騒音振動の低減にも役立ちます。

ラチュット式



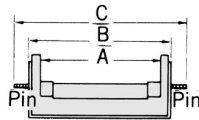
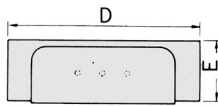
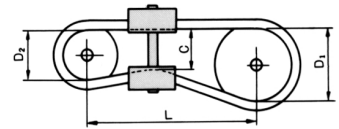
キャリヤにストラップを差し込むだけで取付可能

ボルト式



キャリヤにストラップをネジで固定

軸の配列



選定

使用可能温度
80 以下
チェーン速度
無給油 : 150m/min以下
滴下給油 : 300m/min以下
油槽給油 : 450m/min以下

引き抜き強度の目安

サイズ	引き抜き強度kN(kgf)
ラチュット式	0.49 (50)
SI-40 ~ 60	3.43 (350)
SI-80 ~ 120	5.68 (580)
SI-140 ~ 160	15.6 (1600)

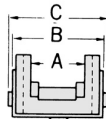
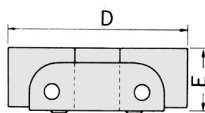
ボルト式キャリヤ寸法

単位 : mm

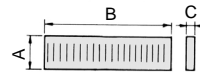
スナップアイドルNo.	A	B	C	D	E	重量 (kg)
SI- 40	23.8	39.6	71.4	76.2	25.4	0.22
SI- 50	28.5	44.4	76.2	88.9	25.4	0.28
SI- 60	34.9	50.8	82.6	101.6	25.4	0.45
SI- 80	44.4	60.2	85.7	114.3	25.4	0.56
SI-100	52.3	68.2	106.3	127.0	31.8	0.84
SI-120	68.2	87.3	125.4	139.7	38.1	1.09
SI-140	68.2	87.3	125.4	139.7	38.1	1.26
SI-160	79.3	98.4	136.5	165.1	38.1	1.80

スナップアイドル適用チェン・価格

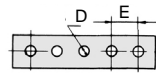
スナップアイドルNo.	価格	JISローラチェンNo.	コンベヤチェンNo.
SI- 35N	3,310	35	
SI- 40、40N	4,990	40、25-2、41	C2040
SI- 50、50N	6,040	50	C2050
SI- 60	6,840	60、35-2	C2060H
SI- 80	9,350	80、35-3、40-2	C2080H
SI-100	12,490	100、50-2	C2100H
SI-120	17,110	120、35-4、40-3、60-2	C2120H
SI-140	25,670	140	C2140H
SI-160	35,640	160、40-4、50-3、80-2	C2160H



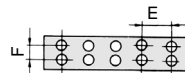
ラチュット式



シングルピン式



デュアルピン式



ラチュット式キャリヤ寸法

単位 : mm

スナップアイドルNo.	A	B	C	D	E	重量 (kg)
SI-35N	15.8	28.5	33.5	63.5	25.4	0.16
SI-40N	23.8	39.6	44.7	76.2	25.4	0.22
SI-50N	28.5	44.4	49.5	88.9	25.4	0.28

ストラップ寸法表

単位 : mm

スナップアイドルNo.	A	B	C	D	E	F
ラチュット式	19.1	406.4	3.2			
SI- 40 ~ 60	25.4	406.4	4.7	7.4	12.7	
SI- 80 ~ 120	38.1	406.4	6.4	7.4	12.7	
SI-140 ~ 160	76.2	406.4	6.4	7.4	12.7	38.1