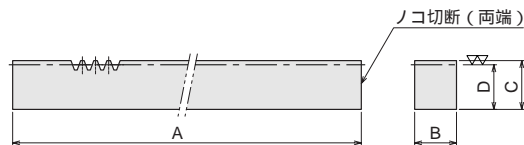


共通仕様	
精度等級	JIS4級
歯形	並歯
圧力角	20°
材質	S45C-D
熱処理	応力除去 焼鈍
歯面硬度	95HRB以下
表面処理	黒染
歯面仕上	切削
歯切基準面	底面

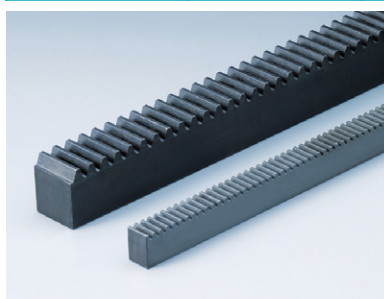
寸法図



RS形連結用合わせラック(S45C材) M1 ~ M10

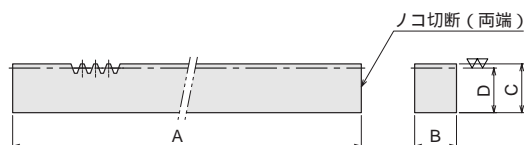
単位: mm

形番	価格	モジュール	全長	歯幅	高さ	噛合い高さ	有効歯数	質量 (kg)
		m	A	B	C	D		
RS 1012-01	600	1	98	10	12	11	29	0.09
RS 1520-01	650	1.5	101	15	20	18.5	20	0.23
RS 2025-01	800	2	98	20	25	23	14	0.36
RS 2530-01	1,050	2.5	100	25	30	27.5	11	0.55
RS 3035-01	1,350	3	101	30	35	32	9	0.78
RS 4045-01	2,100	4	98	40	45	41	6	1.3
RS 5050-01	3,450	5	108	50	50	45	5	2
RS 6060-01	4,750	6	111	60	60	54	4	2.9
RS 8075-01	10,650	8	123	75	75	67	3	4.9
RS10080-01	27,250	10	155	90	80	70	3	7.8



共通仕様	
精度等級	JIS4級
歯形	並歯
圧力角	20°
材質	S45C-D
熱処理	応力除去 焼鈍
歯面硬度	95HRB以下
表面処理	黒染
歯面仕上	切削
歯切基準面	底面

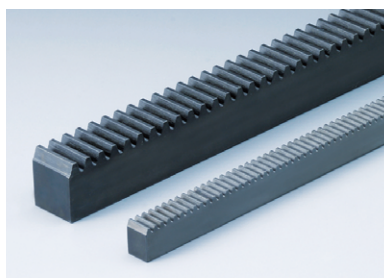
寸法図



RS形両端面加工なし標準ラック(S45C材) M1 ~ M3 L = 300

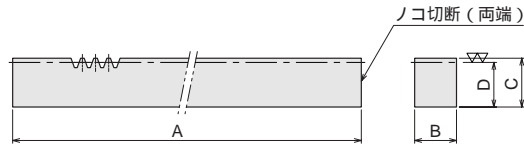
単位: mm

形番	価格	モジュール	全長	歯幅	高さ	噛合い高さ	有効歯数	質量 (kg)
		m	A	B	C	D		
RS 1012-03	1,650	1	303	10	12	11	94	0.25
RS 1520-03	1,850	1.5	303	15	20	18.5	62	0.73
RS 2025-03	2,350	2	303	20	25	23	46	1.2
RS 2530-03	3,100	2.5	303	25	30	27.5	37	1.8
RS 3035-03	3,900	3	303	30	35	32	30	2.5



共通仕様	
精度等級	JIS4級
歯形	並歯
圧力角	20°
材質	S45C-D
熱処理	応力除去 焼鈍
歯面硬度	95HRB以下
表面処理	黒染
歯面仕上	切削
歯切基準面	底面

寸法図



RS形両端面加工なし標準ラック(S45C材) M1 ~ M6 L = 500

単位: mm

形番	価格	モジュール	全長	歯幅	高さ	噛合い高さ	有効歯数	質量 (kg)
		m	A	B	C	D		
RS 1012-05	2,950	1	505	10	12	11	159	0.42
RS 1520-05	3,250	1.5	505	15	20	18.5	105	1.2
RS 2025-05	3,900	2	505	20	25	23	79	1.9
RS 2530-05	4,900	2.5	505	25	30	27.5	63	2.6
RS 3035-05	6,350	3	505	30	35	32	52	3.8
RS 4045-05	9,950	4	505	40	45	41	39	6.3
RS 5050-05	15,850	5	505	50	50	45	31	8.3
RS 6060-05	20,650	6	505	60	60	54	25	12.7