

# 長尺標準ラックギヤ

空圧・油圧・真空

直動システム・関連

ロボット・FA

制御・検出・計測

駆動・回転

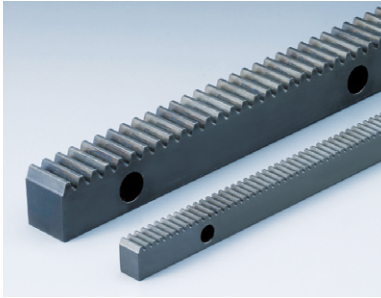
軸受・素材・機械

動力伝達・伝動

搬送・運搬

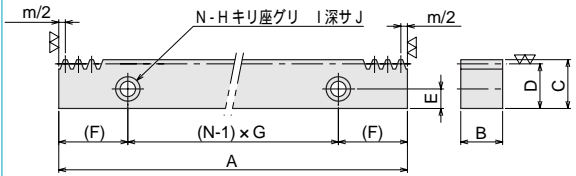
ポンプ・送風機・粉体

工場設備・環境



共通仕様	
精度等級	JIS4級
歯形	並歯
圧力角	20°
材質	S45C-D
熱処理	応力除去焼鈍
心部硬度	HRB85 ~ 95
歯面硬度	HRB85 ~ 95
表面処理	黒染
歯面仕上	切削
歯切基準面	底面

寸法図



## RS-D形取付穴加工付標準ラック(S45C材) M1 ~ M6 L = 1000

単位: mm

形番	価格	モジュール m	全長 A	歯幅 B	高さ C	噛合い 高さD	有効 歯数	取付寸法			取付穴 数(N)	ネジ径	座ぐり寸法			質量 kg
								E	F	G			H	I	J	
RS1520-10D	8,000	1.5	999.03	15	20	18.5	212	8	49.52	180	6	M 5	6	10	6	2.1
RS2025-10D	9,950	2	1005.31	20	25	23	160	10	52.66	180	6	M 6	7	11	7	3.5
RS2530-10D	12,350	2.5	1005.31	25	30	27.5	128	12	52.66	180	6	M 8	9	14	9	5.3
RS3035-10D	16,250	3	999.03	30	35	32	106	14	49.52	180	6	M10	11	17.5	11	7.1
RS4045-10D	22,900	4	1005.31	40	45	41	80	18	52.66	180	6	M12	14	20	14	12.4
RS5050-10D	33,550	5	1005.31	50	50	45	64	20	62.66	220	5	M14	16	23	16	17
RS6060-10D	45,300	6	999.03	60	60	54	53	23	59.52	220	5	M16	18	26	18	24

## RS-D形取付穴加工付標準ラック(S45C材) M1 ~ M6 L = 1500

単位: mm

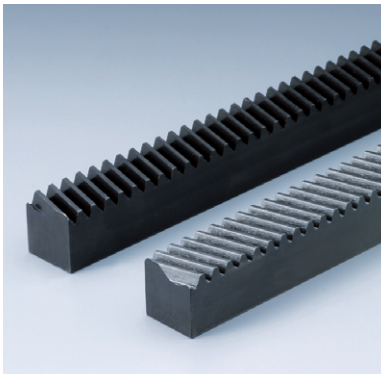
形番	価格	モジュール m	全長 A	歯幅 B	高さ C	噛合い 高さD	有効 歯数	取付寸法			取付穴 数(N)	ネジ径	座ぐり寸法			質量 kg
								E	F	G			H	I	J	
RS1520-15D	12,150	1.5	1507.96	15	20	18.5	320	8	33.98	180	9	M 5	6	10	6	3.2
RS2025-15D	15,100	2	1507.96	20	25	23	240	10	33.98	180	9	M 6	7	11	7	5.3
RS2530-15D	18,850	2.5	1507.96	25	30	27.5	192	12	33.98	180	9	M 8	9	14	9	7.9
RS3035-15D	23,250	3	1507.96	30	35	32	160	14	33.98	180	9	M10	11	17.5	11	10.8
RS4045-15D	34,950	4	1507.96	40	45	41	120	18	33.98	180	9	M12	14	20	14	18.6
RS5050-15D	51,000	5	1507.96	50	50	45	96	20	93.98	220	7	M14	16	23	16	25.5
RS6060-15D	70,350	6	1507.96	60	60	54	80	23	93.98	220	7	M16	18	26	18	36.7

## RS-D形取付穴加工付標準ラック(S45C材) M1 ~ M6 L = 2000

単位: mm

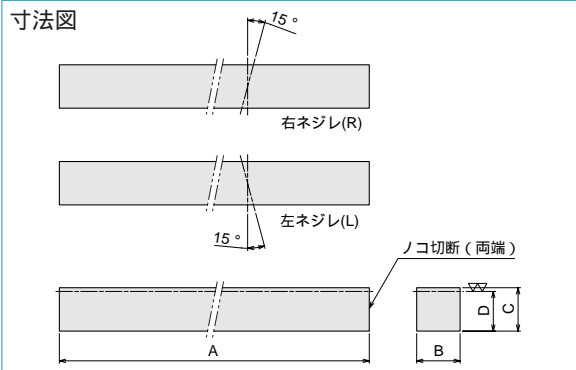
形番	価格	モジュール m	全長 A	歯幅 B	高さ C	噛合い 高さD	有効 歯数	取付寸法			取付穴 数(N)	ネジ径	座ぐり寸法			質量 kg
								E	F	G			H	I	J	
RS1520-20D	16,500	1.5	2049.88	15	20	18.5	435	8	34.94	180	12	M 5	6	10	6	4.3
RS2025-20D	20,450	2	2048.31	20	25	23	326	10	34.15	180	12	M 6	7	11	7	7.2
RS2530-20D	25,850	2.5	2049.88	25	30	27.5	261	12	34.94	180	12	M 8	9	14	9	10.7
RS3035-20D	31,500	3	2045.17	30	35	32	217	14	32.58	180	12	M10	11	17.5	11	14.6
RS4045-20D	47,450	4	2048.31	40	45	41	163	18	34.15	180	12	M12	14	20	14	25.2
RS5050-20D	71,300	5	2042.04	50	50	45	130	20	31.02	220	10	M14	16	23	16	34.5
RS6060-20D	96,800	6	2035.75	60	60	54	108	23	27.88	220	10	M16	18	26	18	49.5

7



共通仕様	
精度等級	JIS4級
歯形	並歯
圧力角	ネジレ角15°
材質	S45C-D
熱処理	応力除去焼鈍
心部硬度	HRB85 ~ 95
歯面硬度	HRB85 ~ 95
表面処理	黒染
歯面仕上げ	切削
歯切基準面	底面

寸法図



## HRS形両端面加工なしヘリカルラック(S45C材) M2 ~ M3 L = 500,1000

単位: mm

形番	価格	モジュール m	全長 A	歯幅 B	高さ C	噛合い高さ D	有効歯数	質量(kg)
HRS2025-05R	5,550	2	505	25	25	23	75	2.3
HRS2025-05L	5,550	2	505	25	25	23	75	2.3
HRS3035-05R	9,200	3	505	35	35	32	50	4.4
HRS3035-05L	9,200	3	505	35	35	32	50	4.4
HRS2025-10R	10,600	2	1010	25	25	23	153	4.5
HRS2025-10L	10,600	2	1010	25	25	23	153	4.5
HRS3035-10R	18,200	3	1010	35	35	32	102	8.8
HRS3035-10L	18,200	3	1010	35	35	32	102	8.8