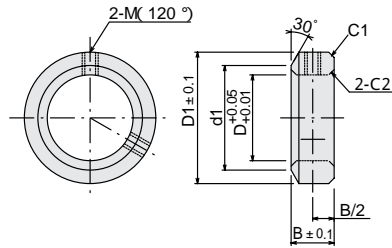


# 標準セットカラー



RSA形/RSA-MS寸法図



RSA形 RSA-MS形  
標準形セットカラー RSA形

●材質カラー：SS400(黒染め)止めねじ：SCM435 単位：mm

型 式	価格	軸孔径 D +0.05 -0.01	総幅 B±0.1	外径 D1	d1	止めねじ M	型 式	価格	軸孔径 D +0.05 -0.01	総幅 B±0.1	外径 D1	d1	止めねじ M
RSA-0305	90		5				RSA-1610	330	10	10	28	24	M5×6
RSA-0306	90	3	6	7		M3×3	RSA-1612	330	16	12	30	26	M6×6
RSA-0308	100		8				RSA-1710	340	17	10	32	29	M5×6
RSA-0405	130		5	8			RSA-1712	340	17	12	30	29	M6×6
RSA-0406	150	4	6	12		M4×4	RSA-1815	360	18	15	30	29	M5×6
RSA-0408	150		8				RSA-2007	360		7	30		M5×6
RSA-0505	150		5	11			RSA-2010	360	20	10	32	29	M6×6
RSA-0506	160	5	6	14		M3×3	RSA-2012	360		12	32	29	M6×6
RSA-0508	160		8				RSA-2015	360		15	32	29	M6×6
RSA-0510	160		10				RSA-2218	440	22	18	38	34	M8×8
RSA-0605	180	6	5	12		M3×3	RSA-2512	450		12	38	37	M6×6
RSA-0606	190		6	15			RSA-2515	470	25	15	42	38	M8×8
RSA-0608	190	8	8	16		M4×4	RSA-2518	470		18	42	38	M8×8
RSA-0610	190		10	16			RSA-2818	520	28	18	45	40	M8×8
RSA-0805	190	8	5	14		M3×3	RSA-3014	600		14	45	42	M8×8
RSA-0806	190		6	16			RSA-3016	610	30	16	49	44	M10×12
RSA-0808	200		8	18	13	M4×4	RSA-3018	610		18	50	47	M10×8
RSA-0810	200		10	18			RSA-3020	610		20	55	47	M10×8
RSA-1005	210	10	5	16		M3×3	RSA-3220	660	32	20	64	50	M10×12
RSA-1006	210		6	18			RSA-3515	700		15	60	55	M10×8
RSA-1008	220		8	18	16	M4×4	RSA-3518	750	35	18	60	55	M10×8
RSA-1010	220		10	20			RSA-3520	840		20	64	50	M10×12
RSA-1206	240	12	6	22			RSA-3822	1,030	38	22	72	55	M10×12
RSA-1208	270		8	22			RSA-4018	1,100		18	70	65	M10×12
RSA-1210	270		10	26	20	M5×6	RSA-4020	1,200	40	20	75	60	M10×8
RSA-1212	270		12	26		M6×6	RSA-4022	1,200		22	79	65	M10×12
RSA-1306	270	13	6	20		M4×4	RSA-4522	1,250	45	22	75	60	M10×8
RSA-1308	280		8	22			RSA-5020	1,280		20	70	65	M10×12
RSA-1310	280		10	26	20	M5×6	RSA-5025	1,280	50	25	81	70	M12×12
RSA-1412	290	14	12	24		M4×4	RSA-5528	1,750	55	28	88	75	M12×12
RSA-1506	300	15	6	24			RSA-6028	1,880	60	28	88	75	M12×12
RSA-1508	300		8	25			RSA-6528	2,290	65	28	94	85	M16×16
RSA-1510	310		10	28	24	M5×6	RSA-7032	3,460	70	32	113	90	M16×16
RSA-1512	310		12	28			RSA-7532	4,400	75	32	119	95	M16×16
RSA-1606	320	16	6	24		M4×4	RSA-8032	4,500	80	32	126	105	M16×16
RSA-1608	320		8	28	24	M5×6							

RSA = SC-C, NSC-C

## ステンレスセットカラー RSA-MS形

●材質カラー：SUS304 止めねじ：SUS304 単位：mm

型 式	価格	軸孔径 D +0.05 -0.01	総幅 B±0.1	外径 D1	d1	止めねじ M	型 式	価格	軸孔径 D +0.05 -0.01	総幅 B±0.1	外径 D1	d1	止めねじ M
RSA-0406MS	230	4	6	12		M4×4	RSA-1512MS	470	15	12	28		M5×6
RSA-0408MS	230	4	8	12		M4×4	RSA-1610MS	480	16	10	28	24	M5×6
RSA-0506MS	290	5	6	14		M4×4	RSA-1612MS	480	16	12	28		M5×6
RSA-0508MS	300	5	8	14		M4×4	RSA-1710MS	500	17	10	30	26	M6×6
RSA-0608MS	300	6	8	15		M4×4	RSA-2012MS	610	20	12	32	29	M6×6
RSA-0610MS	300	6	10	16		M4×4	RSA-2015MS	610	20	15	32	29	M6×6
RSA-0808MS	340	8	8	16	13	M4×4	RSA-2515MS	1,000	25	15	38	37	M6×6
RSA-0810MS	340	8	10	18		M4×4	RSA-2518MS	1,000	25	18	42		M8×8
RSA-1008MS	340	10	8	18	16	M4×4	RSA-3016MS	1,350	30	16	45	42	M8×8
RSA-1010MS	340	10	10	20		M4×4	RSA-3020MS	1,350	30	20	49	42	M8×8
RSA-1208MS	400	12	8	22	20	M4×4	RSA-3520MS	1,800	35	20	59		M8×8
RSA-1210MS	400	12	10	26		M5×6	RSA-4022MS	3,000	40	22	72		M10×12
RSA-1310MS	420	13	10	26		M5×6	RSA-4522MS	3,100	45	22	75		M10×12
RSA-1510MS	470	15	10	25	24	M5×6	RSA-5025MS	3,600	50	25	79		M10×12

RSA-MS = SC-C, NSC-S

空圧・油圧・真空

直動システム・関連

ロボットFA

制御・検出・計測

駆動・回転

軸受・素材・機械

動力伝達・伝動

搬送・運搬

ポンプ・送風機・粉体

工場設備・環境