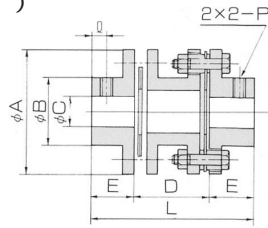
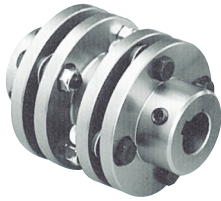


マイクロカップリング

大同精密工業(株)

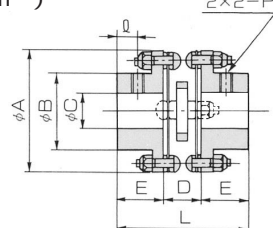
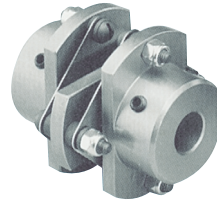
235852

M1型 (最高回転数 20000min⁻¹)



ねじり剛性 $7.3 \times 10^9 \text{N} \cdot \text{m}/\text{rad}$. ハブ軸穴径範囲 8 ~ 25

M2型 (最高回転数 20000min⁻¹)



ねじり剛性 $1.7 \times 10^9 \text{N} \cdot \text{m}/\text{rad}$. ハブ軸穴径範囲 6 ~ 20

M1型カップリング

本体材質:アルミ合金 定格トルク:15N・m

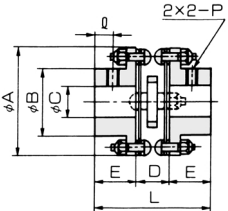
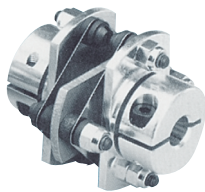
項目	固定方式 単位/記号	ねじり方式		クランプ方式	
		M1A- /	M1F- /	M1AC- /	M1FC- /
価格		25,200	25,200	29,840	29,840
イナーシャ (GD ² /4)	kg・m ²	98×10^{-6}	98×10^{-6}	120×10^{-6}	100×10^{-6}
最大偏心 (角度/偏心)	°/mm	1.5°/0.7	1.5°/0.3	1.5°/0.7	1.5°/0.3
重量	kg	0.28	0.23	0.30	0.24
外径	A	57		57	
ボス径	B	31(57)		44(57)	
ハブ軸穴径	C	8 ~ 20(21 ~ 25)		8 ~ 18(19 ~ 22)	
軸間	D	34.5	20.5	34.5	20.5
ハブ長	E	20		20	
全長	L	74.5	60.5	74.5	60.5
ねじ位置	ℓ	7		6	
ねじ穴	P	2-M6		1-M5	

M2型カップリング

定格トルク:5N・m

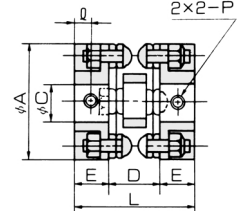
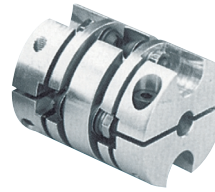
項目	押ねじ方式		クランプ方式	
	M2A- /	M2F- /	M2AC- /	M2FC- /
価格	15,800	15,800	18,560	18,560
イナーシャ (GD ² /4)	19×10^{-6}	19×10^{-6}	20×10^{-6}	20×10^{-6}
最大偏心 (角度/偏心)	1.5°/0.3		1.5°/0.3	
重量	0.08	0.075	0.08	0.075
外径	42		42	
ボス径	26(42)	26	32	26
ハブ軸穴径	$6 \sim 16$ ($\frac{6}{17} \sim \frac{16}{20}$)	6 ~ 16	6 ~ 16	6 ~ 14
軸間	13.8		13.8	
ハブ長	16	12.5	16	12.5
全長	45.8	38.8	45.8	38.8
ねじ位置	7.5		5	
ねじ穴	2-M4		1-M4	

M3型 (最高回転数 20000min⁻¹)



ねじり剛性 $0.33 \times 10^9 \text{N} \cdot \text{m}/\text{rad}$. ハブ軸穴径範囲 3 ~ 15

M4型 (最高回転数 20000min⁻¹)



ねじり剛性 $0.23 \times 10^9 \text{N} \cdot \text{m}/\text{rad}$. ハブ軸穴径範囲 3 ~ 10

M3型カップリング

本体材質:アルミ合金 定格トルク:2.5N・m

項目	固定方式 単位/記号	ねじり方式		クランプ方式	
		M3A- /	M3F- /	M3AC- /	M3C- / -37
価格		8,240	8,240	9,480	10,220
イナーシャ (GD ² /4)	kg・m ²	3.0×10^{-6}	2.5×10^{-6}	3.2×10^{-6}	6.0×10^{-6}
最大偏心 (角度/偏心)	°/mm	1.5°/0.2	1.5°/0.15	1.5°/0.2	1.5°/0.15
重量	kg	0.032	0.024	0.03	0.05
外径	A	32		32	
ボス径	B	18(32)	18	18	24
ハブ軸穴径	C	$3 \sim 10$ ($\frac{3}{11} \sim \frac{10}{15}$)	3 ~ 10	4 ~ 9.525	6 ~ 14
軸間	D	11.4	8.6	11.4	9
ハブ長	E	12	8	12	14
全長	L	35.4	24.6	35.4	37
ねじ位置	ℓ	5(6)		4	
ねじ穴	P	2-M4		1-M2.6	

M4型カップリング

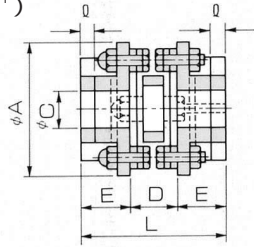
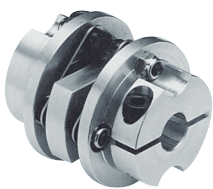
定格トルク:1.5N・m

項目	押ねじ方式		クランプ方式
	M4A- /	M4F- /	M4FC- /
価格	8,140	8,140	9,360
イナーシャ (GD ² /4)	2.5×10^{-6}	3.0×10^{-6}	3.0×10^{-6}
最大偏心 (角度/偏心)	1.5°/0.2		1.5°/0.2
重量	0.03	0.025	0.036
外径	26		26
ハブ軸穴径	3 ~ 10		4 ~ 8
軸間	11.4	10	10
ハブ長	8	6	11
全長	27.4	22	32
ねじ位置	4		3
ねじ穴	2-M3		1-M2.6

M15型・V15型カップリング

定格トルク:8N・m・12N・m

M15型 (最高回転数 20000min⁻¹)



ねじり剛性 $3.36 \times 10^9 \text{N} \cdot \text{m}/\text{rad}$. ハブ軸穴径範囲 10 ~ 16

項目	固定方式 単位/記号	クランプ方式	
		M15FC-EBC/EBC	V15FC-EBC/EBC
価格		26,700	26,700
イナーシャ (GD ² /4)	kg・m ²	32×10^{-6}	80×10^{-6}
最大偏心 (角度/偏心)	°/mm	1.5°/0.3	1.5°/0.3
最大軸方向変位	mm	1.2	1.2
重量	kg	0.12	0.34
外径	A	48	48
ハブ軸穴径	C	10 ~ 16	10 ~ 16
軸間	D	18	18
ハブ長	E	18	18
全長	L	54	54
ねじ位置	ℓ	5.3	5.3
ねじ穴	P	1-M5	1-M5