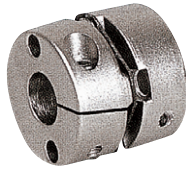


シングルプレート

ダブルプレート



MS型 (セットスクリュー)

MSC型 (クランプ)

ML型 (セットスクリュー)

MLC型 (クランプ)

シングルプレートMS型(セットスクリュー)MSC型(クランプ)特性および価格

| 形番 | 価格 | | 常用トルク 注1 (N・m) | 最高回転数 (rpm) | | ねじりばね定数 (N・m/rad) | 許容偏心 (mm) | 許容偏角 (deg) | 許容伸縮 (mm) | 慣性モーメント (kg・m ²) | 質量 (g) |
|-------|----------|-------|----------------------|-------------|--------|----------------------|--------------|---------------|--------------|---------------------------------|-----------|
| | セットスクリュー | クランプ | | セットスクリュー | クランプ | | | | | | |
| MS10 | P | 1,170 | 0.15 | 26,000 | - | 27 | 0.1 | 3 | ±0.1 | 4.0×10 ⁻⁸ | 2 |
| | C | 1,620 | 0.25 | 32,000 | - | 40 | 0.05 | 1 | ±0.1 | | |
| MS13 | P | 1,260 | 0.25 | 20,000 | 12,000 | 60 | 0.1 | 3 | ±0.1 | 7.0×10 ⁻⁸ | 4 |
| MSC13 | C | 1,710 | 0.35 | 24,000 | 12,000 | 100 | 0.05 | 1 | ±0.1 | | |
| MS16 | P | 1,400 | 0.4 | 19,000 | 9,000 | 90 | 0.1 | 3 | ±0.1 | 2.0×10 ⁻⁷ | 7 |
| | MSC16 | C | 1,800 | 0.6 | 23,000 | 9,000 | 160 | 0.05 | 1 | | |
| MS20 | P | 1,620 | 0.6 | 18,000 | 7,600 | 170 | 0.1 | 3 | ±0.2 | 6.0×10 ⁻⁷ | 11 |
| | C | 2,070 | 1.0 | 22,000 | 7,600 | 290 | 0.05 | 1 | ±0.1 | | |
| | M | 2,570 | 1.3 | - | 6,500 | 950 | - | 1 | ±0.1 | | |
| MS25 | P | 1,800 | 1.4 | 16,000 | 6,000 | 300 | 0.1 | 4 | ±0.3 | 1.8×10 ⁻⁶ | 22 |
| | C | 2,340 | 2.2 | 19,000 | 6,000 | 550 | 0.05 | 1 | ±0.2 | | |
| | M | 2,930 | 2.8 | - | 5,000 | 1,300 | - | 1 | ±0.2 | | |
| MS32 | P | 2,070 | 2.6 | 12,000 | 4,800 | 700 | 0.1 | 4 | ±0.3 | 5.2×10 ⁻⁶ | 50 |
| | C | 2,610 | 3.8 | 15,000 | 4,800 | 1,200 | 0.05 | 1 | ±0.2 | | |
| | M | 3,250 | 5.0 | - | 4,000 | 1,400 | - | 1 | ±0.2 | | |
| MS40 | P | 2,430 | 4.4 | 8,000 | 4,000 | 1,200 | 0.15 | 4 | ±0.4 | 1.3×10 ⁻⁵ | 85 |
| | C | 3,060 | 6.8 | 10,000 | 4,000 | 2,200 | 0.1 | 1 | ±0.2 | | |
| | M | 4,000 | 9.0 | - | 3,800 | 3,300 | - | 1 | ±0.2 | | |
| MS50 | P | 2,970 | 7.0 | 6,000 | 3,500 | 1,450 | 0.2 | 4 | ±0.5 | 3.6×10 ⁻⁵ | 170 |
| | C | 3,600 | 11.0 | 8,000 | 3,500 | 2,600 | 0.1 | 1 | ±0.3 | | |
| | M | 4,590 | 16.0 | - | 3,500 | 4,000 | - | 1 | ±0.3 | | |

ダブルプレートML型(セットスクリュー)MLC型(クランプ)特性および価格

| 形番 | 価格 | | 常用トルク 注1 (N・m) | 最高回転数 (rpm) | | ねじりばね定数 (N・m/rad) | 許容偏心 (mm) | 許容偏角 (deg) | 許容伸縮 (mm) | 慣性モーメント (kg・m ²) | 質量 (g) |
|-------|----------|-------|----------------------|-------------|--------|----------------------|--------------|---------------|--------------|---------------------------------|-----------|
| | セットスクリュー | クランプ | | セットスクリュー | クランプ | | | | | | |
| ML10 | P | 1,530 | 0.15 | 26,000 | - | 21 | 0.4 | 7 | ±0.2 | 4.6×10 ⁻⁸ | 3 |
| | C | 2,120 | 0.25 | 32,000 | - | 31 | 0.2 | 2.5 | ±0.2 | | |
| ML13 | P | 1,620 | 0.25 | 20,000 | 12,000 | 44 | 0.4 | 7 | ±0.2 | 8.0×10 ⁻⁸ | 5 |
| MLC13 | C | 2,210 | 0.35 | 24,000 | 12,000 | 80 | 0.2 | 2.5 | ±0.2 | | |
| ML16 | P | 1,710 | 0.4 | 19,000 | 9,000 | 70 | 0.6 | 7 | ±0.3 | 2.4×10 ⁻⁷ | 9 |
| | C | 2,340 | 0.6 | 23,000 | 9,000 | 130 | 0.2 | 2.5 | ±0.3 | | |
| | M | 2,930 | 0.9 | - | 6,000 | 450 | 0.15 | 2 | ±0.2 | | |
| ML20 | P | 1,980 | 0.6 | 18,000 | 7,600 | 130 | 0.6 | 7 | ±0.4 | 7.2×10 ⁻⁷ | 14 |
| | C | 2,610 | 1.0 | 22,000 | 7,600 | 220 | 0.2 | 2.5 | ±0.3 | | |
| | M | 3,200 | 1.3 | - | 6,500 | 700 | 0.15 | 2 | ±0.2 | | |
| ML25 | P | 2,250 | 1.4 | 16,000 | 6,000 | 240 | 0.6 | 7 | ±0.6 | 2.2×10 ⁻⁶ | 27 |
| | C | 2,970 | 2.2 | 19,000 | 6,000 | 440 | 0.2 | 2.5 | ±0.4 | | |
| | M | 3,690 | 2.8 | - | 5,000 | 950 | 0.15 | 2 | ±0.3 | | |
| ML32 | P | 2,520 | 2.6 | 12,000 | 4,800 | 560 | 0.6 | 7 | ±0.6 | 6.0×10 ⁻⁶ | 60 |
| | C | 3,330 | 3.8 | 15,000 | 4,800 | 960 | 0.2 | 2.5 | ±0.4 | | |
| | M | 4,050 | 5.0 | - | 4,000 | 1,100 | 0.15 | 2 | ±0.4 | | |
| ML40 | P | 2,880 | 4.4 | 8,000 | 4,000 | 980 | 0.6 | 7 | ±0.8 | 1.7×10 ⁻⁵ | 104 |
| | C | 3,780 | 6.8 | 10,000 | 4,000 | 1,900 | 0.3 | 2.5 | ±0.5 | | |
| | M | 4,550 | 9.0 | - | 3,800 | 2,800 | 0.2 | 2 | ±0.5 | | |
| ML50 | P | 3,420 | 7.0 | 6,000 | 3,500 | 1,100 | 0.6 | 7 | ±1 | 4.6×10 ⁻⁵ | 210 |
| | C | 4,320 | 11.0 | 8,000 | 3,500 | 2,250 | 0.3 | 2.5 | ±0.6 | | |
| | M | 5,000 | 16.0 | - | 3,500 | 3,400 | 0.2 | 2 | ±0.6 | | |

プレート材質 / P: ポリイミド、C: カーボンFRP、M: ステンレス板ばね

注1) 最大トルクは原則として常用トルクの2倍です。通常回転の負荷トルクは、常用トルク以下でかつ瞬間最大負荷トルクが最大トルク以下になるようにサイズ(大きさ)を選定してください。

注2) 穴加工加算額・キー溝加工加算額は片側400円、両側700円。セットスクリュー: スリーブ圧入加算額は片側200円、両側350円。