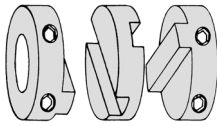


ノンバックラッシュカップリング

(株)マイティ

205951

ゼロ・バックラッシュオルダムカップリング



材質：トルクディスク：特殊ポリアセタール樹脂
：ハブ：6～13黄銅、15～57アルミ合金

MJ型



MJC型



- 真のゼロバックラッシュを提供します。
- 最大偏心 7 mmと偏角 1°を構造的に同時に吸収します。
- 最高回転数25,000 R P Mまで対応
- 構造的に軸心のズレを吸収：疲労破壊がない。
- 内径 2 ～ 30 mmまで即納体制です。

●型式番号・呼び方

標準品 左右内径がミリ系で同一のもの)

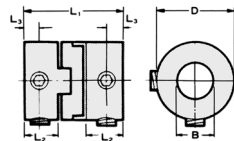
M J - 2 5 - 8
軸取付法 外径 内径

標準品(異なった内径、型式のもの)

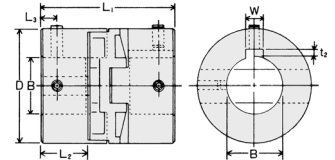
(例) MJC-25-8×10

(例) MJ×MJC-25-8×10

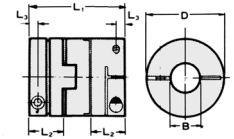
MJ-6～41型図



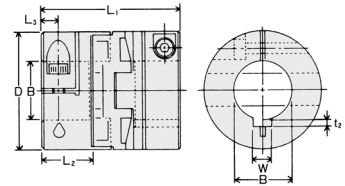
MJ-50～57型図



MJC-15～41型図



MJC-50～57型図



M J型セットスクリー止めタイプ仕様および価格

単位：mm

型式	同一内径組合せ		吋・異径内径組合せ		許容最大トルク N・m	イナーシャ kg・m ² × 10 ⁻⁸	同時吸収		外径 D ±0.4	全長 L ₁ ±0.4	穴深さ L ₂ ±0.4	スクリー位置 L ₃	最大軸方向移動量 ±mm	セットスクリー
	価格	標準内径 +0.03 -0.00	価格	吋内径			MAX 偏角	MAX 偏心						
MJ- 6	3,300	2, 2.5, 3	3,500	1/8	0.06	6	1°	0.8	6.4	12.7	3.8	2.3	0.05	Mφ(1.5)
MJ- 9	3,000	3, 4, 4.5, 5	3,200	1/8, 3/16	0.21	18	1°	1.3	9.5	12.7	3.8	2.3	0.05	Mφ(1.5)
MJ-13	3,100	3, 4, 4.5, 5, 6	3,400	1/8, 3/16, 1/4	0.50	26	1°	1.6	12.7	15.9	4.3	2.3	0.05	Mφ(1.5)
MJ-15	4,100	3, 4, 4.5, 5, 6	4,400	1/8, 3/16, 1/4	1.70	25	1°	1.8	15.0	25.9	8.1	2.5	0.1	Mφ(1.5)
MJ-19	3,600	4, 4.5, 5, 6, 7, 8	3,900	3/16, 1/4, 5/16	1.70	67	1°	2.4	19.1	22.0	6.3	2.7	0.1	Mφ(1.5)
MJ-25	4,800	6, 7, 8, 9, 9.5, 10, 11, 12	5,000	1/4, 5/16, 3/8	4.00	252	1°	3.0	25.4	28.4	8.6	3.5	0.1	Mφ(2.0)
MJ-33	8,300	8, 9, 9.5, 10, 11, 12, 14	8,500	5/16, 3/8, 1/2	10.00	1133	1°	3.8	33.3	48.0	15.0	5.0	0.15	Mφ(3.0)
MJ-41	9,400	8, 9, 9.5, 10, 11, 12, 13, 14, 15, 16, 17, 18, 19, 20	9,700	3/8, 1/2, 5/8	17.00	3177	1°	5.0	41.3	50.8	18.1	6.0	0.15	Mφ(3.0)
MJ-50	16,200	10, 11, 12, 13, 14, 15, 16, 17, 18, 19, 20, 22, 24, 25	16,500		30.00	7550	1°	6.0	50.0	59.7	20.8	7.0	0.2	Mφ(3.0)
MJ-57	17,600	12, 13, 14, 15, 16, 17, 18, 19, 20, 22, 24, 25, 28, 30	17,900		37.50	12410	1°	7.0	57.0	77.8	28.8	8.0	0.2	Mφ(3.0)

M J C型クランプ止めタイプ仕様および価格

単位：mm

MJC-15	6,100	3, 4, 4.5, 5	6,800	1/8, 3/16	1.70	22	1°	1.8	15.0	25.9	8.1	2.5	0.1	4-40 (2.0)
MJC-19	5,800	3, 4, 4.5, 5, 6, 7, 8	6,100	1/8, 3/16, 1/4	1.70	67	1°	2.4	19.1	22.0	6.3	2.7	0.1	4-40 (2.0)
MJC-25	6,000	6, 7, 8, 9, 9.5, 10, 11	6,200	1/4, 5/16, 3/8	4.00	252	1°	3.0	25.4	28.4	8.6	3.5	0.1	Mφ(2.5)
MJC-33	9,800	8, 9, 9.5, 10, 11, 12, 13, 14	10,100	5/16, 3/8, 1/2	10.00	1210	1°	3.8	33.3	48.0	15.0	5.0	0.15	Mφ(3.0)
MJC-41	11,300	8, 9, 9.5, 10, 11, 12, 13, 14, 15, 16, 17, 18, 19, 20	11,500	3/8, 1/2, 5/8, 3/4	17.00	3273	1°	5.0	41.3	50.8	18.1	6.0	0.15	Mφ(4.0)
MJC-50	17,900	10, 11, 12, 13, 14, 15, 16, 17, 18, 19, 20, 22, 24, 25	18,100		30.00	7963	1°	6.0	50.0	59.7	20.8	7.0	0.2	Mφ(4.0)
MJC-57	19,400	12, 13, 14, 15, 16, 17, 18, 19, 20, 22, 24, 25, 28, 30	19,600		37.50	18365	1°	7.0	57.0	77.8	28.8	8.0	0.2	Mφ(5.0)

注) 異型式組合せの場合の価格についてはお問い合わせ下さい。MJ、MJC50、57のキー溝はJISB1301にて標準はすべて加工済です。