

ノンバックラッシュカップリング

(株)マイティ

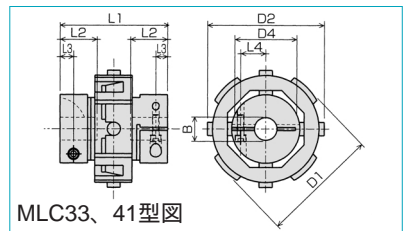
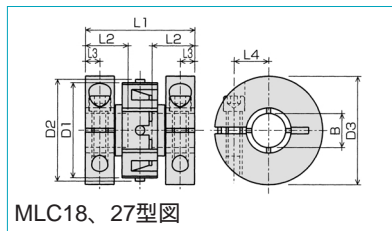
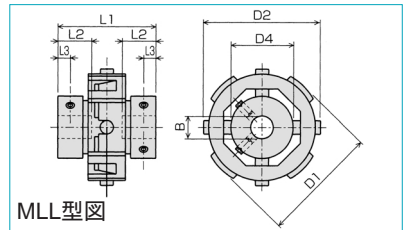
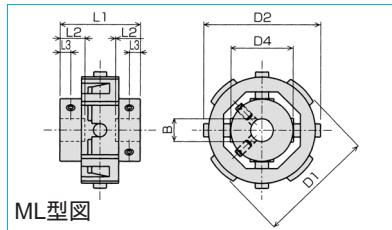
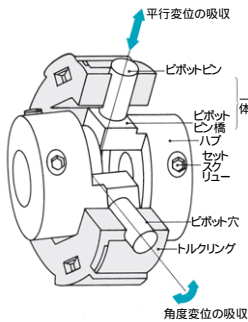
205951

ゼロ・バックラッシュラテラルカップリング



- ゼロバックラッシュを提供します。
 - 偏心1.3mmと偏角最大10°を構造的に同時吸収します。
 - 最高回転数25,000R.P.Mまで対応。
 - 構造的に軸心のズレを吸収、疲労破壊がない。
 - 内径 2 ~ 16 まで即納体制です。
- 型式番号の呼び方
標準品 (左右内径がミリ系で同一のもの)
ML - 27 - 6
軸取付法 外径 内径
準標準品 (異なった内径、型式のもの)
(例) MLC - 27 - 6 × 8
(例) ML × MLC - 27 - 6

●構造図



ML型・MLL型セットスクリュー止めタイプ仕様および価格

型式	同一内径組合せ		吋・異径内径組合せ		許容最大トルク N・m	イナーシャ kg・m ² × 10 ⁻⁸	同時吸収		寸法 (mm)							セットスクリュー
	価格	標準内径 +0.03 -0.00	価格	吋内径			MAX 偏角	MAX 偏心	D1	D2	D3	D4	L1	L2	L3	
ML-18	4,100	2, 3, 4, 5	4,400	1/8, 3/16	0.3	20	10°	1.3	18.0	18.0		8.9	14.2	4.6	2.3	M3 (1.5)
ML-27	4,500	3, 4, 5, 6, 7, 8	4,700	1/8, 3/16, 1/4, 5/16	1.7	91	10°	1.3	27.2	28.0		12.7	19.1	6.1	2.5	M3 (1.5)
ML-41	8,400	6, 7, 8, 9, 9.5, 10, 11, 12	8,600	3/8, 1/2, 5/8, 1/2	3.5	476	10°	1.3	41.4	41.3		22.1	28.4	8.6	3.8	M4 (2.0)
MLL-18	4,200	6	4,400	1/4	0.3	20	10°	1.3	18.0	18.0		11.1	19.1	7.0	2.3	M3 (1.5)
MLL-27	4,500	9, 9.5, 10	4,800	3/8	1.7	91	10°	1.3	27.2	28.0		15.1	25.4	9.3	2.5	M3 (1.5)
MLL-33	8,000	5, 6, 7, 8, 9, 9.5, 10, 11, 12	8,300	1/4, 5/16, 3/8, 1/2	2.5	165	10°	1.3	33.7	33.3		20.1	30.7	10.9	3.9	M4 (2.0)
MLL-41	9,300	14, 15, 16	9,600	5/8	3.5	476	10°	1.3	41.4	41.3		24.2	38.1	13.5	4.8	M5 (2.5)

材質：ハブと一對のピンポットピンとは一体構造で、パー材より機械加工で削り出し材質はサイズ18と27は快削黄銅でサイズ33と41はアルミ合金です。トルクリングは特殊配合ポリアセタール樹脂製です。

MLC型クランプ止めタイプ仕様および価格

型式	同一内径組合せ		吋・異径内径組合せ		許容最大トルク N・m	イナーシャ kg・m ² × 10 ⁻⁸	同時吸収		寸法 (mm)							セットスクリュー
	価格	標準内径 +0.03 -0.00	価格	吋内径			MAX 偏角	MAX 偏心	D1	D2	D3	D4	L1	L2	L3	
MLC-18	6,300	3, 4, 5, 6	6,600	1/8, 3/16, 1/4	0.3	55	5°	1.3	18.0	18.0	19.1		19.1	7.0	2.5	4-40 (2.0)
MLC-27	6,700	3, 4, 5, 6, 7, 8, 9, 9.5, 10	7,000	3/16, 1/4, 5/16, 3/8, 1/2	1.7	220	5°	1.3	27.2	28.0	27.2		25.4	9.3	3.4	M3 (2.5)
MLC-33	10,100	5, 6, 7, 8, 9, 9.5, 10	10,300	3/8, 1/2, 5/8, 1/2	2.5	183	10°	1.3	33.7	33.3		20.1	30.7	10.9	4.1	4-40 (2.0)
MLC-41	11,500	6, 7, 8, 9, 9.5, 10, 11, 12	11,800	1/4, 5/16, 3/8, 1/2	3.5	550	10°	1.3	41.4	41.4		24.2	38.1	13.5	4.8	M4 (3.0)

注) 異型式組合せの場合の価格についてはお問い合わせください。



空圧・油圧・真空

直動システム・閉連

ロボット・FA

制御・検出・計測

駆動・回転

軸受・素材・機械

動力伝達・運動

搬送・運搬

ポンプ・送風機粉体

工場設備・環境